




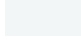
### Description

Projecteur LED à découpe (couteaux). Projection de forme quadrilatère précise. Changement de couleurs.

IP66. Classe I. IK07. Corps en fonte d'aluminium. Visserie inox avec traitement PCS. Protection contre la corrosion 5CE. Joint silicone. Verre de sécurité. Circuit LED installé en usine. (Dé)montage facile sans dérégler le train optique. Une entrée de câble (seconde entrée en option, sur demande). Driver électronique séparé thermiquement, protection surtension 6/6kV intégrée. Technologie sans fil DMX Wireless disponible.

**Projecteurs****Spécifications****Description du matériel**

---

Corps	Corps en fonte d'aluminium
Lentille	Verre de sécurité
Couleurs	 RAL9004 Noir de sécurité  RAL9007 Aluminium gris  RAL7016 Gris anthracite  RAL9016 Blanc signalisation
Joint	Joint silicone CCG®
Visserie	PCS Inox avec recouvrement polymère
IP	IK07
IK	IP66
Protection contre la corrosion	5CE
Surface exposée au vent	0.06 m <sup>2</sup>

---

**Description électrique**

---

Driver	DMX
Power factor	> 0.9

---

**Informations complémentaires**

---

Durée de vie	Ta=25° L70B50 > 50000h
Classe d'efficacité énergétique	G

---

## Projecteurs

### Options

#### Distribution de la lumière



projecteur gobo découpe [FP] -  
angle d'ouverture min



projecteur gobo découpe [FP] -  
angle d'ouverture max

#### Température de couleur

RGBW/4K

RGBA

#### Données en sortie de luminaire

0 W

### Configurations

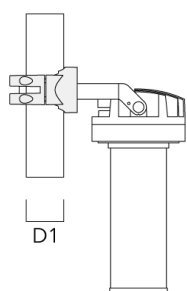
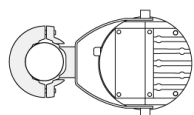
Distribution de la lumière	Référence	Source lumineuse	Rated lumens	Rated input power	IRC	Poids (kg)
projecteur gobo découpe [FP] - angle d'ouverture max	139-2297_max	LED-FT-24W - RGBW/4K	667.8	27 W	20/80	8.20
	139-2329_max	LED-FT-24W - RGBA	572.4	27 W	20	8.20
projecteur gobo découpe [FP] - angle d'ouverture min	139-2297_min	LED-FT-24W - RGBW/4K	428.8	27 W	20/80	8.20
	139-2329_min	LED-FT-24W - RGBA	367.5	27 W	20	8.20



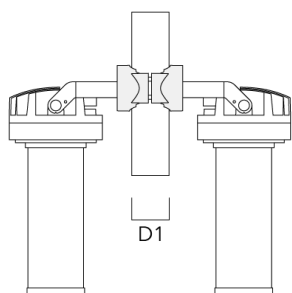
### Accessoires d'installation

#### Collier pour mâts PC

Description	Référence	D1	Poids (kg)
PC1 76-89/60 collier simple (Ø 76-89)	139-2702	76-89	1.00



PC2 76-89/60 collier double pour tube (Ø 76-89)	139-2703	76-89	1.00
---	----------	-------	------



## Projecteurs

Description	Référence	D1	Poids (kg)
PC1 82-109/60 collier simple (Ø 82-109)	139-2704	82-109	1.10



PC2 82-109/60 collier double pour tube (Ø 82-109)	139-2705	82-109	1.10
---	----------	--------	------

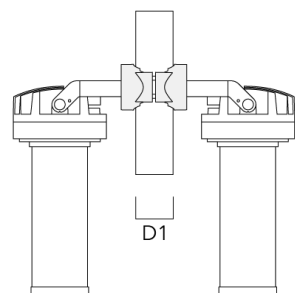


## Projecteurs

Description	Référence	D1	Poids (kg)
PC1 102-114/60 collier simple (Ø 102-114)	139-2706	102-114	1.20

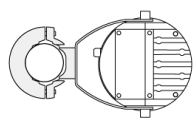


PC2 102-114/60 collier double pour tube (Ø 102-114)	139-2707	102-114	1.20
---	----------	---------	------



## Projecteurs

Description	Référence	D1	Poids (kg)
PC1 114-133/60 collier simple (Ø 144-133)	139-2708	114-133	1.40



PC2 114-133/60 collier double pour tube (Ø 114-133)	139-2709	114-133	1.40
---	----------	---------	------





## Projecteurs

### Control

#### DMX Wireless Antenna

Description	Référence
Antenne RF 5dB	430-0036
Antenne RF1.8 dB	430-0018