

Beschreibung






IP66, SKI. IK07. Korrosionsbeständiger Aluminiumguss. PCS beschichtete Edelstahlschrauben. 5CE Korrosionsschutz. CCG® Silikondichtung. Sicherheitsglas. Eingebaute elektronische Betriebsgeräte. CAD-optimierte Technik zur Lichtlenkung und Entblendung. Eingebaute LED Platine. Die Leuchte wird anschlussfertig geliefert und muss zur Installation nicht geöffnet werden. Inklusive 1,5 m flexibler Anschlussleitung, PVC frei. Gelenk 340° drehbar, nach vorne 73° und nach hinten 90° neigbar.

Netzspannungsversionen, ON-OFF, Schutzklasse I.
Eingebauter elektronischer EC-Konverter.

Optisches Zubehör muss werkseitig eingebaut werden, bei der Bestellung angegeben werden.

Spezifikationen

Materialbeschreibung

| | |
|-------------------------|--|
| Gehäuse | Korrosionsbeständiger Aluminiumguss |
| Abdeckung | Sicherheitsglas |
| Farben |  RAL9004 Signalschwarz  RAL9006 Weißaluminium  RAL9007 Graualuminium  RAL7016 Anthrazitgrau  RAL9016 Verkehrsweiß |
| Dichtung | CCG® Silikondichtung |
| Schrauben | PCS beschichtete Edelstahlschrauben |
| Schutzart | IP66 |
| Schlagfestigkeit | IK07 |
| Korrosionsbeständigkeit | 5CE |
| Windangriffsfläche | 0.015 m ² |

Elektrische Beschreibung

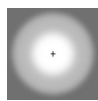
| | |
|-------------------------------|---|
| Netzgerät / Vorschaltgerät | Eingebaute elektronische Betriebsgeräte |
| Leistungsfaktor | >0.9 |

Weitere Informationen

| | |
|------------------------|------------------------|
| Lebensdauer | Ta=25° L90B10 > 90000h |
| Energieeffizienzklasse | D-E (Lichtquelle) |

Auswahl

Lichtverteilung



symmetrisch breitstrahlend [B]



symmetrisch mediumstrahlend [M]



symmetrisch engstrahlend [E]



symmetrisch extrem engstrahlend [EE]



symmetrisch extrem engstrahlend, 'sharp cut-off' [EES]



bandförmig extrem engstrahlend [EE]



bandförmig extrem engstrahlend, 'sharp cut-off' [EES]



wallwash

Farbtemperaturen



2700 K



3000 K

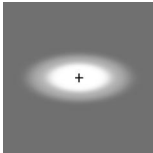
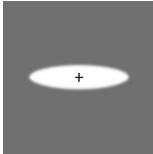
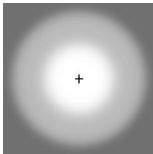


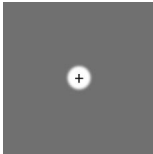



4000 K


Nominal Watt

0 W

Konfigurationen

| Lichtverteilung | Artikelnummer | Lichtquelle | Bemes- sungslicht- strom | Bemes- sungsleis- tung | CRI | Gewicht (kg) |
|---|-------------------|----------------------------|--------------------------------|------------------------------|-----|-----------------|
| bandförmig extrem engstrahlend [EE]  | 145-7186+145-7229 | LED-1/4W / 350 mA - 2700 K | 384.7 | 5 W | 80 | 0.70 |
| | 145-7187+145-7229 | LED-1/4W / 350 mA - 3000 K | 384.7 | 5 W | 80 | 0.70 |
| | 145-7188+145-7229 | LED-1/4W / 350 mA - 4000 K | 416.1 | 5 W | 80 | 0.70 |
| bandförmig extrem engstrahlend, 'sharp cut-off' [EES]  | 145-7189+145-7229 | LED-1/4W / 350 mA - 2700 K | 343.5 | 5 W | 80 | 0.70 |
| | 145-7190+145-7229 | LED-1/4W / 350 mA - 3000 K | 343.5 | 5 W | 80 | 0.70 |
| | 145-7191+145-7229 | LED-1/4W / 350 mA - 4000 K | 369.9 | 5 W | 80 | 0.70 |
| symmetrisch breitstrahlend [B]  | 145-7180 | LED-1/4W / 350 mA - 2700 K | 379.1 | 5 W | 80 | 0.70 |
| | 145-7181 | LED-1/4W / 350 mA - 3000 K | 379.1 | 5 W | 80 | 0.70 |
| | 145-7182 | LED-1/4W / 350 mA - 4000 K | 410.1 | 5 W | 80 | 0.70 |
| symmetrisch engstrahlend [E]  | 145-7240 | LED-1/4W / 350 mA - 2700 K | 415.2 | 5 W | 80 | 0.70 |
| | 145-7241 | LED-1/4W / 350 mA - 3000 K | 415.2 | 5 W | 80 | 0.70 |
| | 145-7242 | LED-1/4W / 350 mA - 4000 K | 449.1 | 5 W | 80 | 0.70 |
| symmetrisch extrem engstrahlend [EE]  | 145-7186 | LED-1/4W / 350 mA - 2700 K | 415.5 | 5 W | 80 | 0.70 |
| | 145-7187 | LED-1/4W / 350 mA - 3000 K | 415.5 | 5 W | 80 | 0.70 |
| | 145-7188 | LED-1/4W / 350 mA - 4000 K | 449.5 | 5 W | 80 | 0.70 |
| symmetrisch extrem engstrahlend, 'sharp cut-off' [EES]  | 145-7189 | LED-1/4W / 350 mA - 2700 K | 382.2 | 5 W | 80 | 0.70 |
| | 145-7190 | LED-1/4W / 350 mA - 3000 K | 382.2 | 5 W | 80 | 0.70 |
| | 145-7191 | LED-1/4W / 350 mA - 4000 K | 411.6 | 5 W | 80 | 0.70 |
| symmetrisch mediumstrahlend [M]  | 145-7183 | LED-1/4W / 350 mA - 2700 K | 398.4 | 5 W | 80 | 0.70 |
| | 145-7184 | LED-1/4W / 350 mA - 3000 K | 398.4 | 5 W | 80 | 0.70 |
| | 145-7185 | LED-1/4W / 350 mA - 4000 K | 431 | 5 W | 80 | 0.70 |

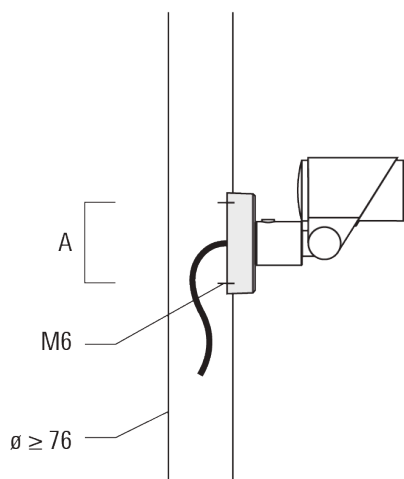
Scheinwerfer symmetrisch

| Lichtverteilung | Artikelnummer | Lichtquelle | Bemes- sungslicht- strom | Bemes- sungsleis- tung | CRI | Gewicht (kg) |
|--|-------------------|----------------------------|--------------------------------|------------------------------|-----|-----------------|
| wallwash  | 145-7183+145-7230 | LED-1/4W / 350 mA - 2700 K | 358.8 | 5 W | 80 | 0.70 |
| | 145-7184+145-7230 | LED-1/4W / 350 mA - 3000 K | 331.7 | 5 W | 80 | 0.70 |
| | 145-7185+145-7230 | LED-1/4W / 350 mA - 4000 K | 358.8 | 5 W | 80 | 0.70 |

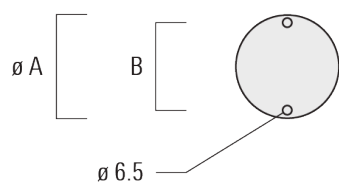
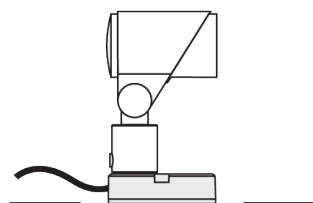
Montagezubehör

Flächen- und Mastbefestigung

| Beschreibung | Artikelnummer | A | B | Gewicht (kg) |
|------------------------|---------------|----|---|--------------|
| Mastbefestigung FLC300 | 145-9536 | 70 | | 0.20 |



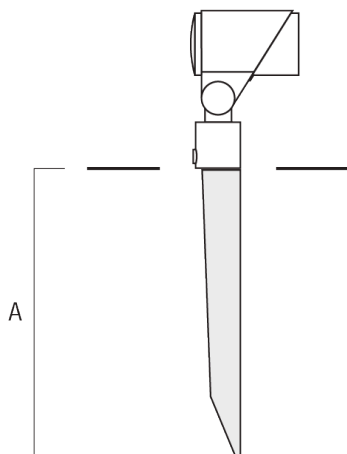
| | | | | |
|--------------------------|----------|-----|----|------|
| Montageplatte für FLC300 | 145-9535 | 100 | 85 | 0.20 |
|--------------------------|----------|-----|----|------|



Scheinwerfer symmetrisch

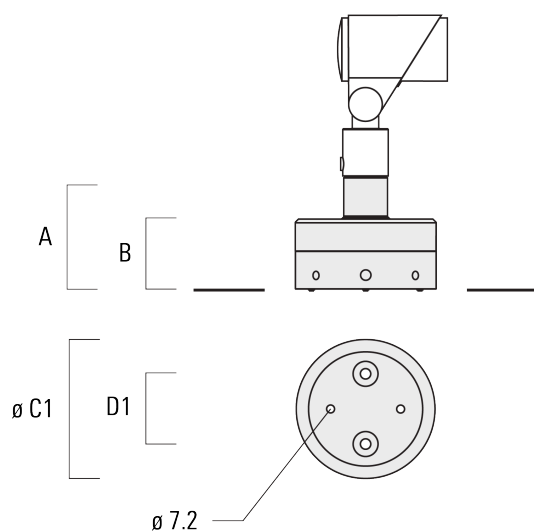
Erdspieß EF

| Beschreibung | Artikelnummer | A | Gewicht (kg) |
|-------------------------|---------------|-----|--------------|
| Erdspieß EF1 für FLC300 | 310-9102 | 270 | 1.20 |



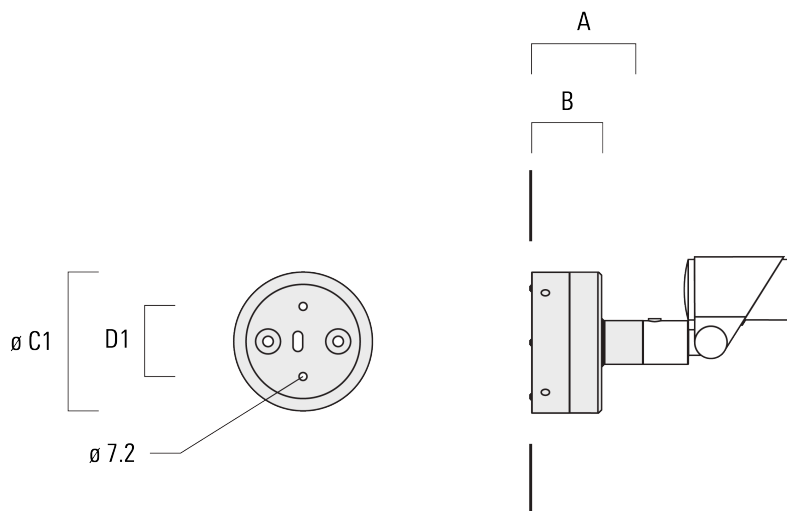
Wandanschlussdose

| Beschreibung | Artikelnummer | A | B | C1 | D1 | Gewicht (kg) |
|--|---------------|-----|----|-----|----|--------------|
| Anschlussdose JB1 mit seitlichem Anschluss | 310-9002 | 107 | 67 | 135 | 67 | 1.20 |



Scheinwerfer symmetrisch

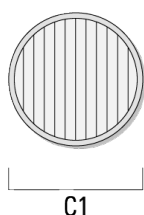
| Beschreibung | Artikelnummer | A | B | C1 | D1 | Gewicht (kg) |
|-------------------------------------|---------------|-----|----|-----|----|--------------|
| Anschlussdose JB1 für Wandanschluss | 310-9025 | 107 | 67 | 135 | 67 | 1.10 |



Optisches Zubehör

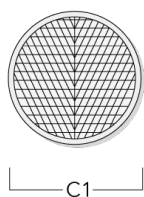
Streulinse bandförmig

| Beschreibung | Artikelnummer | C1 |
|-------------------|---------------|------|
| Streulinse IO-180 | 145-7229 | 42.5 |



Streulinse, wallwash

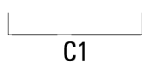
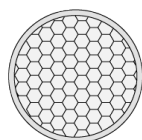
| Beschreibung | Artikelnummer | C1 |
|---------------------|---------------|------|
| IO-20-WW-FLC301-LED | 145-7230 | 42.5 |



Scheinwerfer symmetrisch

Wabenblende

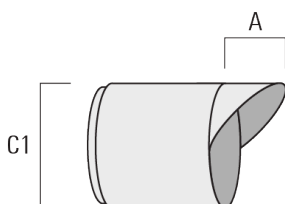
| Beschreibung | Artikelnummer | C1 |
|----------------|---------------|------|
| Wabenblende IW | 145-7231 | 42.5 |



C1

Seitenblende

| Beschreibung | Artikelnummer | A | C1 |
|-----------------|---------------|------|----|
| Seitenblende ES | 145-7232 | 20.5 | 58 |



Scheinwerfer symmetrisch

Abblendtubus

| Beschreibung | Artikelnummer | A | C1 |
|-----------------|---------------|------|----|
| Abblendtubus ET | 145-7233 | 22.5 | 58 |

