

Beschreibung




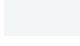
IP66. IK08. Korrosionsbeständiger Aluminiumguss. PCS beschichtete Edelstahlschrauben. 5CE Korrosionsschutz. CCG® Silikondichtung. Sicherheitsglas. Eingebaute elektronische Betriebsgeräte. CAD-optimierte Technik zur Lichtlenkung und Entblendung. Eingebaute LED Platine. Die Leuchte wird anschlussfertig geliefert und muss zur Installation nicht geöffnet werden. Inklusive 1,5 m flexibler Anschlussleitung, PVC frei. Gelenk 340° drehbar, nach vorne 73° und nach hinten 90° neigbar.

Netzspannungsversionen, ON-OFF Schutzklasse I. 1-10 V analoges Dimmen oder DALI-Schnittstelle auf Anfrage erhältlich, siehe Zubehör.

Optisches Zubehör muss werkseitig eingebaut werden, bei der Bestellung angegeben werden.

Spezifikationen

Materialbeschreibung

Gehäuse	Korrosionsbeständiger Aluminiumguss
Abdeckung	Sicherheitsglas
Farben	 RAL9004 Signalschwarz  RAL9007 Graualuminium  RAL7016 Anthrazitgrau  RAL9016 Verkehrsweiß
Dichtung	CCG® Silikondichtung
Schrauben	PCS beschichtete Edelstahlschrauben
Schutzart	IP66
Schlagfestigkeit	IK08
Korrosionsbeständigkeit	5CE
Windangriffsfläche	0.020 m ²

Elektrische Beschreibung

Netzgerät / Vorschaltgerät	Eingebaute elektronische Betriebsgeräte
Leistungsfaktor	>0.9

Weitere Informationen

Lebensdauer	Ta=25° L90B10 > 90000h
Energieeffizienzklasse	D-E (Lichtquelle)

Auswahl

Lichtverteilung



symmetrisch breitstrahlend [B]



symmetrisch mediumstrahlend [M]



symmetrisch extrem engstrahlend [EE]



symmetrisch extrem engstrahlend, 'sharp cut-off' [EES]



wallwash



bandförmig extrem engstrahlend [EE]



bandförmig extrem engstrahlend, 'sharp cut-off' [EES]

Farbtemperaturen



2700 K



3000 K

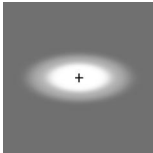
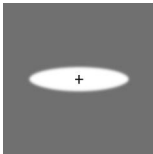
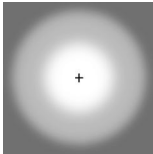
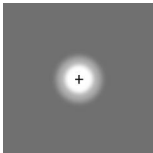


4000 K

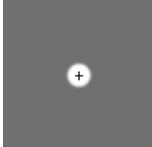


Nominal Watt

0 W

Konfigurationen

Lichtverteilung	Artikelnummer	Lichtquelle	Bemes- sungslicht- strom	Bemes- sungsleis- tung	CRI	Gewicht (kg)
bandförmig extrem engstrahlend [EE] 	145-7618+145-7781	LED-3/6W / 180 mA - 2700 K	539.2	7.5 W	80	1.60
	145-7619+145-7781	LED-3/9W / 250 mA - 2700 K	756.9	11 W	80	1.60
	145-7620+145-7781	LED-3/12W / 350 mA - 2700 K	1016.1	13.9 W	80	1.60
	145-7621+145-7781	LED-3/6W / 180 mA - 3000 K	539.2	7.5 W	80	1.60
	145-7622+145-7781	LED-3/9W / 250 mA - 3000 K	756.9	11 W	80	1.60
	145-7623+145-7781	LED-3/12W / 350 mA - 3000 K	1016.1	13.9 W	80	1.60
	145-7624+145-7781	LED-3/6W / 180 mA - 4000 K	580.6	7.5 W	80	1.60
	145-7625+145-7781	LED-3/9W / 250 mA - 4000 K	808.7	11 W	80	1.60
	145-7626+145-7781	LED-3/12W / 350 mA - 4000 K	1099.1	13.9 W	80	1.60
bandförmig extrem engstrahlend, 'sharp cut-off' [EES] 	145-7627+145-7781	LED-3/6W / 180 mA - 2700 K	528.4	7.5 W	80	1.60
	145-7628+145-7781	LED-3/9W / 250 mA - 2700 K	748.5	11 W	80	1.60
	145-7629+145-7781	LED-3/12W / 350 mA - 2700 K	1001.7	13.9 W	80	1.60
	145-7630+145-7781	LED-3/6W / 180 mA - 3000 K	528.4	7.5 W	80	1.60
	145-7631+145-7781	LED-3/9W / 250 mA - 3000 K	748.5	11 W	80	1.60
	145-7632+145-7781	LED-3/12W / 350 mA - 3000 K	1001.7	13.9 W	80	1.60
	145-7633+145-7781	LED-3/6W / 180 mA - 4000 K	572.4	7.5 W	80	1.60
	145-7634+145-7781	LED-3/9W / 250 mA - 4000 K	803.6	11 W	80	1.60
	145-7635+145-7781	LED-3/12W / 350 mA - 4000 K	1078.8	13.9 W	80	1.60
symmetrisch breitstrahlend [B] 	145-7600	LED-3/6W / 180 mA - 2700 K	595.4	7.5 W	80	1.60
	145-7601	LED-3/9W / 250 mA - 2700 K	835.8	11 W	80	1.60
	145-7602	LED-3/12W / 350 mA - 2700 K	1122.1	13.9 W	80	1.60
	145-7603	LED-3/6W / 180 mA - 3000 K	595.4	7.5 W	80	1.60
	145-7604	LED-3/9W / 250 mA - 3000 K	835.8	11 W	80	1.60
	145-7605	LED-3/12W / 350 mA - 3000 K	1122.1	13.9 W	80	1.60
	145-7606	LED-3/6W / 180 mA - 4000 K	641.2	7.5 W	80	1.60
	145-7607	LED-3/9W / 250 mA - 4000 K	893.1	11 W	80	1.60
	145-7608	LED-3/12W / 350 mA - 4000 K	1213.7	13.9 W	80	1.60
symmetrisch extrem engstrahlend [EE] 	145-7618	LED-3/6W / 180 mA - 2700 K	605.2	7.5 W	80	1.60
	145-7619	LED-3/9W / 250 mA - 2700 K	849.6	11 W	80	1.60
	145-7620	LED-3/12W / 350 mA - 2700 K	1140.5	13.9 W	80	1.60
	145-7621	LED-3/6W / 180 mA - 3000 K	605.2	7.5 W	80	1.60
	145-7622	LED-3/9W / 250 mA - 3000 K	849.6	11 W	80	1.60
	145-7623	LED-3/12W / 350 mA - 3000 K	1140.5	13.9 W	80	1.60
	145-7624	LED-3/6W / 180 mA - 4000 K	651.7	7.5 W	80	1.60

Scheinwerfer symmetrisch

Lichtverteilung	Artikelnummer	Lichtquelle	Bemes- sungslicht- strom	Bemes- sungsleis- tung	CRI	Gewicht (kg)
symmetrisch extrem engstrahlend, 'sharp cut-off' [EES] 	145-7625	LED-3/9W / 250 mA - 4000 K	907.8	11 W	80	1.60
	145-7626	LED-3/12W / 350 mA - 4000 K	1233.6	13.9 W	80	1.60
	145-7627	LED-3/6W / 180 mA - 2700 K	606.3	7.5 W	80	1.60
	145-7628	LED-3/9W / 250 mA - 2700 K	858.9	11 W	80	1.60
	145-7629	LED-3/12W / 350 mA - 2700 K	1149.4	13.9 W	80	1.60
	145-7630	LED-3/6W / 180 mA - 3000 K	606.3	7.5 W	80	1.60
	145-7631	LED-3/9W / 250 mA - 3000 K	858.9	11 W	80	1.60
	145-7632	LED-3/12W / 350 mA - 3000 K	1149.4	13.9 W	80	1.60
	145-7633	LED-3/6W / 180 mA - 4000 K	656.8	7.5 W	80	1.60
	145-7634	LED-3/9W / 250 mA - 4000 K	922	11 W	80	1.60
145-7635	LED-3/12W / 350 mA - 4000 K	1237.8	13.9 W	80	1.60	
symmetrisch mediumstrahlend [M] 	145-7609	LED-3/6W / 180 mA - 2700 K	600.4	7.5 W	80	1.60
	145-7610	LED-3/9W / 250 mA - 2700 K	842.9	11 W	80	1.60
	145-7611	LED-3/12W / 350 mA - 2700 K	1131.6	13.9 W	80	1.60
	145-7612	LED-3/6W / 180 mA - 3000 K	600.4	7.5 W	80	1.60
	145-7613	LED-3/9W / 250 mA - 3000 K	842.9	11 W	80	1.60
	145-7614	LED-3/12W / 350 mA - 3000 K	1131.6	13.9 W	80	1.60
	145-7615	LED-3/6W / 180 mA - 4000 K	646.6	7.5 W	80	1.60
	145-7616	LED-3/9W / 250 mA - 4000 K	900.6	11 W	80	1.60
145-7617	LED-3/12W / 350 mA - 4000 K	1224	13.9 W	80	1.60	
wallwash 	145-7609+145-7782	LED-3/6W / 180 mA - 2700 K	408.7	7.5 W	80	1.60
	145-7610+145-7782	LED-3/9W / 250 mA - 2700 K	573.7	11 W	80	1.60
	145-7611+145-7782	LED-3/12W / 350 mA - 2700 K	770.2	13.9 W	80	1.60
	145-7612+145-7782	LED-3/6W / 180 mA - 3000 K	408.7	7.5 W	80	1.60
	145-7613+145-7782	LED-3/9W / 250 mA - 3000 K	573.7	11 W	80	1.60
	145-7614+145-7782	LED-3/12W / 350 mA - 3000 K	770.2	13.9 W	80	1.60
	145-7615+145-7782	LED-3/6W / 180 mA - 4000 K	440.1	7.5 W	80	1.60
	145-7616+145-7782	LED-3/9W / 250 mA - 4000 K	613	11 W	80	1.60
145-7617+145-7782	LED-3/12W / 350 mA - 4000 K	833.1	13.9 W	80	1.60	

FLC311 - Sockelmontage

Scheinwerfer symmetrisch

we-ef

Steuerung

Eco Step Dim® Advanced

Beschreibung	Artikelnummer
Eco Step Dim® Advanced LED	430-0002

0-10 V, 24VDC low voltage version

Beschreibung	Artikelnummer
24VDC low voltage version, 0-10 V	0033

WE-EF Switzerland AG

Himmelrichstrasse 6, 6003 Luzern - Tel: +41 41 210 49 95

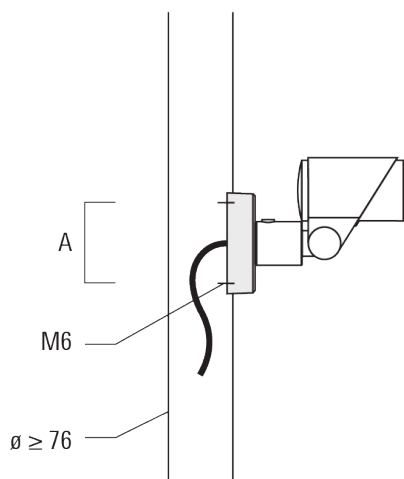
info.switzerland@we-ef.com - https://we-ef.com/ch_de

Technische Änderungen und Irrtümer vorbehalten. - Erstellt am 23.11.2024

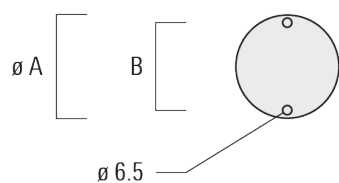
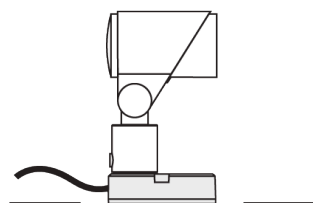
Montagezubehör

Flächen- und Mastbefestigung

Beschreibung	Artikelnummer	A	B	Gewicht (kg)
Mastbefestigung FLC300	145-9536	70		0.20



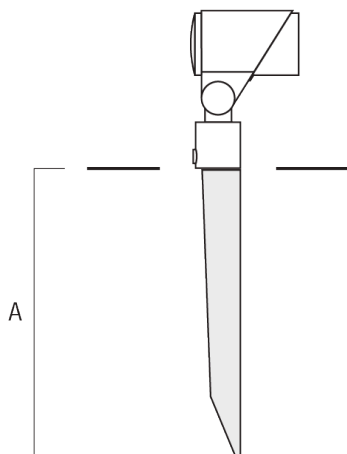
Montageplatte für FLC300	145-9535	100	85	0.20
--------------------------	----------	-----	----	------



Scheinwerfer symmetrisch

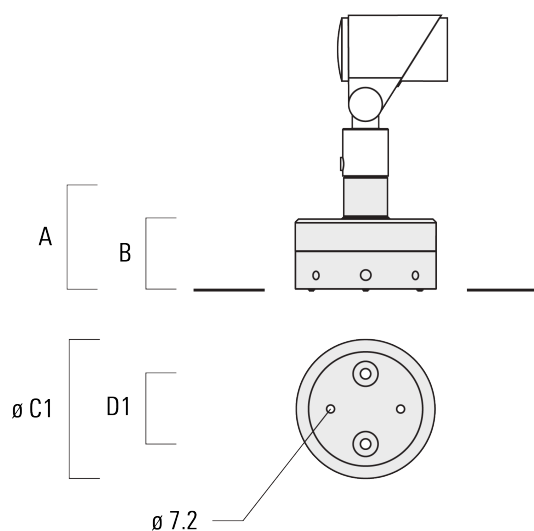
Erdspieß EF

Beschreibung	Artikelnummer	A	Gewicht (kg)
Erdspieß EF1 für FLC300	310-9102	270	1.20



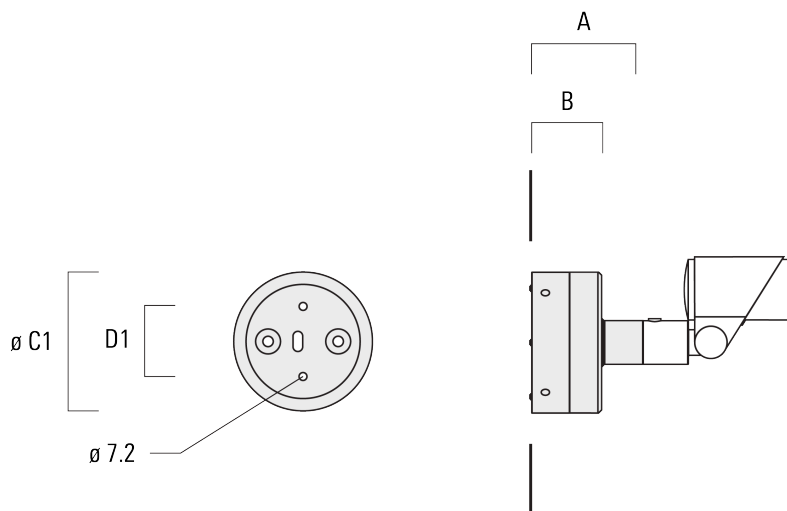
Wandanschlussdose

Beschreibung	Artikelnummer	A	B	C1	D1	Gewicht (kg)
Anschlussdose JB1 mit seitlichem Anschluss	310-9002	107	67	135	67	1.20



Scheinwerfer symmetrisch

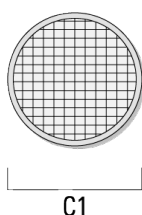
Beschreibung	Artikelnummer	A	B	C1	D1	Gewicht (kg)
Anschlussdose JB1 für Wandanschluss	310-9025	107	67	135	67	1.10



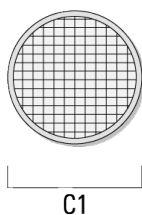
Optisches Zubehör

Streulinse allseitig

Beschreibung	Artikelnummer	C1
IO-360-FLC311 für [EE]	145-7786	59



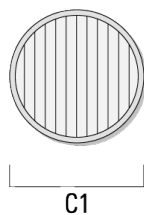
IO-360-FLC311 für [EES]	145-7780	59
-------------------------	----------	----



Scheinwerfer symmetrisch

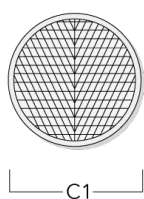
Streulinse bandförmig

Beschreibung	Artikelnummer	C1
IO-180-FLC311	145-7781	59



Streulinse, wallwash

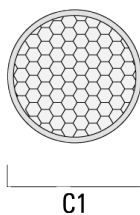
Beschreibung	Artikelnummer	C1
IO-20-FLC311	145-7782	59



Scheinwerfer symmetrisch

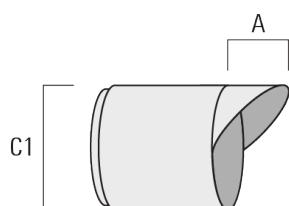
Wabenblende

Beschreibung	Artikelnummer	C1
IW-FLC311	145-7783	59



Seitenblende

Beschreibung	Artikelnummer	A	C1
ES-FLC311	145-7784	34	85



Scheinwerfer symmetrisch

Abblendtubus

Beschreibung	Artikelnummer	A	C1
ET-FLC311	145-7785	34	85

