

Description





IP66. IK08. Corps en fonte d'aluminium. Visserie inox avec traitement PCS. Protection contre la corrosion 5CE. Joint silicone CCG®. Verre de sécurité. Le luminaire est scellé en usine et il n'est pas nécessaire de l'ouvrir pendant l'installation.

La gestion thermique avancée protège les LED tout en optimisant l'efficacité lumineuse. Optique optimisée par CAO pour une illumination supérieure et un contrôle de l'éblouissement.

Les accessoires optiques sont installés en usine. A spécifier lors de la demande de devis.

Spécifications

Description du matériel

Corps	Corps en fonte d'aluminium
Lentille	Verre de sécurité
Couleurs	 RAL9004 Noir de sécurité  RAL9007 Aluminium gris  RAL7016 Gris anthracite  RAL9016 Blanc signalisation
Joint	Joint silicone CCG®
Visserie	PCS Inox avec recouvrement polymère
IP	IP66
IK	IK08
Protection contre la corrosion	5CE
Surface exposée au vent	0.020 m ²

Description électrique

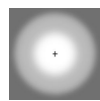
Driver	Driver électronique
Power factor	>0.9

Informations complémentaires

Durée de vie	Ta=25° L90B10 > 90000h
Classe d'efficacité énergétique	D-E

Options

Distribution de la lumière



faisceau symétrique, extensif [B]



faisceau symétrique, médium [M]



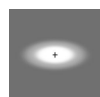
faisceau symétrique, ultra intensif [EE]



faisceau symétrique, ultra intensif, 'cut-off' [EES]



wallwash



faisceau ovalisante, ultra intensif [EE]



faisceau symétrique ovalisante, ultra intensif, 'cut-off'

Température de couleur



2700 K



3000 K

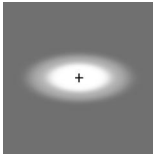
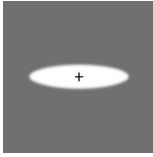
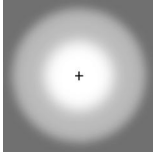
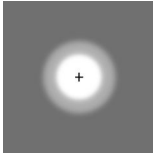


4000 K


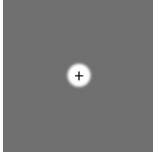

Données en sortie de luminaire

0 W

Configurations

Distribution de la lumière	Référence	Source lumineuse	Rated lumens	Rated input power	IRC	Poids (kg)
faisceau ovalisante, ultra intensif [EE] 	145-7618+145-7781	LED-3/6W / 180 mA - 2700 K	539.2	7.5 W	80	1.60
	145-7619+145-7781	LED-3/9W / 250 mA - 2700 K	756.9	11 W	80	1.60
	145-7620+145-7781	LED-3/12W / 350 mA - 2700 K	1016.1	13.9 W	80	1.60
	145-7621+145-7781	LED-3/6W / 180 mA - 3000 K	539.2	7.5 W	80	1.60
	145-7622+145-7781	LED-3/9W / 250 mA - 3000 K	756.9	11 W	80	1.60
	145-7623+145-7781	LED-3/12W / 350 mA - 3000 K	1016.1	13.9 W	80	1.60
	145-7624+145-7781	LED-3/6W / 180 mA - 4000 K	580.6	7.5 W	80	1.60
	145-7625+145-7781	LED-3/9W / 250 mA - 4000 K	808.7	11 W	80	1.60
145-7626+145-7781	LED-3/12W / 350 mA - 4000 K	1099.1	13.9 W	80	1.60	
faisceau symétrique ovalisante, ultra intensif, 'cut-off' 	145-7627+145-7781	LED-3/6W / 180 mA - 2700 K	528.4	7.5 W	80	1.60
	145-7628+145-7781	LED-3/9W / 250 mA - 2700 K	748.5	11 W	80	1.60
	145-7629+145-7781	LED-3/12W / 350 mA - 2700 K	1001.7	13.9 W	80	1.60
	145-7630+145-7781	LED-3/6W / 180 mA - 3000 K	528.4	7.5 W	80	1.60
	145-7631+145-7781	LED-3/9W / 250 mA - 3000 K	748.5	11 W	80	1.60
	145-7632+145-7781	LED-3/12W / 350 mA - 3000 K	1001.7	13.9 W	80	1.60
	145-7633+145-7781	LED-3/6W / 180 mA - 4000 K	572.4	7.5 W	80	1.60
	145-7634+145-7781	LED-3/9W / 250 mA - 4000 K	803.6	11 W	80	1.60
145-7635+145-7781	LED-3/12W / 350 mA - 4000 K	1078.8	13.9 W	80	1.60	
faisceau symétrique, extensif [B] 	145-7600	LED-3/6W / 180 mA - 2700 K	595.4	7.5 W	80	1.60
	145-7601	LED-3/9W / 250 mA - 2700 K	835.8	11 W	80	1.60
	145-7602	LED-3/12W / 350 mA - 2700 K	1122.1	13.9 W	80	1.60
	145-7603	LED-3/6W / 180 mA - 3000 K	595.4	7.5 W	80	1.60
	145-7604	LED-3/9W / 250 mA - 3000 K	835.8	11 W	80	1.60
	145-7605	LED-3/12W / 350 mA - 3000 K	1122.1	13.9 W	80	1.60
	145-7606	LED-3/6W / 180 mA - 4000 K	641.2	7.5 W	80	1.60
	145-7607	LED-3/9W / 250 mA - 4000 K	893.1	11 W	80	1.60
145-7608	LED-3/12W / 350 mA - 4000 K	1213.7	13.9 W	80	1.60	
faisceau symétrique, médium [M] 	145-7609	LED-3/6W / 180 mA - 2700 K	600.4	7.5 W	80	1.60
	145-7610	LED-3/9W / 250 mA - 2700 K	842.9	11 W	80	1.60
	145-7611	LED-3/12W / 350 mA - 2700 K	1131.6	13.9 W	80	1.60
	145-7612	LED-3/6W / 180 mA - 3000 K	600.4	7.5 W	80	1.60
	145-7613	LED-3/9W / 250 mA - 3000 K	842.9	11 W	80	1.60
	145-7614	LED-3/12W / 350 mA - 3000 K	1131.6	13.9 W	80	1.60
	145-7615	LED-3/6W / 180 mA - 4000 K	646.6	7.5 W	80	1.60
	145-7616	LED-3/9W / 250 mA - 4000 K	900.6	11 W	80	1.60

Projecteurs

Distribution de la lumière	Référence	Source lumineuse	Rated lumens	Rated input power	IRC	Poids (kg)
faisceau symétrique, ultra intensif [EE] 	145-7617	LED-3/12W / 350 mA - 4000 K	1224	13.9 W	80	1.60
	145-7618	LED-3/6W / 180 mA - 2700 K	605.2	7.5 W	80	1.60
	145-7619	LED-3/9W / 250 mA - 2700 K	849.6	11 W	80	1.60
	145-7620	LED-3/12W / 350 mA - 2700 K	1140.5	13.9 W	80	1.60
	145-7621	LED-3/6W / 180 mA - 3000 K	605.2	7.5 W	80	1.60
	145-7622	LED-3/9W / 250 mA - 3000 K	849.6	11 W	80	1.60
	145-7623	LED-3/12W / 350 mA - 3000 K	1140.5	13.9 W	80	1.60
	145-7624	LED-3/6W / 180 mA - 4000 K	651.7	7.5 W	80	1.60
	145-7625	LED-3/9W / 250 mA - 4000 K	907.8	11 W	80	1.60
	145-7626	LED-3/12W / 350 mA - 4000 K	1233.6	13.9 W	80	1.60
faisceau symétrique, ultra intensif, 'cut-off' [EES] 	145-7627	LED-3/6W / 180 mA - 2700 K	606.3	7.5 W	80	1.60
	145-7628	LED-3/9W / 250 mA - 2700 K	858.9	11 W	80	1.60
	145-7629	LED-3/12W / 350 mA - 2700 K	1149.4	13.9 W	80	1.60
	145-7630	LED-3/6W / 180 mA - 3000 K	606.3	7.5 W	80	1.60
	145-7631	LED-3/9W / 250 mA - 3000 K	858.9	11 W	80	1.60
	145-7632	LED-3/12W / 350 mA - 3000 K	1149.4	13.9 W	80	1.60
	145-7633	LED-3/6W / 180 mA - 4000 K	656.8	7.5 W	80	1.60
	145-7634	LED-3/9W / 250 mA - 4000 K	922	11 W	80	1.60
	145-7635	LED-3/12W / 350 mA - 4000 K	1237.8	13.9 W	80	1.60
	wallwash 	145-7609+145-7782	LED-3/6W / 180 mA - 2700 K	408.7	7.5 W	80
145-7610+145-7782		LED-3/9W / 250 mA - 2700 K	573.7	11 W	80	1.60
145-7611+145-7782		LED-3/12W / 350 mA - 2700 K	770.2	13.9 W	80	1.60
145-7612+145-7782		LED-3/6W / 180 mA - 3000 K	408.7	7.5 W	80	1.60
145-7613+145-7782		LED-3/9W / 250 mA - 3000 K	573.7	11 W	80	1.60
145-7614+145-7782		LED-3/12W / 350 mA - 3000 K	770.2	13.9 W	80	1.60
145-7615+145-7782		LED-3/6W / 180 mA - 4000 K	440.1	7.5 W	80	1.60
145-7616+145-7782		LED-3/9W / 250 mA - 4000 K	613	11 W	80	1.60
145-7617+145-7782		LED-3/12W / 350 mA - 4000 K	833.1	13.9 W	80	1.60

WE-EF Switzerland AG

Himmelrichstrasse 6, 6003 Luzern - Téléphone: +41 22 752 49 94

info.switzerland@we-ef.com - https://we-ef.com/ch_fr

Sous réserve de modifications techniques et d'erreurs. - Généré le 23/11/2024

Control

Eco Step Dim® Advanced

Description	Référence
Eco Step Dim® Advanced LED	430-0002

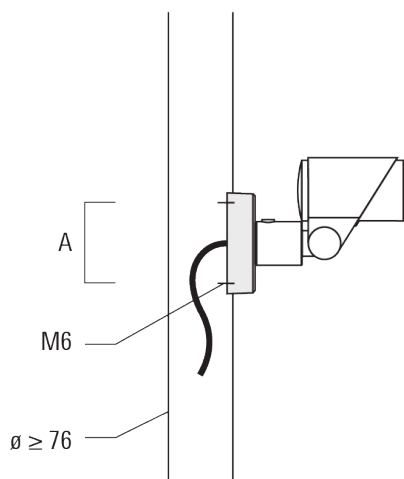
0-10 V, 24VDC low voltage version

Description	Référence
24VDC low voltage version, 0-10 V	0033

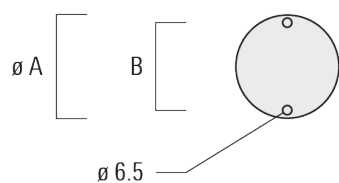
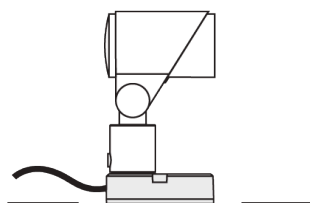
Accessoires d'installation

Flat surface and Column fitter

Description	Référence	A	B	Poids (kg)
FLC300 Adaptateur sur mât	145-9536	70		0.20

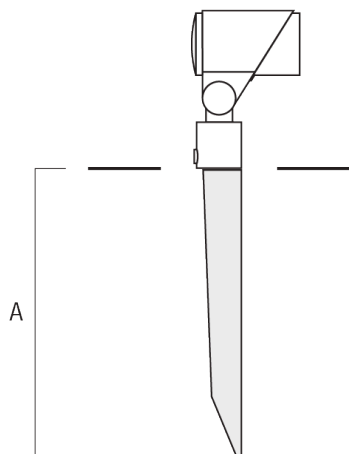


Adaptateur pour surface plane	145-9535	100	85	0.20
-------------------------------	----------	-----	----	------



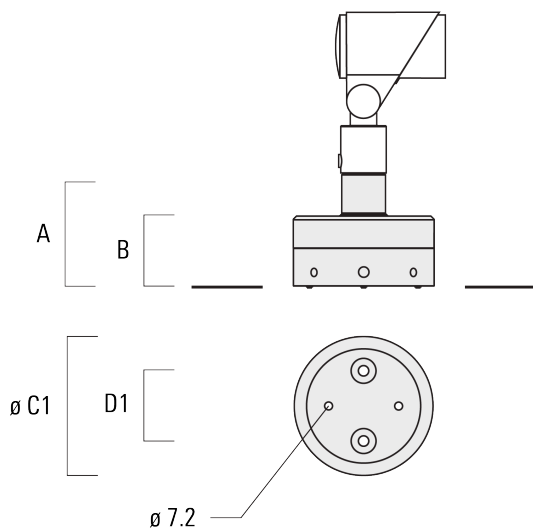
Piquet à planter EF

Description	Référence	A	Poids (kg)
Piquet à planter pour FLC300	310-9102	270	1.20



JB1 Boîte de dérivation étanche

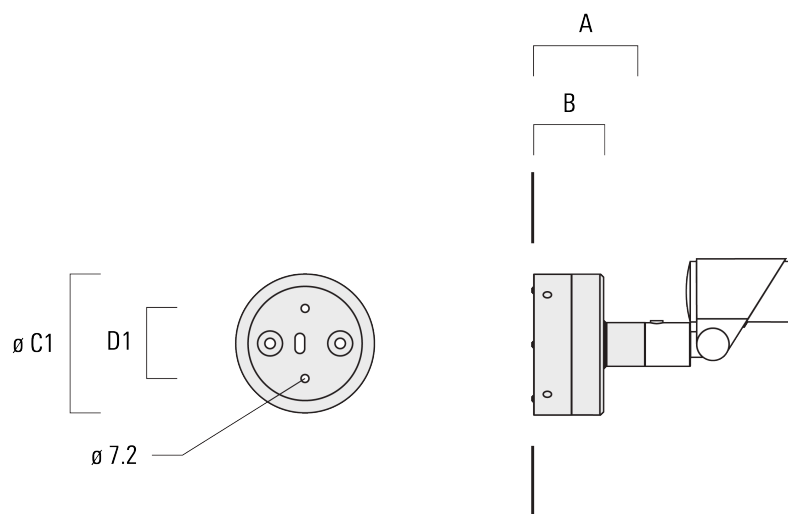
Description	Référence	A	B	C1	D1	Poids (kg)
Boîte de jonction, entrée latérale	310-9002	107	67	135	67	1.20



FLC311 - embout adaptable

Projecteurs

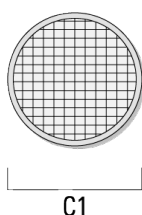
Description	Référence	A	B	C1	D1	Poids (kg)
Boîte de jonction, entrée murale	310-9025	107	67	135	67	1.10



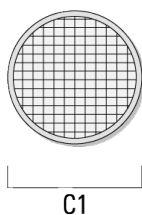
Accessoires Optiques

Lentille e'largissante

Description	Référence	C1
IO-360-FLC311 pour [EE]	145-7786	59

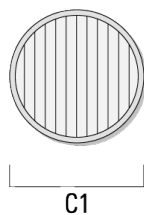


IO-360-FLC311 pour [EES]	145-7780	59
--------------------------	----------	----



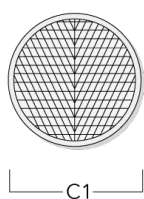
Lentille ovalisante

Description	Référence	C1
IO-180-FLC311	145-7781	59



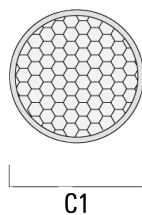
Lentille ovalisante "lèche mur"

Description	Référence	C1
IO-20-FLC311	145-7782	59



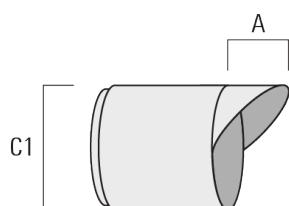
Grille nid d'abeille

Description	Référence	C1
IW-FLC311	145-7783	59



Visière

Description	Référence	A	C1
ES-FLC311	145-7784	34	85



Canon anti-éblouissement

Description	Référence	A	C1
ET-FLC311	145-7785	34	85

