

### Beschreibung

IP66. IK08. Korrosionsbeständiger Aluminiumguss. PCS beschichtete Edelstahlschrauben. 5CE Korrosionsschutz. CCG® Silikondichtung. Sicherheitsglas. Eingebaute elektronische Betriebsgeräte. CAD-optimierte Technik zur Lichtlenkung und Entblendung. Eingebaute LED Platine. Die Leuchte wird anschlussfertig geliefert und muss zur Installation nicht geöffnet werden. Inklusive 1,5 m flexibler Anschlussleitung, PVC frei. Gelenk 340° drehbar, nach vorne 73° und nach hinten 90° neigbar.




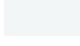
Netzspannungsversionen, ON-OFF Schutzklasse I. 1-10 V analoges Dimmen oder DALI-Schnittstelle auf Anfrage erhältlich, siehe Zubehör.

Optisches Zubehör muss werkseitig eingebaut werden, bei der Bestellung angegeben werden.

### Spezifikationen

#### Materialbeschreibung

---

Gehäuse	Korrosionsbeständiger Aluminiumguss
Abdeckung	Sicherheitsglas
Farben	 RAL9004 Signalschwarz  RAL9007 Graualuminium  RAL7016 Anthrazitgrau  RAL9016 Verkehrsweiß
Dichtung	CCG® Silikondichtung
Schrauben	PCS beschichtete Edelstahlschrauben
Schutzart	IP66
Schlagfestigkeit	IK08
Korrosionsbeständigkeit	5CE
Windangriffsfläche	0.040 m <sup>2</sup>

---

#### Elektrische Beschreibung

---

Netzgerät / Vorschaltgerät	DALI
Leistungsfaktor	>0.9

---

#### Weitere Informationen

---

Lebensdauer	Ta=25° L90B10 > 90000h
Energieeffizienzklasse	C-D (Lichtquelle)

---

### Auswahl

#### Lichtverteilung



symmetrisch breitstrahlend [B]



symmetrisch mediumstrahlend [M]



symmetrisch extrem engstrahlend [EE]



symmetrisch extrem engstrahlend, 'sharp cut-off' [EES]



bandförmig extrem engstrahlend [EE]



bandförmig extrem engstrahlend, 'sharp cut-off' [EES]



wallwash

#### Farbtemperaturen



2700 K



3000 K

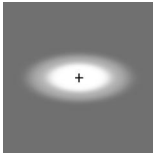
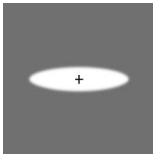
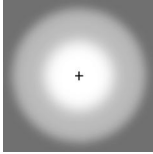



4000 K

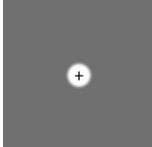


#### Nominal Watt

0 W

### Konfigurationen

Lichtverteilung	Artikelnummer	Lichtquelle	Bemes- sungslicht- strom	Bemes- sungslei- stung	CRI	Gewicht (kg)
bandförmig extrem engstrahlend [EE] 	145-7326+145-9991	LED-6/26W / 1400 mA - 2700K	2027.2	27 W	80	2.60
	145-7327+145-9991	LED-6/26W / 1400 mA - 3000K	2144.1	27 W	80	2.60
	145-7328+145-9991	LED-6/26W / 1400 mA - 4000K	2241.6	27 W	80	2.60
	145-9955+145-9991	LED-6/12W / 700 mA - 2700 K	1096	14.5 W	80	2.60
	145-9956+145-9991	LED-6/18W / 1050 mA - 2700 K	1522.2	21 W	80	2.60
	145-9957+145-9991	LED-6/12W / 700 mA - 3000 K	1177.2	14.5 W	80	2.60
	145-9958+145-9991	LED-6/18W / 1050 mA - 3000 K	1644	21 W	80	2.60
	145-9959+145-9991	LED-6/12W / 700 mA - 4000 K	1258.4	14.5 W	80	2.60
	145-9960+145-9991	LED-6/18W / 1050 mA - 4000 K	1745.5	21 W	80	2.60
bandförmig extrem engstrahlend, 'sharp cut-off' [EES] 	145-7329+145-9991	LED-6/26W / 1400 mA - 2700K	2158.4	27 W	80	2.60
	145-7330+145-9991	LED-6/26W / 1400 mA - 3000K	2282.9	27 W	80	2.60
	145-7331+145-9991	LED-6/26W / 1400 mA - 4000K	2386.7	27 W	80	2.60
	145-9961+145-9991	LED-6/12W / 700 mA - 2700 K	1125.5	14.5 W	80	2.60
	145-9962+145-9991	LED-6/18W / 1050 mA - 2700 K	1563.1	21 W	80	2.60
	145-9963+145-9991	LED-6/12W / 700 mA - 3000 K	1208.8	14.5 W	80	2.60
	145-9964+145-9991	LED-6/18W / 1050 mA - 3000 K	1688.2	21 W	80	2.60
	145-9965+145-9991	LED-6/12W / 700 mA - 4000 K	1292.2	14.5 W	80	2.60
symmetrisch breitstrahlend [B] 	145-7320	LED-6/26W / 1400 mA - 2700K	1665.8	27 W	80	2.60
	145-7321	LED-6/26W / 1400 mA - 3000K	1761.9	27 W	80	2.60
	145-7322	LED-6/26W / 1400 mA - 4000K	1842	27 W	80	2.60
	145-9943	LED-6/12W / 700 mA - 2700 K	887.8	14.5 W	80	2.60
	145-9944	LED-6/18W / 1050 mA - 2700 K	1233	21 W	80	2.60
	145-9945	LED-6/12W / 700 mA - 3000 K	953.5	14.5 W	80	2.60
	145-9946	LED-6/18W / 1050 mA - 3000 K	1331.7	21 W	80	2.60
	145-9947	LED-6/12W / 700 mA - 4000 K	1019.3	14.5 W	80	2.60
	145-9948	LED-6/18W / 1050 mA - 4000 K	1413.9	21 W	80	2.60
	symmetrisch extrem engstrahlend [EE] 	145-7326	LED-6/26W / 1400 mA - 2700K	2258.5	27 W	80
145-7327		LED-6/26W / 1400 mA - 3000K	2388.8	27 W	80	2.60
145-7328		LED-6/26W / 1400 mA - 4000K	2497.4	27 W	80	2.60
145-9955		LED-6/12W / 700 mA - 2700 K	1224.7	14.5 W	80	2.60
145-9956		LED-6/18W / 1050 mA - 2700 K	1701	21 W	80	2.60
145-9957		LED-6/12W / 700 mA - 3000 K	1315.4	14.5 W	80	2.60
145-9958		LED-6/18W / 1050 mA - 3000 K	1837.1	21 W	80	2.60

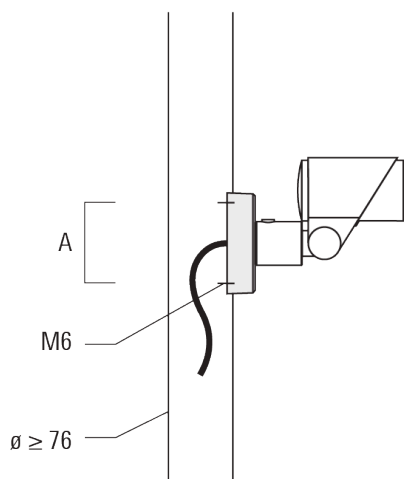
## Scheinwerfer symmetrisch

Lichtverteilung	Artikelnummer	Lichtquelle	Bemes- sungslicht- strom	Bemes- sungslei- stung	CRI	Gewicht (kg)
symmetrisch extrem engstrahlend, 'sharp cut-off' [EES] 	145-9959	LED-6/12W / 700 mA - 4000 K	1406.2	14.5 W	80	2.60
	145-9960	LED-6/18W / 1050 mA - 4000 K	1950.5	21 W	80	2.60
	145-7329	LED-6/26W / 1400 mA - 2700K	2319.7	27 W	80	2.60
	145-7330	LED-6/26W / 1400 mA - 3000K	2453.5	27 W	80	2.60
	145-7331	LED-6/26W / 1400 mA - 4000K	2565	27 W	80	2.60
	145-9961	LED-6/12W / 700 mA - 2700 K	1259.7	14.5 W	80	2.60
	145-9962	LED-6/18W / 1050 mA - 2700 K	1749.6	21 W	80	2.60
	145-9963	LED-6/12W / 700 mA - 3000 K	1353	14.5 W	80	2.60
	145-9964	LED-6/18W / 1050 mA - 3000 K	1889.5	21 W	80	2.60
	145-9965	LED-6/12W / 700 mA - 4000 K	1446.3	14.5 W	80	2.60
145-9966	LED-6/18W / 1050 mA - 4000 K	2006.2	21 W	80	2.60	
symmetrisch mediumstrahlend [M] 	145-7323	LED-6/26W / 1400 mA - 2700K	2179.3	27 W	80	2.60
	145-7324	LED-6/26W / 1400 mA - 3000K	2305	27 W	80	2.60
	145-7325	LED-6/26W / 1400 mA - 4000K	2409.8	27 W	80	2.60
	145-9949	LED-6/12W / 700 mA - 2700 K	1162.6	14.5 W	80	2.60
	145-9950	LED-6/18W / 1050 mA - 2700 K	1614.8	21 W	80	2.60
	145-9951	LED-6/12W / 700 mA - 3000 K	1248.7	14.5 W	80	2.60
	145-9952	LED-6/18W / 1050 mA - 3000 K	1743.9	21 W	80	2.60
	145-9953	LED-6/12W / 700 mA - 4000 K	1334.9	14.5 W	80	2.60
	145-9954	LED-6/18W / 1050 mA - 4000 K	1851.6	21 W	80	2.60
	wallwash 	145-7323+145-9993	LED-6/26W / 1400 mA - 2700K	1807.9	27 W	80
145-7324+145-9993		LED-6/26W / 1400 mA - 3000K	1912.2	27 W	80	2.60
145-7325+145-9993		LED-6/26W / 1400 mA - 4000K	1999.1	27 W	80	2.60
145-9949+145-9993		LED-6/12W / 700 mA - 2700 K	991.7	14.5 W	80	2.60
145-9950+145-9993		LED-6/18W / 1050 mA - 2700 K	1377.4	21 W	80	2.60
145-9951+145-9993		LED-6/12W / 700 mA - 3000 K	1065.2	14.5 W	80	2.60
145-9952+145-9993		LED-6/18W / 1050 mA - 3000 K	1487.6	21 W	80	2.60
145-9953+145-9993		LED-6/12W / 700 mA - 4000 K	1138.6	14.5 W	80	2.60
145-9954+145-9993		LED-6/18W / 1050 mA - 4000 K	1579.4	21 W	80	2.60

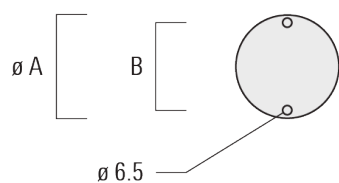
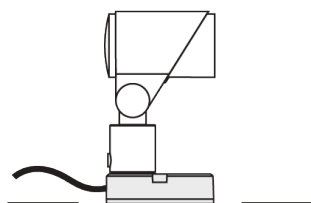
### Montagezubehör

#### Flächen- und Mastbefestigung

Beschreibung	Artikelnummer	A	B	Gewicht (kg)
Mastbefestigung FLC300	145-9536	70		0.20



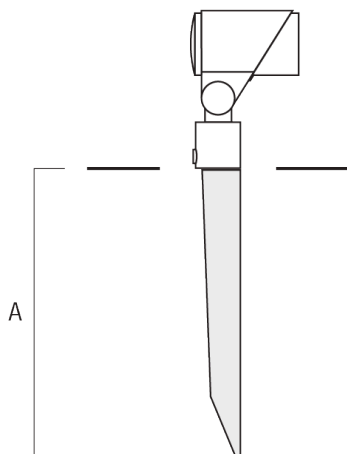
Montageplatte für FLC300	145-9535	100	85	0.20
--------------------------	----------	-----	----	------



## Scheinwerfer symmetrisch

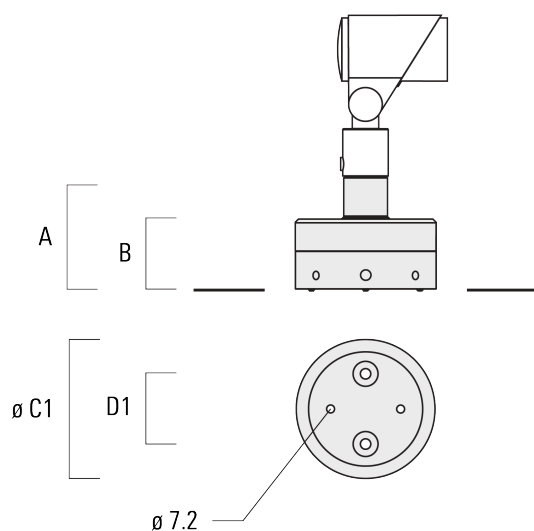
### Erdspieß EF

Beschreibung	Artikelnummer	A	Gewicht (kg)
Erdspieß EF1 für FLC300	310-9102	270	1.20



### Wandanschlussdose

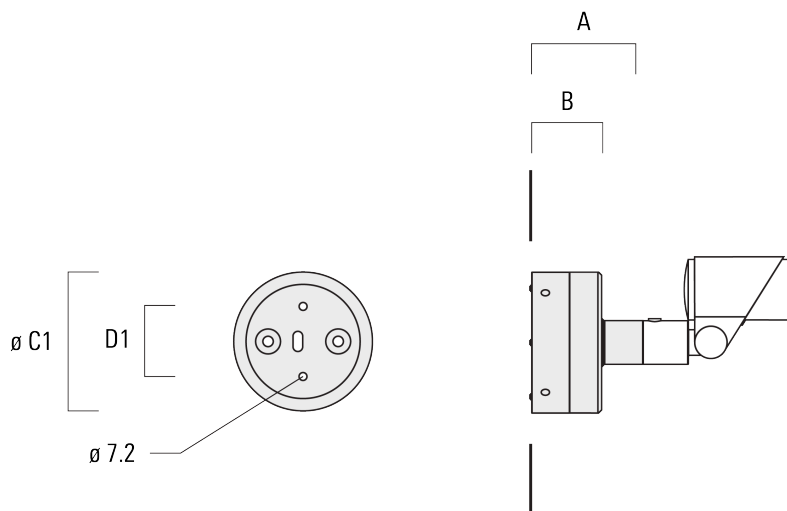
Beschreibung	Artikelnummer	A	B	C1	D1	Gewicht (kg)
Anschlussdose JB1 mit seitlichem Anschluss	310-9002	107	67	135	67	1.20



#### WE-EF Switzerland AG

## Scheinwerfer symmetrisch

Beschreibung	Artikelnummer	A	B	C1	D1	Gewicht (kg)
Anschlussdose JB1 für Wandanschluss	310-9025	107	67	135	67	1.10





# FLC321 - Sockelmontage

Scheinwerfer symmetrisch

**we-ef**

## Steuerung

### 0-10 V, 24VDC low voltage version

Beschreibung	Artikelnummer
24VDC low voltage version, 0-10 V	0033

#### WE-EF Switzerland AG

Himmelrichstrasse 6, 6003 Luzern - Tel: +41 41 210 49 95

info.switzerland@we-ef.com - [https://we-ef.com/ch\\_de](https://we-ef.com/ch_de)

Technische Änderungen und Irrtümer vorbehalten. - Erstellt am 14.08.2025

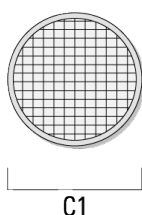
### Optisches Zubehör

#### Streulinse allseitig

---

Beschreibung	Artikelnummer	C1
IO-360-FLC321	145-9992	87

---



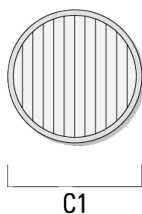
---

#### Streulinse bandförmig

---

Beschreibung	Artikelnummer	C1
IO-180-FLC321	145-9991	87

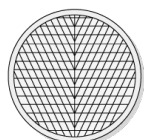
---



## Scheinwerfer symmetrisch

### Streulinse, wallwash

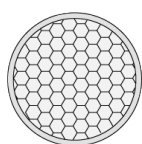
Beschreibung	Artikelnummer	C1
IO-20-FLC321	145-9993	87



C1

### Wabenblende

Beschreibung	Artikelnummer	C1
Wabenblende IW	145-9994	87

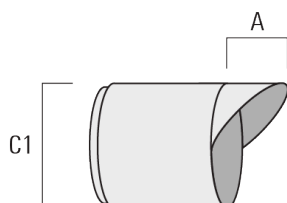


C1

## Scheinwerfer symmetrisch

### Seitenblende

Beschreibung	Artikelnummer	A	C1
ES-FLC321	145-9995	55	114



### Abblendtubus

Beschreibung	Artikelnummer	A	C1
ET-FLC321	145-9996	56	114

