

Description





IP66. IK08. Corps en fonte d'aluminium. Visserie inox avec traitement PCS. Protection contre la corrosion 5CE. Joint silicone CCG®. Verre de sécurité. Le luminaire est scellé en usine et il n'est pas nécessaire de l'ouvrir pendant l'installation.

La gestion thermique avancée protège les LED tout en optimisant l'efficacité lumineuse. Optique optimisée par CAO pour une illumination supérieure et un contrôle de l'éblouissement.

Les accessoires optiques sont installés en usine. A spécifier lors de la demande de devis.

Spécifications

Description du matériel

Corps	Corps en fonte d'aluminium
Lentille	Verre de sécurité
Couleurs	 RAL9004 Noir de sécurité  RAL9007 Aluminium gris  RAL7016 Gris anthracite  RAL9016 Blanc signalisation
Joint	Joint silicone CCG®
Visserie	PCS Inox avec recouvrement polymère
IP	IP66
IK	IK08
Protection contre la corrosion	5CE
Surface exposée au vent	0.040 m ²

Description électrique

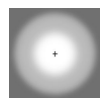
Driver	Driver électronique
Power factor	>0.9

Informations complémentaires

Durée de vie	Ta=25° L90B10 > 90000h
Classe d'efficacité énergétique	C-D

Options

Distribution de la lumière



faisceau symétrique, extensif [B]



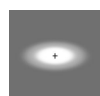
faisceau symétrique, médium [M]



faisceau symétrique, ultra intensif [EE]



faisceau symétrique, ultra intensif, 'cut-off' [EES]



faisceau ovalisante, ultra intensif [EE]



faisceau symétrique ovalisante, ultra intensif, 'cut-off'



wallwash

Température de couleur



2700 K



3000 K

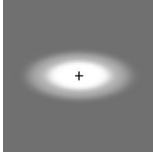
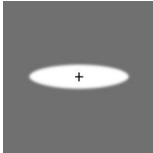
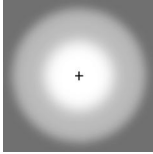
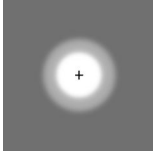


4000 K


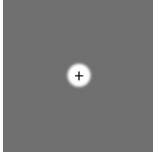
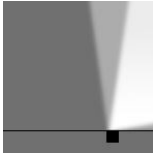
Données en sortie de luminaire

0 W

Configurations

Distribution de la lumière	Référence	Source lumineuse	Rated lumens	Rated input power	IRC	Poids (kg)
faisceau ovalisante, ultra intensif [EE] 	145-7326+145-9991	LED-6/26W / 1400 mA - 2700K	2027.2	29 W	80	2.60
	145-7327+145-9991	LED-6/26W / 1400 mA - 3000K	2144.1	29 W	80	2.60
	145-7328+145-9991	LED-6/26W / 1400 mA - 4000K	2241.6	29 W	80	2.60
	145-9955+145-9991	LED-6/12W / 700 mA - 2700 K	1096	14.5 W	80	2.60
	145-9956+145-9991	LED-6/18W / 1050 mA - 2700 K	1522.2	21 W	80	2.60
	145-9957+145-9991	LED-6/12W / 700 mA - 3000 K	1177.2	14.5 W	80	2.60
	145-9958+145-9991	LED-6/18W / 1050 mA - 3000 K	1644	21 W	80	2.60
	145-9959+145-9991	LED-6/12W / 700 mA - 4000 K	1258.4	14.5 W	80	2.60
	145-9960+145-9991	LED-6/18W / 1050 mA - 4000 K	1745.5	21 W	80	2.60
faisceau symétrique ovalisante, ultra intensif, 'cut-off' 	145-7329+145-9991	LED-6/26W / 1400 mA - 2700K	2158.4	29 W	80	2.60
	145-7330+145-9991	LED-6/26W / 1400 mA - 3000K	2282.9	29 W	80	2.60
	145-7331+145-9991	LED-6/26W / 1400 mA - 4000K	2386.7	29 W	80	2.60
	145-9961+145-9991	LED-6/12W / 700 mA - 2700 K	1125.5	14.5 W	80	2.60
	145-9962+145-9991	LED-6/18W / 1050 mA - 2700 K	1563.1	21 W	80	2.60
	145-9963+145-9991	LED-6/12W / 700 mA - 3000 K	1208.8	14.5 W	80	2.60
	145-9964+145-9991	LED-6/18W / 1050 mA - 3000 K	1688.2	21 W	80	2.60
	145-9965+145-9991	LED-6/12W / 700 mA - 4000 K	1292.2	14.5 W	80	2.60
	145-9966+145-9991	LED-6/18W / 1050 mA - 4000 K	1792.4	21 W	80	2.60
faisceau symétrique, extensif [B] 	145-7320	LED-6/26W / 1400 mA - 2700K	1665.8	29 W	80	2.60
	145-7321	LED-6/26W / 1400 mA - 3000K	1761.9	29 W	80	2.60
	145-7322	LED-6/26W / 1400 mA - 4000K	1842	29 W	80	2.60
	145-9943	LED-6/12W / 700 mA - 2700 K	887.8	14.5 W	80	2.60
	145-9944	LED-6/18W / 1050 mA - 2700 K	1233	21 W	80	2.60
	145-9945	LED-6/12W / 700 mA - 3000 K	953.5	14.5 W	80	2.60
	145-9946	LED-6/18W / 1050 mA - 3000 K	1331.7	21 W	80	2.60
	145-9947	LED-6/12W / 700 mA - 4000 K	1019.3	14.5 W	80	2.60
	145-9948	LED-6/18W / 1050 mA - 4000 K	1413.9	21 W	80	2.60
	faisceau symétrique, médium [M] 	145-7323	LED-6/26W / 1400 mA - 2700K	2179.3	29 W	80
145-7324		LED-6/26W / 1400 mA - 3000K	2305	29 W	80	2.60
145-7325		LED-6/26W / 1400 mA - 4000K	2409.8	29 W	80	2.60
145-9949		LED-6/12W / 700 mA - 2700 K	1162.6	14.5 W	80	2.60
145-9950		LED-6/18W / 1050 mA - 2700 K	1614.8	21 W	80	2.60
145-9951		LED-6/12W / 700 mA - 3000 K	1248.7	14.5 W	80	2.60
145-9952		LED-6/18W / 1050 mA - 3000 K	1743.9	21 W	80	2.60
145-9953		LED-6/12W / 700 mA - 4000 K	1334.9	14.5 W	80	2.60

Projecteurs

Distribution de la lumière	Référence	Source lumineuse	Rated lumens	Rated input power	IRC	Poids (kg)
faisceau symétrique, ultra intensif [EE] 	145-9954	LED-6/18W / 1050 mA - 4000 K	1851.6	21 W	80	2.60
	145-7326	LED-6/26W / 1400 mA - 2700K	2258.5	29 W	80	2.60
	145-7327	LED-6/26W / 1400 mA - 3000K	2388.8	29 W	80	2.60
	145-7328	LED-6/26W / 1400 mA - 4000K	2497.4	29 W	80	2.60
	145-9955	LED-6/12W / 700 mA - 2700 K	1224.7	14.5 W	80	2.60
	145-9956	LED-6/18W / 1050 mA - 2700 K	1701	21 W	80	2.60
	145-9957	LED-6/12W / 700 mA - 3000 K	1315.4	14.5 W	80	2.60
	145-9958	LED-6/18W / 1050 mA - 3000 K	1837.1	21 W	80	2.60
	145-9959	LED-6/12W / 700 mA - 4000 K	1406.2	14.5 W	80	2.60
	145-9960	LED-6/18W / 1050 mA - 4000 K	1950.5	21 W	80	2.60
faisceau symétrique, ultra intensif, 'cut-off' [EES] 	145-7329	LED-6/26W / 1400 mA - 2700K	2319.7	29 W	80	2.60
	145-7330	LED-6/26W / 1400 mA - 3000K	2453.5	29 W	80	2.60
	145-7331	LED-6/26W / 1400 mA - 4000K	2565	29 W	80	2.60
	145-9961	LED-6/12W / 700 mA - 2700 K	1259.7	14.5 W	80	2.60
	145-9962	LED-6/18W / 1050 mA - 2700 K	1749.6	21 W	80	2.60
	145-9963	LED-6/12W / 700 mA - 3000 K	1353	14.5 W	80	2.60
	145-9964	LED-6/18W / 1050 mA - 3000 K	1889.5	21 W	80	2.60
	145-9965	LED-6/12W / 700 mA - 4000 K	1446.3	14.5 W	80	2.60
	145-9966	LED-6/18W / 1050 mA - 4000 K	2006.2	21 W	80	2.60
wallwash 	145-7323+145-9993	LED-6/26W / 1400 mA - 2700K	1807.9	29 W	80	2.60
	145-7324+145-9993	LED-6/26W / 1400 mA - 3000K	1912.2	29 W	80	2.60
	145-7325+145-9993	LED-6/26W / 1400 mA - 4000K	1999.1	29 W	80	2.60
	145-9949+145-9993	LED-6/12W / 700 mA - 2700 K	991.7	14.5 W	80	2.60
	145-9950+145-9993	LED-6/18W / 1050 mA - 2700 K	1377.4	21 W	80	2.60
	145-9951+145-9993	LED-6/12W / 700 mA - 3000 K	1065.2	14.5 W	80	2.60
	145-9952+145-9993	LED-6/18W / 1050 mA - 3000 K	1487.6	21 W	80	2.60
	145-9953+145-9993	LED-6/12W / 700 mA - 4000 K	1138.6	14.5 W	80	2.60
	145-9954+145-9993	LED-6/18W / 1050 mA - 4000 K	1579.4	21 W	80	2.60

WE-EF Switzerland AG

Himmelrichstrasse 6, 6003 Luzern - Téléphone: +41 22 752 49 94

info.switzerland@we-ef.com - https://we-ef.com/ch_fr

Sous réserve de modifications techniques et d'erreurs. - Généré le 23/11/2024

Control

Eco Step Dim® Advanced

Description	Référence
Eco Step Dim® Advanced LED	430-0002

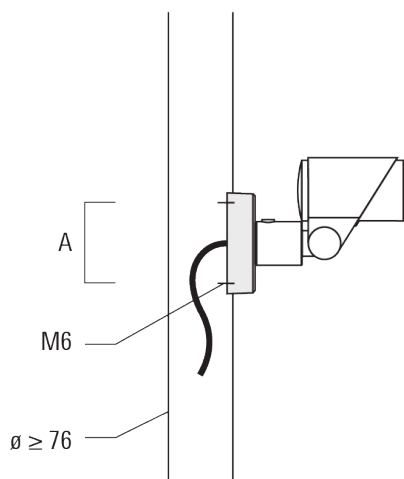
0-10 V, 24VDC low voltage version

Description	Référence
24VDC low voltage version, 0-10 V	0033

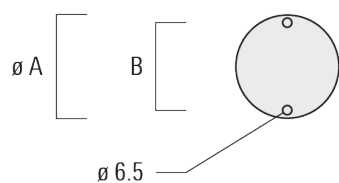
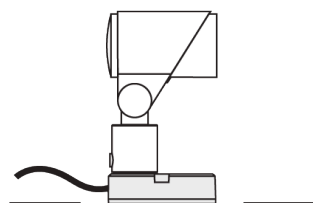
Accessoires d'installation

Flat surface and Column fitter

Description	Référence	A	B	Poids (kg)
FLC300 Adaptateur sur mât	145-9536	70		0.20

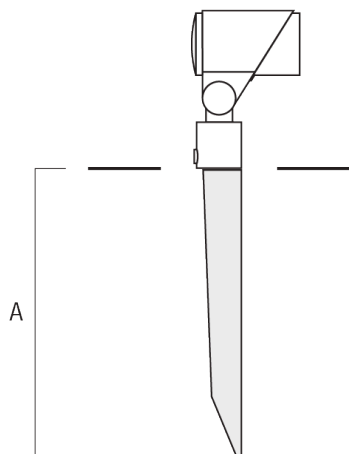


Adaptateur pour surface plane	145-9535	100	85	0.20
-------------------------------	----------	-----	----	------



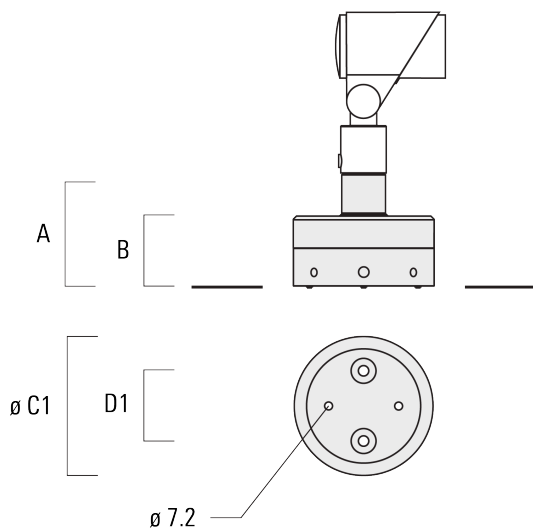
Piquet à planter EF

Description	Référence	A	Poids (kg)
Piquet à planter pour FLC300	310-9102	270	1.20



JB1 Boîte de dérivation étanche

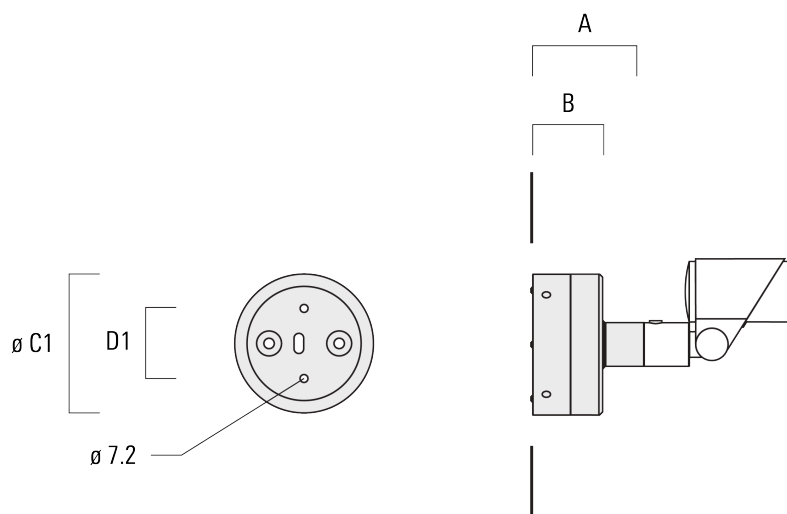
Description	Référence	A	B	C1	D1	Poids (kg)
Boîte de jonction, entrée latérale	310-9002	107	67	135	67	1.20



FLC321 - embout adaptable

Projecteurs

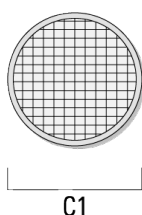
Description	Référence	A	B	C1	D1	Poids (kg)
Boîte de jonction, entrée murale	310-9025	107	67	135	67	1.10



Accessoires Optiques

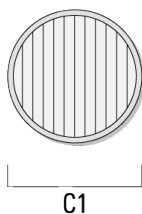
Lentille e'largissante

Description	Référence	C1
IO-360-FLC321	145-9992	87



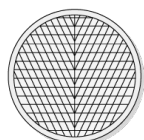
Lentille ovalisante

Description	Référence	C1
IO-180-FLC321	145-9991	87



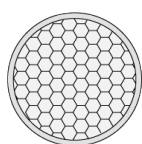
Lentille ovalisante "lèche mur"

Description	Référence	C1
IO-20-FLC321	145-9993	87



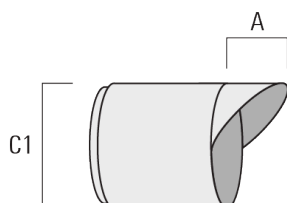
Grille nid d'abeille

Description	Référence	C1
Grille nid d'abeille IW	145-9994	87



Visière

Description	Référence	A	C1
ES-FLC321	145-9995	55	114



Canon anti-éblouissement

Description	Référence	A	C1
ET-FLC321	145-9996	56	114

