

### Description

ISP (Integrated Solar Panel) Lanterne solaire, totalement indépendant du réseau électrique, avec panneau solaire intégré sur le dessus du luminaire. IP66. Classe III. IK08. Batterie LiPoFe4 intégrée, résistant à des températures entre -20°C et +60°C, Système de gestion de la batterie (BMS) avec protection de la charge de 0°C à 40°C extérieur. Corps en fonte d'aluminium injecté résistant à la corrosion. Visserie inox anti-couple galvanique avec traitement PCS. Protection contre la corrosion 5CE. Traitement bord de mer en option. Joint silicone CCG® (compression contrôlée). Vasque en verre antireflet avec ouverture par charnière. Modules LED et optiques LED au standard Zhaga 15.

Ce luminaire peut être installé en version fixation top de mât ou en fixation latérale. Cela doit être déterminé à la commande et est modifiable sur site.

Pilotage : Abaissement autonome avec un seuil d'abaissement en option. Allumage par détection de présence PIR en option.

Photométries disponibles : [S70] [R60] [A61] [P66] avec coupe-flux arrière en option

Température de couleur disponibles : PC Amber, 2200K, 2700K ou 3000K

Emmanchement :  $\varnothing 76 \times 100$  mm en standard.

### WE-EF LUMIERE

ZAC de Chesnes Nord, 6 Rue de Brisson, CS80330, 38290 Satolas et Bonce - Téléphone: +33 4 74 99 14 44

info.france@we-ef.com - <https://we-ef.com/fr>

Sous réserve de modifications techniques et d'erreurs. - Généré le 23/11/2024

# AFL130-ISP

## Lanternes

ø 60 x 100 mm ou ø 42 x 100 mm avec pièce d'adaptation en option.

**we-ef**

### **WE-EF LUMIERE**

ZAC de Chesnes Nord, 6 Rue de Brisson, CS80330, 38290 Satolas et Bonce - Téléphone: +33 4 74 99 14 44  
info.france@we-ef.com - <https://we-ef.com/fr>

Sous réserve de modifications techniques et d'erreurs. - Généré le 23/11/2024

**Lanternes****Spécifications****Description du matériel**

---

Corps	Marine-grade, die-cast aluminium alloy
Lentille	Non-reflective safety glass lens
Couleurs	Peinture poudre disponible avec 35 couleurs différents
Joint	CCG® Controlled Compression Gasket
Visserie	PCS Polymer Coated Stainless Steel Hardware
IP	IP66
IK	IK08
Protection contre la corrosion	5CE
Surface exposée au vent	0.191 m <sup>2</sup>

---

**Description électrique**

---

Alimentation électrique	220-240V / 50-60 Hz
Driver	Integral EC electronic converter. DALI
Power factor	> 0.9
Protection contre les surtensions	6/6kV, optional 10kV

---

**Informations complémentaires**

---

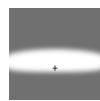
Lifetime	Ta=25° L90B10 > 90000h
Energy efficiency class	C-D (Light source)

---

## Lanternes

### Options

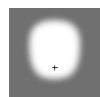
#### Types photométriques



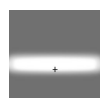
[S70] Eclairage routier - grandes interdistances, voiries



[R60] distribution rectangulaire du "avant"



[A61] Photométrie asymétrique - grands espaces



[P66] Photométrie symétrique - piétons et pistes cyclables

#### Température de couleur



2700 K



1850 K



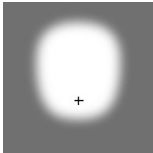
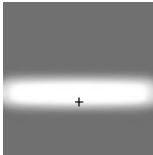
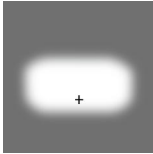
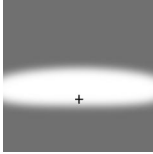
3000 K

#### Données en sortie de luminaire

11 W

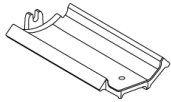
24 W

## Configurations

Types photométries	Code produit	Type de Lampes	Rated lumens	Rated input power	IRC	Poids (kg)
[A61] Photométrie asymétrique - grands espaces 	102-0808	LED-24/11W / 160 mA - 2700K	1533.7	12 W	80	7.00
	102-0812	LED-24/7,5W / 160 mA - Amber	385.6	8 W	80	7.00
	102-0816	LED-24/11W / 160 mA - PCA	1134.9	12 W	80	7.00
	102-1000	LED-24/11W / 160 mA - 3000K	1638.8	12 W	80	7.00
[P66] Photométrie symétrique - piétons et pistes cyclables 	102-0809	LED-24/11W / 160 mA - 2700K	1550.6	12 W	80	7.00
	102-0813	LED-24/7,5W / 160 mA - Amber	389.9	8 W	80	7.00
	102-0817	LED-24/11W / 160 mA - PCA	1147.5	12 W	80	7.00
	102-1001	LED-24/11W / 160 mA - 3000K	1657	12 W	80	7.00
[R60] distribution rectangulaire du "avant" 	102-0807	LED-24/11W / 160 mA - 2700K	1529.2	12 W	80	7.00
	102-0811	LED-24/7,5W / 160 mA - Amber	384.5	8 W	80	7.00
	102-0815	LED-24/11W / 160 mA - PCA	1131.6	12 W	80	7.00
	102-0999	LED-24/11W / 160 mA - 3000K	1634.1	12 W	80	7.00
[S70] Eclairage routier - grandes interdistances, voiries 	102-0806	LED-24/11W / 160 mA - 2700K	1659.7	12 W	80	7.00
	102-0810	LED-24/7,5W / 160 mA - Amber	417.3	8 W	80	7.00
	102-0814	LED-24/11W / 160 mA - PCA	1228.2	12 W	80	7.00
	102-0998	LED-24/11W / 160 mA - 3000K	1773.5	12 W	80	7.00

**Accessoires d'installation****Adaptor**

Description	Code produit
Adaptateur AFL100	102-0392



**Accessoires Optiques****Backlight shield**

Description	Code produit	Informations complémentaires
LS180	430-0029	Coupe-flux arrière adapté pour les optiques [S61][S66][R61][P66][Q66][A61]. Coupe-flux arrière assemblé sur le luminaire en usine ou disponible pour le rétrofit. Cela doit être déterminé à la commande.

