

### Description

IP66. Classe I ou Classe II. IK08. Corps en fonte d'aluminium injecté, traitement titanium. Visserie inox avec traitement PCS. Protection contre la corrosion 5CE. Vasque autonettoyante en polycarbonate, RFC® (technologie Reflection Free Contour). Joint silicone CCG® (compression contrôlée). Modules LED interchangeables individuellement. Lentille LED avec technologie OLC® (mono optique multidirectionnelle) pour la maîtrise du flux et l'uniformité de l'éclairage. Luminaire livré en standard avec alimentation DALI. Version en 2200K disponible. À préciser lors de la demande de devis.

Option R2C disponible (Connecteurs standard Zhaga Book 18 sur le dessus du luminaire avec driver compatible (D4i), à spécifier lors de la demande de devis).

Lanterne livrée pré-câblée pour un branchement facile en pied de mât.

Hauteur conseillée selon la puissance: 4 à 8m.

Photométries disponibles :  
[S70] [R65] [A60] [S65] [S60] [P65]. Possibilité de mix optique (éclairage avant/arrière, photométries, températures de couleur)

### WE-EF LUMIERE

ZAC de Chesnes Nord, 6 Rue de Brisson, CS80330, 38290 Satolas et Bonce - Téléphone: +33 4 74 99 14 44

info.france@we-ef.com - <https://we-ef.com/fr>

Sous réserve de modifications techniques et d'erreurs. - Généré le 23/10/2024

**Lanternes****Spécifications****Description du matériel**

---

Corps	Corps en fonte d'aluminium, visserie inox avec traitement PCS
Lentille	Lentille LED en PMMA, technologie OLC® - Vasque polycarbonate technologie RFC®
Couleurs	Peinture poudre disponible avec 35 couleurs différents
Joint	Joint silicone CCG®
Visserie	PCS Inox avec recouvrement polymère
IP	IP66
IK	IK08
Protection contre la corrosion	5CE
Surface exposée au vent	0.163 m <sup>2</sup>

---

**Description électrique**

---

Alimentation électrique	220-240V / 50-60 Hz
Driver	Driver électronique. DALI
Power factor	> 0.9

---

**Informations complémentaires**

---

Durée de vie	Ta=25° L90B10 > 90000h
Classe d'efficacité énergétique	C-D

---

### Options

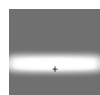
#### Types photométriques



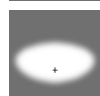
[R65] Bi-asymétrique Night Sensitive Lighting - parkings et voiries larges Dark Sky



[A60] Asymétrique Dark Sky - grands espaces



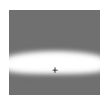
[P65] Symétrique - piétons et pistes cyclables



[S60] Eclairage routier - très basses luminances



[S65] Eclairage routier - basses luminances



[S70] Eclairage routier - grandes interdistances, voiries

#### Température de couleur



4000 K



2700 K



3000 K

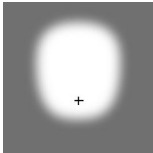
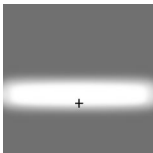
#### Données en sortie de luminaire

29 W

58 W

15 W

## Configurations

Types photométries	Code produit	Type de Lampes	Rated lumens	Rated input power	IRC	Poids (kg)
[A60] Asymétrique Dark Sky - grands espaces 	108-1159-70+430-0024	LED-24/24W / 350 mA - 3000 K	3419.2	26.5 W	70	6.60
	108-1160+430-0024	LED-24/24W / 350 mA - 4000 K	3229.3	26.5 W	80	6.60
	108-1160-70+430-0024	LED-24/24W / 350 mA - 4000 K	3609.2	26.5 W	70	6.60
	108-1174-70+430-0024	LED-24/48W / 700 mA - 3000 K	6268.6	54 W	70	6.60
	108-1175-70+430-0024	LED-24/48W / 700 mA - 4000 K	6648.5	54 W	70	6.60
	108-2040+430-0024	LED-24/72W / 1050 mA - 3000 K	8166.5	81 W	80	6.60
	108-2040-70+430-0024	LED-24/72W / 1050 mA - 3000 K	9306.1	81 W	70	6.60
	108-2041+430-0024	LED-24/72W / 1050 mA - 4000 K	8546.4	81 W	80	6.40
	108-2041-70+430-0024	LED-24/72W / 1050 mA - 4000 K	9685.9	81 W	70	6.40
	108-2333-70+430-0024	LED-24/24W / 350 mA - 2700 K	2944.3	26.5 W	70	6.60
	108-2334+430-0024	LED-24/48W / 700 mA - 2700 K	5128.8	54 W	80	6.60
	108-2334-70+430-0024	LED-24/48W / 700 mA - 2700 K	5508.8	54 W	70	6.60
	108-2348+430-0024	LED-24/72W / 1050 mA - 2700 K	7786.7	81 W	80	6.60
108-2348-70+430-0024	LED-24/72W / 1050 mA - 2700 K	8926.2	81 W	70	6.60	
[P65] Symétrique - piétons et pistes cyclables 	108-1552-70	LED-12/12W / 350 mA - 3000 K	1983.8	13.9 W	70	6.40
	108-1553-70	LED-12/12W / 350 mA - 4000 K	2094.1	13.9 W	70	6.40
	108-1554-70	LED-12/24W / 700 mA - 3000 K	3553.1	27 W	70	6.40
	108-1555-70	LED-12/24W / 700 mA - 4000 K	3768.4	27 W	70	6.40
	108-1556-70	LED-24/24W / 350 mA - 3000 K	3967.7	26.5 W	70	6.60
	108-1557-70	LED-24/24W / 350 mA - 4000 K	4188.1	26.5 W	70	6.60
	108-1558-70	LED-24/48W / 700 mA - 3000 K	7106.1	54 W	70	6.60
	108-1559-70	LED-24/48W / 700 mA - 4000 K	7536.8	54 W	70	6.60
	108-2042-70	LED-24/72W / 1050 mA - 3000 K	10687.7	81 W	70	6.60
	108-2043-70	LED-24/72W / 1050 mA - 4000 K	11123.9	81 W	70	6.60
	108-2241-70	LED-12/24W / 700 mA - 2700 K	3122.4	27 W	70	6.40
	108-2335-70	LED-12/12W / 350 mA - 2700 K	1708.3	13.9 W	70	6.40
	108-2336-70	LED-24/24W / 350 mA - 2700 K	3416.6	26.5 W	70	6.60
	108-2337-70	LED-24/48W / 700 mA - 2700 K	6244.8	54 W	70	6.60
	108-2349-70	LED-24/72W / 1050 mA - 2700 K	10251.5	81 W	70	6.60
[R65] Bi-asymétrique Night Sensitive Lighting - parkings et voiries larges Dark Sky	108-1135-70+430-0024	LED-12/12W / 350 mA - 3000 K	1816.5	13.9 W	70	6.40
	108-1136-70+430-0024	LED-12/12W / 350 mA - 4000 K	1917.4	13.9 W	70	6.40
	108-1150-70+430-0024	LED-12/24W / 700 mA - 3000 K	3330.2	27 W	70	6.40
	108-1151-70+430-0024	LED-12/24W / 700 mA - 4000 K	3532	27 W	70	6.40
	108-1165-70+430-0024	LED-24/24W / 350 mA - 3000 K	3632.9	26.5 W	70	6.60
	108-1166+430-0024	LED-24/24W / 350 mA - 4000 K	3431.1	26.5 W	80	6.60

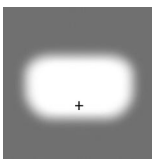
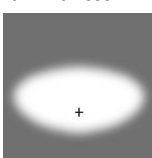
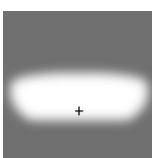
## WE-EF LUMIERE

ZAC de Chesnes Nord, 6 Rue de Brisson, CS80330, 38290 Satolas et Bonce - Téléphone: +33 4 74 99 14 44

info.france@we-ef.com - <https://we-ef.com/fr>

Sous réserve de modifications techniques et d'erreurs. - Généré le 23/10/2024

## Lanternes

Types photométries	Code produit	Type de Lampes	Rated lumens	Rated input power	IRC	Poids (kg)
	108-1166-70+430-0024	LED-24/24W / 350 mA - 4000 K	3834.7	26.5 W	70	6.60
	108-1180-70+430-0024	LED-24/48W / 700 mA - 3000 K	6660.3	54 W	70	6.60
	108-1181-70+430-0024	LED-24/48W / 700 mA - 4000 K	7064	54 W	70	6.60
	108-2044-70+430-0024	LED-24/72W / 1050 mA - 3000 K	9926.7	81 W	70	6.60
	108-2045-70+430-0024	LED-24/72W / 1050 mA - 4000 K	10331.9	81 W	70	6.40
	108-2328-70+430-0024	LED-12/12W / 350 mA - 2700 K	1564.2	13.9 W	70	6.40
	108-2329-70+430-0024	LED-24/24W / 350 mA - 2700 K	3128.3	26.5 W	70	6.60
	108-2330-70+430-0024	LED-24/48W / 700 mA - 2700 K	5853	54 W	70	6.60
	108-2347-70+430-0024	LED-24/72W / 1050 mA - 2700 K	9485.9	81 W	70	6.60
[S60] Eclairage routier - très basses luminances	108-1123-70	LED-12/12W / 350 mA - 3000 K	2003.4	13.9 W	70	6.40
	108-1124-70	LED-12/12W / 350 mA - 4000 K	2114.7	13.9 W	70	6.40
	108-1138-70	LED-12/24W / 700 mA - 3000 K	3551.3	27 W	70	6.40
	108-1139-70	LED-12/24W / 700 mA - 4000 K	3766.6	27 W	70	6.40
	108-1153-70	LED-24/24W / 350 mA - 3000 K	4006.8	26.5 W	70	6.60
	108-1154-70	LED-24/24W / 350 mA - 4000 K	4229.4	26.5 W	70	6.60
	108-1168-70	LED-24/48W / 700 mA - 3000 K	7102.7	54 W	70	6.60
	108-1169-70	LED-24/48W / 700 mA - 4000 K	7533.2	54 W	70	6.60
	108-2046-70	LED-24/72W / 1050 mA - 3000 K	10484	81 W	70	6.60
	108-2047-70	LED-24/72W / 1050 mA - 4000 K	10911.9	81 W	70	6.60
	108-2317-70	LED-12/12W / 350 mA - 2700 K	1725.2	13.9 W	70	6.40
	108-2318-70	LED-12/24W / 700 mA - 2700 K	3227.7	27 W	70	6.40
	108-2319-70	LED-24/24W / 350 mA - 2700 K	3450.3	26.5 W	70	6.60
	108-2320-70	LED-24/48W / 700 mA - 2700 K	6241.8	54 W	70	6.60
	108-2344-70	LED-24/72W / 1050 mA - 2700 K	10056.1	81 W	70	6.60
	[S65] Eclairage routier - basses luminances	108-1132-70	LED-12/12W / 350 mA - 3000 K	2031.6	13.9 W	70
	108-1133-70	LED-12/12W / 350 mA - 4000 K	2144.4	13.9 W	70	6.40
	108-1147-70	LED-12/24W / 700 mA - 3000 K	3591.3	27 W	70	6.40
	108-1148-70	LED-12/24W / 700 mA - 4000 K	3809	27 W	70	6.40
	108-1162-70	LED-24/24W / 350 mA - 3000 K	4063.1	26.5 W	70	6.60
	108-1163-70	LED-24/24W / 350 mA - 4000 K	4288.9	26.5 W	70	6.60
	108-1177-70	LED-24/48W / 700 mA - 3000 K	7182.6	54 W	70	6.60
	108-1178-70	LED-24/48W / 700 mA - 4000 K	7617.9	54 W	70	6.60
	108-2048-70	LED-24/72W / 1050 mA - 3000 K	10689.2	81 W	70	6.60
	108-2049-70	LED-24/72W / 1050 mA - 4000 K	11125.5	81 W	70	6.60
	108-2321-70	LED-12/12W / 350 mA - 2700 K	1749.4	13.9 W	70	6.40
	108-2322-70	LED-12/24W / 700 mA - 2700 K	3273.1	27 W	70	6.40

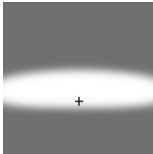
## WE-EF LUMIERE

ZAC de Chesnes Nord, 6 Rue de Brisson, CS80330, 38290 Satolas et Bonce - Téléphone: +33 4 74 99 14 44

info.france@we-ef.com - <https://we-ef.com/fr>

Sous réserve de modifications techniques et d'erreurs. - Généré le 23/10/2024

## Lanternes

Types photométries	Code produit	Type de Lampes	Rated lumens	Rated input power	IRC	Poids (kg)
	108-2323-70	LED-24/24W / 350 mA - 2700 K	3498.8	26.5 W	70	6.60
	108-2324-70	LED-24/48W / 700 mA - 2700 K	6312	54 W	70	6.60
	108-2345-70	LED-24/72W / 1050 mA - 2700 K	10252.9	81 W	70	6.60
[S70] Eclairage routier - grandes interdistances, voiries	108-1126-70	LED-12/12W / 350 mA - 3000 K	1997.6	13.9 W	70	6.40
	108-1127-70	LED-12/12W / 350 mA - 4000 K	2108.6	13.9 W	70	6.40
	108-1141-70	LED-12/24W / 700 mA - 3000 K	3516.7	27 W	70	6.40
	108-1142-70	LED-12/24W / 700 mA - 4000 K	3729.8	27 W	70	6.40
	108-1156-70	LED-24/24W / 350 mA - 3000 K	3995.3	26.5 W	70	6.60
	108-1157-70	LED-24/24W / 350 mA - 4000 K	4217.2	26.5 W	70	6.60
	108-1171-70	LED-24/48W / 700 mA - 3000 K	7033.3	54 W	70	6.60
	108-1172-70	LED-24/48W / 700 mA - 4000 K	7459.6	54 W	70	6.60
	108-1872-70	LED-24/48W / 700 mA - 2700 K	6180.8	54 W	70	6.60
	108-2050-70	LED-24/72W / 1050 mA - 3000 K	10320.7	81 W	70	6.60
	108-2051-70	LED-24/72W / 1050 mA - 4000 K	10741.9	81 W	70	6.60
	108-2325-70	LED-12/12W / 350 mA - 2700 K	1720.2	13.9 W	70	6.40
	108-2326-70	LED-12/24W / 700 mA - 2700 K	3440.4	26.5 W	70	6.40
	108-2327-70	LED-24/24W / 350 mA - 2700 K	3440.4	26.5 W	70	6.60
	108-2346-70	LED-24/72W / 1050 mA - 2700 K	9899.4	81 W	70	6.60

## WE-EF LUMIERE

ZAC de Chesnes Nord, 6 Rue de Brisson, CS80330, 38290 Satolas et Bonce - Téléphone: +33 4 74 99 14 44

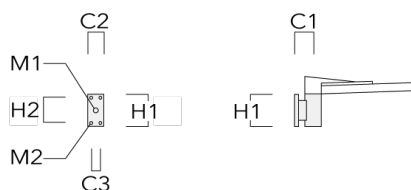
info.france@we-ef.com - <https://we-ef.com/fr>

Sous réserve de modifications techniques et d'erreurs. - Généré le 23/10/2024

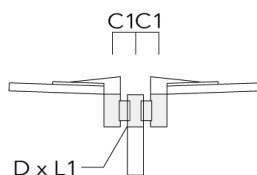
### Accessoires d'installation

#### Crosses murales et Crosses pour mât

Description	Code produit	Informations complémentaires	C2	C3	D1	D x L1	H1	H2	M1	M2	Poids (kg)	C	D	H
RV0 crosse murale	108-0979	RV0 Wall bracket	108	100	60		200	160	38	12	2.00	108		

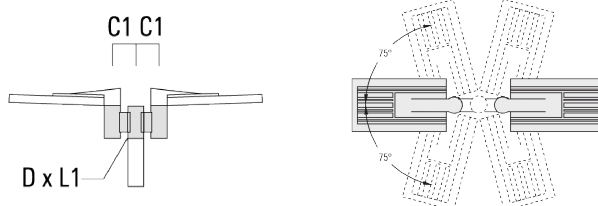


RV2-76 crosse double	108-0980		147			76 x 100					4.80	147	76	200
----------------------	----------	--	-----	--	--	----------	--	--	--	--	------	-----	----	-----

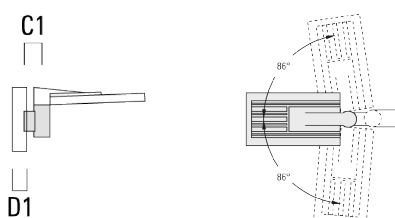


## Lanternes

Description	Code produit	Informations complémentaires	C2	C3	D1	D x L1	H1	H2	M1	M2	Poids (kg)	C	D	H
RV2-60 crosse double	108-0981	147				60 x 100					4.80	147	60	200



RV5 crosse	108-0982	108			76-240						1.70	106	200
------------	----------	-----	--	--	--------	--	--	--	--	--	------	-----	-----



## Crossettes AKV

### WE-EF LUMIERE

ZAC de Chesnes Nord, 6 Rue de Brisson, CS80330, 38290 Satolas et Bonce - Téléphone: +33 4 74 99 14 44

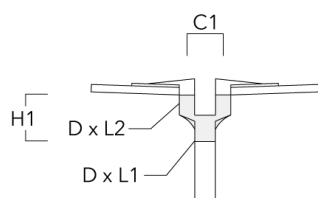
info.france@we-ef.com - <https://we-ef.com/fr>

Sous réserve de modifications techniques et d'erreurs. - Généré le 23/10/2024



**Lanternes**

Description	Code produit	C1	D × L1	D × L2	H1	Poids (kg)
AKV2-76	300-0053	180	76x100	76x80	235	1.50



**Accessoires Optiques****Light shield**

Description	Code produit	Informations complémentaires
LS180-[A60]	430-0038	Light shield LS180 to greatly reduce or eliminate light pollution. PA injection moulded component, black matt. Suitable for asymmetric light distribution [A60].
LS180	430-0029	Coupe-flux arrière adapté pour les optiques [S60], [S65], [S70], [R65], [P65]. Coupe-flux arrière assemblé sur le luminaire en usine ou disponible pour le rétrofit. Cela doit être déterminé à la commande.

**VFL530 LED**

**Lanternes**

**WE-EF LUMIERE**

ZAC de Chesnes Nord, 6 Rue de Brisson, CS80330, 38290 Satolas et Bonce  
Téléphone: +33 4 74 99 14 44

info.france@we-ef.com  
<https://we-ef.com/fr>

Sous réserve de modifications techniques et d'erreurs.  
Généré le 23/10/2024