

### Beschreibung





IP66, SKI oder SKII. IK08. Korrosionsbeständiger Aluminiumguss. PCS beschichtete Edelstahlschrauben. 5CE Korrosionsschutz. CCG® Controlled Compression Gasket Silikondichtung. RFC® Reflection Free Contour Abdeckung. Eingebaute elektronische Betriebsgeräte, thermisch getrennt. DALI. CAD-optimierte OLC® One LED Concept Technik zur Lichtlenkung und Entblendung. Eingebaute LED Platine. Die Leuchte wird anschlussfertig geliefert und muss zur Installation nicht geöffnet werden.

Variante mit 2200 K erhältlich, bei Bestellung bitte angeben.

Zopfmaß  $\varnothing 60 \times 80$  mm optional erhältlich, bei Bestellung bitte angeben.

**Spezifikationen****Materialbeschreibung**

---

Gehäuse	Korrosionsbeständiger Aluminiumguss
Abdeckung	RFC® Reflection Free Contour technology
Farben	 RAL9004 Signalschwarz  RAL9007 Graualuminium  RAL7016 Anthrazitgrau  RAL9016 Verkehrsweiß
Dichtung	CCG® Silikondichtung
Schrauben	PCS beschichtete Edelstahlschrauben
Schutzart	IP66
Schlagfestigkeit	IK08
Korrosionsbeständigkeit	5CE
Windangriffsfläche	0.108 m <sup>2</sup>

---

**Elektrische Beschreibung**

---

Netzgerät / Vorschaltgerät	Eingebaute elektronische Betriebsgeräte. DALI
-------------------------------	---

---

**Weitere Informationen**

---

Lebensdauer	Ta=25° L90B10 > 90000h
Energieeffizienzklasse	C-D (Lichtquelle)

---

### Auswahl

#### Lichtverteilung



asymmetric, side throw beam [S60]



asymmetric, side throw beam [S65]



asymmetric, side throw [S70]



asymmetrisch vorwärts, breitstrahlend [R65]



asymmetrisch vorwärts, mediumstrahlend [A60]



asymmetrisch seitlich, engstrahlend [P65]

#### Farbtemperaturen



3000 K



4000 K



2700 K

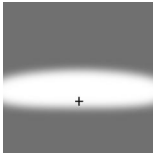
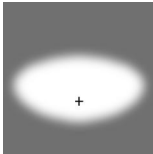
#### Nominal Watt

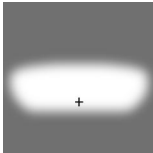
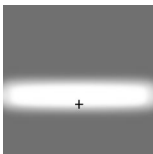
15 W

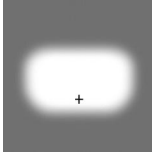
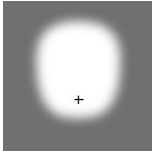
29 W

36 W

## Konfigurationen

Lichtverteilung	Artikelnummer	Lichtquelle	Bemes- sungslicht- strom	Bemes- sungsleis- tung	CRI	Gewicht (kg)
asymmetric, side throw [S70] 	108-1488	LED-12/12W / 350 mA - 3000 K	1714.3	13.9 W	80	4.70
	108-1488-70	LED-12/12W / 350 mA - 3000 K	1990.8	13.9 W	70	4.70
	108-1489	LED-12/12W / 350 mA - 4000 K	1880.2	13.9 W	80	4.70
	108-1489-70	LED-12/12W / 350 mA - 4000 K	2101.4	13.9 W	70	4.70
	108-1490	LED-12/24W / 700 mA - 3000 K	3131.1	27 W	80	4.70
	108-1490-70	LED-12/24W / 700 mA - 3000 K	3562.9	27 W	70	4.70
	108-1491	LED-12/24W / 700 mA - 4000 K	3347	27 W	80	4.70
	108-1491-70	LED-12/24W / 700 mA - 4000 K	3778.9	27 W	70	4.70
	108-2028	LED-12/36W / 1050 mA - 3000 K	4528.5	41 W	80	4.70
	108-2028-70	LED-12/36W / 1050 mA - 3000 K	5160.3	41 W	70	4.70
	108-2029	LED-12/36W / 1050 mA - 4000 K	4739.1	41 W	80	4.70
	108-2029-70	LED-12/36W / 1050 mA - 4000 K	5371	41 W	70	4.70
	108-2309	LED-12/12W / 350 mA - 2700 K	1603.7	13.9 W	80	4.70
	108-2309-70	LED-12/12W / 350 mA - 2700 K	1714.3	13.9 W	70	4.70
	108-2310	LED-12/24W / 700 mA - 2700 K	2915.1	27 W	80	4.70
	108-2310-70	LED-12/24W / 700 mA - 2700 K	3131.1	27 W	70	4.70
	108-2340	LED-12/36W / 1050 mA - 2700 K	4317.8	41 W	80	4.70
108-2340-70	LED-12/36W / 1050 mA - 2700 K	4949.7	41 W	70	4.70	
asymmetric, side throw beam [S60] 	108-1480	LED-12/12W / 350 mA - 3000 K	1722.4	13.9 W	80	4.70
	108-1480-70	LED-12/12W / 350 mA - 3000 K	2000.3	13.9 W	70	4.70
	108-1481	LED-12/12W / 350 mA - 4000 K	1889.1	13.9 W	80	4.70
	108-1481-70	LED-12/12W / 350 mA - 4000 K	2111.4	13.9 W	70	4.70
	108-1482	LED-12/24W / 700 mA - 3000 K	3154	27 W	80	4.70
	108-1482-70	LED-12/24W / 700 mA - 3000 K	3589	27 W	70	4.70
	108-1483	LED-12/24W / 700 mA - 4000 K	3371.5	27 W	80	4.70
	108-1483-70	LED-12/24W / 700 mA - 4000 K	3806.5	27 W	70	4.70
	108-1890	LED-12/24W / 700 mA - 2700 K	2936.4	27 W	80	4.70
	108-1890-70	LED-12/24W / 700 mA - 2700 K	3154	27 W	70	4.70
	108-2032	LED-12/36W / 1050 mA - 3000 K	4600.1	41 W	80	4.70
	108-2032-70	LED-12/36W / 1050 mA - 3000 K	5242	41 W	70	4.70
	108-2033	LED-12/36W / 1050 mA - 4000 K	4814.1	41 W	80	4.70
	108-2033-70	LED-12/36W / 1050 mA - 4000 K	5456	41 W	70	4.70
	108-2303	LED-12/12W / 350 mA - 2700 K	1611.3	13.9 W	80	4.70
	108-2303-70	LED-12/12W / 350 mA - 2700 K	1722.4	13.9 W	70	4.70

Lichtverteilung	Artikelnummer	Lichtquelle	Bemes- sungslicht- strom	Bemes- sungslei- stung	CRI	Gewicht (kg)
	108-2338	LED-12/36W / 1050 mA - 2700 K	4386.2	41 W	80	4.70
	108-2338-70	LED-12/36W / 1050 mA - 2700 K	5028.1	41 W	70	4.70
asymmetric, side throw beam [S65]	108-1484	LED-12/12W / 350 mA - 3000 K	1744.9	13.9 W	80	4.70
	108-1484-70	LED-12/12W / 350 mA - 3000 K	2026.3	13.9 W	70	4.70
	108-1485	LED-12/12W / 350 mA - 4000 K	1913.7	13.9 W	80	4.70
	108-1485-70	LED-12/12W / 350 mA - 4000 K	2138.9	13.9 W	70	4.70
	108-1486	LED-12/24W / 700 mA - 3000 K	3211.3	27 W	80	4.70
	108-1486-70	LED-12/24W / 700 mA - 3000 K	3654.2	27 W	70	4.70
	108-1487	LED-12/24W / 700 mA - 4000 K	3432.7	27 W	80	4.70
	108-1487-70	LED-12/24W / 700 mA - 4000 K	3875.7	27 W	70	4.70
	108-2030	LED-12/36W / 1050 mA - 3000 K	4690.2	41 W	80	4.70
	108-2030-70	LED-12/36W / 1050 mA - 3000 K	5344.6	41 W	70	4.70
	108-2031	LED-12/36W / 1050 mA - 4000 K	4908.3	41 W	80	4.70
	108-2031-70	LED-12/36W / 1050 mA - 4000 K	5562.8	41 W	70	4.70
	108-2304	LED-12/12W / 350 mA - 2700 K	1632.3	13.9 W	80	4.70
	108-2304-70	LED-12/12W / 350 mA - 2700 K	1744.9	13.9 W	70	4.70
	108-2308	LED-12/24W / 700 mA - 2700 K	2989.8	27 W	80	4.70
	108-2308-70	LED-12/24W / 700 mA - 2700 K	3211.3	27 W	70	4.70
	108-2339	LED-12/36W / 1050 mA - 2700 K	4472	41 W	80	4.70
	108-2339-70	LED-12/36W / 1050 mA - 2700 K	5126.5	41 W	70	4.70
asymmetrisch seitlich, engstrahlend [P65]	108-1500	LED-12/12W / 350 mA - 3000 K	1708.3	13.9 W	80	4.70
	108-1500-70	LED-12/12W / 350 mA - 3000 K	1983.8	13.9 W	70	4.70
	108-1501	LED-12/12W / 350 mA - 4000 K	1873.6	13.9 W	80	4.70
	108-1501-70	LED-12/12W / 350 mA - 4000 K	2094.1	13.9 W	70	4.70
	108-1502	LED-12/24W / 700 mA - 3000 K	3122.4	27 W	80	4.70
	108-1502-70	LED-12/24W / 700 mA - 3000 K	3553.1	27 W	70	4.70
	108-1503	LED-12/24W / 700 mA - 4000 K	3337.7	27 W	80	4.70
	108-1503-70	LED-12/24W / 700 mA - 4000 K	3768.4	27 W	70	4.70
	108-2036	LED-12/36W / 1050 mA - 3000 K	4689.5	41 W	80	4.70
	108-2036-70	LED-12/36W / 1050 mA - 3000 K	5343.8	41 W	70	4.70
	108-2037	LED-12/36W / 1050 mA - 4000 K	4907.6	41 W	80	4.70
	108-2037-70	LED-12/36W / 1050 mA - 4000 K	5562	41 W	70	4.70
	108-2315	LED-12/12W / 350 mA - 2700 K	1598.1	13.9 W	80	4.70
	108-2315-70	LED-12/12W / 350 mA - 2700 K	1708.3	13.9 W	70	4.70
	108-2316	LED-12/24W / 700 mA - 2700 K	2907.1	27 W	80	4.70

Lichtverteilung	Artikelnummer	Lichtquelle	Bemes- sungslicht- strom	Bemes- sungsleis- tung	CRI	Gewicht (kg)
asymmetrisch vorwärts, breitstrahlend [R65] 	108-2316-70	LED-12/24W / 700 mA - 2700 K	3122.4	27 W	70	4.70
	108-2343	LED-12/36W / 1050 mA - 2700 K	4471.4	41 W	80	4.70
	108-2343-70	LED-12/36W / 1050 mA - 2700 K	5125.7	41 W	70	4.70
	108-1492	LED-12/12W / 350 mA - 3000 K	1670.7	13.9 W	80	4.70
	108-1492-70	LED-12/12W / 350 mA - 3000 K	1940.2	13.9 W	70	4.70
	108-1493	LED-12/12W / 350 mA - 4000 K	1832.4	13.9 W	80	4.70
	108-1493-70	LED-12/12W / 350 mA - 4000 K	2048	13.9 W	70	4.70
	108-1494	LED-12/24W / 700 mA - 3000 K	3013.3	27 W	80	4.70
	108-1494-70	LED-12/24W / 700 mA - 3000 K	3429	27 W	70	4.70
	108-1495	LED-12/24W / 700 mA - 4000 K	3221.1	27 W	80	4.70
	108-1495-70	LED-12/24W / 700 mA - 4000 K	3636.8	27 W	70	4.70
	108-2034	LED-12/36W / 1050 mA - 3000 K	4349.9	41 W	80	4.70
	108-2034-70	LED-12/36W / 1050 mA - 3000 K	4956.9	41 W	70	4.70
	108-2035	LED-12/36W / 1050 mA - 4000 K	4552.2	41 W	80	4.70
	108-2035-70	LED-12/36W / 1050 mA - 4000 K	5159.2	41 W	70	4.70
	108-2311	LED-12/12W / 350 mA - 2700 K	1562.9	13.9 W	80	4.70
	108-2311-70	LED-12/12W / 350 mA - 2700 K	1670.7	13.9 W	70	4.70
	108-2312	LED-12/24W / 700 mA - 2700 K	2805.5	27 W	80	4.70
	108-2312-70	LED-12/24W / 700 mA - 2700 K	3013.3	27 W	70	4.70
	108-2341	LED-12/36W / 1050 mA - 2700 K	4147.6	41 W	80	4.70
108-2341-70	LED-12/36W / 1050 mA - 2700 K	4754.6	41 W	70	4.70	
asymmetrisch vorwärts, mediumstrahlend [A60] 	108-1496	LED-12/12W / 350 mA - 3000 K	1635	13.9 W	80	4.70
	108-1496-70	LED-12/12W / 350 mA - 3000 K	1898.7	13.9 W	70	4.70
	108-1497	LED-12/12W / 350 mA - 4000 K	1793.2	13.9 W	80	4.70
	108-1497-70	LED-12/12W / 350 mA - 4000 K	2004.2	13.9 W	70	4.70
	108-1498	LED-12/24W / 700 mA - 3000 K	2948.9	27 W	80	4.70
	108-1498-70	LED-12/24W / 700 mA - 3000 K	3355.7	27 W	70	4.70
	108-1499	LED-12/24W / 700 mA - 4000 K	3152.3	27 W	80	4.70
	108-1499-70	LED-12/24W / 700 mA - 4000 K	3559	27 W	70	4.70
	108-2038	LED-12/36W / 1050 mA - 3000 K	4253.1	41 W	80	4.70
	108-2038-70	LED-12/36W / 1050 mA - 3000 K	4846.5	41 W	70	4.70
	108-2039	LED-12/36W / 1050 mA - 4000 K	4450.9	41 W	80	4.70
	108-2039-70	LED-12/36W / 1050 mA - 4000 K	5044.3	41 W	70	4.70
	108-2313	LED-12/12W / 350 mA - 2700 K	1529.5	13.9 W	80	4.70
	108-2313-70	LED-12/12W / 350 mA - 2700 K	1635	13.9 W	70	4.70

Lichtverteilung	Artikelnummer	Lichtquelle	Bemes- sungslicht- strom	Bemes- sungsleis- tung	CRI	Gewicht (kg)
	108-2314	LED-12/24W / 700 mA - 2700 K	2745.5	27 W	80	4.70
	108-2314-70	LED-12/24W / 700 mA - 2700 K	2948.9	27 W	70	4.70
	108-2342	LED-12/36W / 1050 mA - 2700 K	4055.2	41 W	80	4.70
	108-2342-70	LED-12/36W / 1050 mA - 2700 K	4648.7	41 W	70	4.70



**Steuerung****Eco Step Dim® Basic**

Beschreibung	Artikelnummer
Eco Step Dim® Basic LED	430-0001

**Eco Step Dim® Advanced**

Beschreibung	Artikelnummer
Eco Step Dim® Advanced LED	430-0002

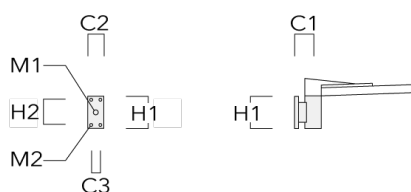
**R2C Ready to Connect**

Beschreibung	Artikelnummer
R2C Ready to Connect (oben)	430-0019
R2C Ready to Connect (unten)	430-0027
R2C Ready to Connect (top and below)	430-0032

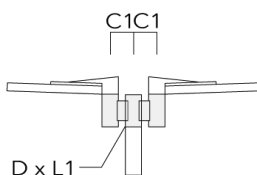
**Montagezubehör**

**Wand- und Mastausleger RV**

Beschreibung	Artikelnummer	Weitere Informationen	C1	C2	C3	D1	D × L1	H1	H2	M1	M2	Gewicht (kg)	C	D	H
RV0 Wandausleger	108-0979	RV0 Wall bracket	108	100	60			200	160	38	12	2.00	108		

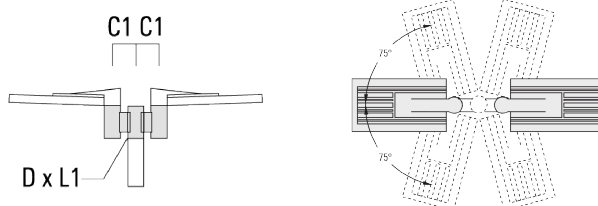


RV2-76 Mastausleger, doppel	108-0980	147					76 x 100					4.80	147	76	200
-----------------------------	----------	-----	--	--	--	--	----------	--	--	--	--	------	-----	----	-----

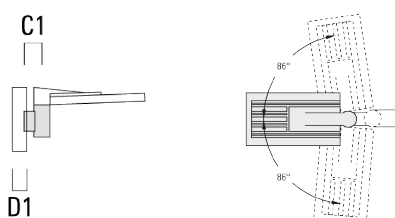


## Mastleuchten

Beschreibung	Artikelnummer	Weitere Informationen	C1	C2	C3	D1	D × L1	H1	H2	M1	M2	Gewicht (kg)	D	H
RV2-60 Mastausleger, doppel	108-0981	147					60 x 100					4.80	147	60 200

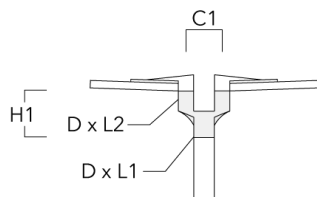


RV5 Mastausleger	108-0982	108	76-240									1.70	106	200
------------------	----------	-----	--------	--	--	--	--	--	--	--	--	------	-----	-----



**Aufsatzkrone AKV**

Beschreibung	Artikelnummer	C1	D × L1	D × L2	H1	Gewicht (kg)
AKV2-76	300-0053	180	76x100	76x80	235	1.50



**Optisches Zubehör****Blendschutz**

Beschreibung	Artikelnummer	Weitere Informationen
LS180-[A60]	430-0038	Blende LS180 zur Reduktion des rückseitigen Streulichts oder Beseitigung von Lichtimmissionen. PA Spritzguss-Komponente, matt schwarz. Geeignet für asymmetrische Lichtverteilung [A60].
LS180	430-0029	Blendschutz zur Reduktion des rückseitigen Streulichts. Blendschutz werkseitig eingebaut oder als Nachrüstsatz erhältlich. Geeignet für asymmetrische Lichtverteilung [S60], [S65], [S70], [R65], [P65], bei Bestellung bitte angeben.