


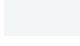


Beschreibung

IP66, SKI I. IK08. Korrosionsbeständiger Aluminiumguss. PCS beschichtete Edelstahlschrauben. 5CE Korrosionsschutz. Silikondichtung. Sicherheitsglas, abklappbar. Stufenlose Ausrichtung des Scheinwerfers von 0° bis 15°. Eingebaute elektronische Betriebsgeräte, thermisch getrennt. DALI. CAD-optimierte OLC® One LED Concept Technik zur Lichtlenkung und Entblendung. Eingebaute LED Platine.

Variante mit 2200 K erhältlich, bei Bestellung bitte angeben.

Spezifikationen**Materialbeschreibung**

| | |
|-------------------------|---|
| Gehäuse | Korrosionsbeständiger Aluminiumguss |
| Abdeckung | Sicherheitsglas, abklappbar |
| Farben |  RAL9004 Signalschwarz  RAL9007 Graualuminium  RAL7016 Anthrazitgrau  RAL9016 Verkehrsweiß |
| Dichtung | Silikondichtung |
| Schrauben | PCS beschichtete Edelstahlschrauben |
| Schutzart | IP66 |
| Schlagfestigkeit | IK08 |
| Korrosionsbeständigkeit | 5CE |
| Windangriffsfläche | 0.045 m ² |

Elektrische Beschreibung

| | |
|-------------------------------|---|
| Netz | 220-240V / 50-60 Hz |
| Netzgerät / Vorschaltgerät | Eingebaute elektronische Betriebsgeräte. DALI |

Weitere Informationen

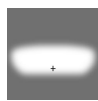
| | |
|------------------------|------------------------|
| Lebensdauer | Ta=25° L90B10 > 90000h |
| Energieeffizienzklasse | C-D (Lichtquelle) |

FLA730 LED

Mastleuchten

Auswahl

Lichtverteilung



asymmetric, side throw beam [S65]



asymmetrisch vorwärts, breitstrahlend [R65]



asymmetrisch vorwärts, mediumstrahlend [A60]

Farbtemperaturen



3000 K

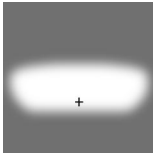
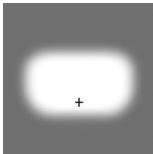


4000 K

Nominal Watt

0 W

Konfigurationen

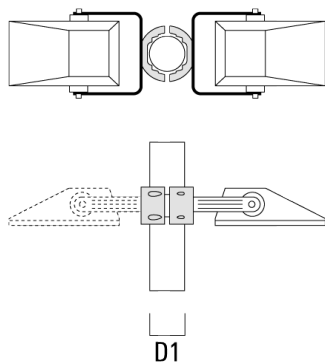
| Lichtverteilung | Artikelnummer | Lichtquelle | Bemes- sungslicht- strom | Bemes- sungsleis- tung | CRI | Gewicht (kg) |
|--|------------------------------|-------------------------------|--------------------------------|------------------------------|------|--------------|
| asymmetric, side throw beam [S65]  | 147-0685 | LED-12/24W / 700 mA - 3000 K | 2780.3 | 27 W | 80 | 7.40 |
| | 147-0685-70 | LED-12/24W / 700 mA - 3000 K | 3163.8 | 27 W | 70 | 7.40 |
| | 147-0686 | LED-12/24W / 700 mA - 4000 K | 2972.1 | 27 W | 80 | 7.40 |
| | 147-0686-70 | LED-12/24W / 700 mA - 4000 K | 3355.6 | 27 W | 70 | 7.40 |
| | 147-0691 | LED-18/54W / 1050 mA - 3000 K | 6183.8 | 59 W | 80 | 7.40 |
| | 147-0691-70 | LED-18/54W / 1050 mA - 3000 K | 7046.7 | 59 W | 70 | 7.40 |
| | 147-0692 | LED-18/54W / 1050 mA - 4000 K | 6471.4 | 59 W | 80 | 7.40 |
| | 147-0692-70 | LED-18/54W / 1050 mA - 4000 K | 7334.3 | 59 W | 70 | 7.40 |
| | 147-0703 | LED-12/36W / 1050 mA - 3000 K | 4122.5 | 41 W | 80 | 7.40 |
| | 147-0703-70 | LED-12/36W / 1050 mA - 3000 K | 4697.8 | 41 W | 70 | 7.40 |
| | 147-0704 | LED-12/36W / 1050 mA - 4000 K | 4314.3 | 41 W | 80 | 7.40 |
| | 147-0704-70 | LED-12/36W / 1050 mA - 4000 K | 4889.5 | 41 W | 70 | 7.40 |
| | 147-0715 | LED-18/36W / 700 mA - 3000 K | 4170.5 | 41 W | 80 | 7.40 |
| | 147-0715-70 | LED-18/36W / 700 mA - 3000 K | 4745.7 | 41 W | 70 | 7.40 |
| | 147-0716 | LED-18/36W / 700 mA - 4000 K | 4458.1 | 41 W | 80 | 7.40 |
| 147-0716-70 | LED-18/36W / 700 mA - 4000 K | 5033.3 | 41 W | 70 | 7.40 | |
| asymmetrisch vorwärts, breitstrahlend [R65]  | 147-0687 | LED-12/24W / 700 mA - 3000 K | 2434.4 | 27 W | 80 | 7.40 |
| | 147-0687-70 | LED-12/24W / 700 mA - 3000 K | 2770.2 | 27 W | 70 | 7.40 |
| | 147-0688 | LED-12/24W / 700 mA - 4000 K | 2602.3 | 27 W | 80 | 7.40 |
| | 147-0688-70 | LED-12/24W / 700 mA - 4000 K | 2938.1 | 27 W | 70 | 7.40 |
| | 147-0693 | LED-18/54W / 1050 mA - 3000 K | 5414.5 | 59 W | 80 | 7.40 |
| | 147-0693-70 | LED-18/54W / 1050 mA - 3000 K | 6170 | 59 W | 70 | 7.40 |
| | 147-0694 | LED-18/54W / 1050 mA - 4000 K | 5666.4 | 59 W | 80 | 7.40 |
| | 147-0694-70 | LED-18/54W / 1050 mA - 4000 K | 6421.9 | 59 W | 70 | 7.40 |
| | 147-0705 | LED-12/36W / 1050 mA - 3000 K | 3609.7 | 41 W | 80 | 7.40 |
| | 147-0705-70 | LED-12/36W / 1050 mA - 3000 K | 4113.4 | 41 W | 70 | 7.40 |
| | 147-0706 | LED-12/36W / 1050 mA - 4000 K | 3777.6 | 41 W | 80 | 7.40 |
| | 147-0706-70 | LED-12/36W / 1050 mA - 4000 K | 4281.3 | 41 W | 70 | 7.40 |
| | 147-0717 | LED-18/36W / 700 mA - 3000 K | 3651.7 | 41 W | 80 | 7.40 |
| | 147-0717-70 | LED-18/36W / 700 mA - 3000 K | 4155.3 | 41 W | 70 | 7.40 |
| | 147-0718 | LED-18/36W / 700 mA - 4000 K | 3903.5 | 41 W | 80 | 7.40 |
| 147-0718-70 | LED-18/36W / 700 mA - 4000 K | 4407.2 | 41 W | 70 | 7.40 | |
| asymmetrisch vorwärts, mediumstrahlend [A60] | 147-0689 | LED-12/24W / 700 mA - 3000 K | 2606.4 | 27 W | 80 | 7.40 |
| | 147-0689-70 | LED-12/24W / 700 mA - 3000 K | 2965.9 | 27 W | 70 | 7.40 |

| Lichtverteilung | Artikelnummer | Lichtquelle | Bemes- sungslicht- strom | Bemes- sungsleis- tung | CRI | Gewicht (kg) |
|-----------------|---------------|-------------------------------|--------------------------------|------------------------------|-----|--------------|
| | 147-0690 | LED-12/24W / 700 mA - 4000 K | 2786.2 | 27 W | 80 | 7.40 |
| | 147-0690-70 | LED-12/24W / 700 mA - 4000 K | 3145.7 | 27 W | 70 | 7.40 |
| | 147-0695 | LED-18/54W / 1050 mA - 3000 K | 5797.1 | 59 W | 80 | 7.40 |
| | 147-0695-70 | LED-18/54W / 1050 mA - 3000 K | 6605.9 | 59 W | 70 | 7.40 |
| | 147-0696 | LED-18/54W / 1050 mA - 4000 K | 6066.7 | 59 W | 80 | 7.40 |
| | 147-0696-70 | LED-18/54W / 1050 mA - 4000 K | 6875.6 | 59 W | 70 | 7.40 |
| | 147-0707 | LED-12/36W / 1050 mA - 3000 K | 3864.7 | 41 W | 80 | 7.40 |
| | 147-0707-70 | LED-12/36W / 1050 mA - 3000 K | 4404 | 41 W | 70 | 7.40 |
| | 147-0708 | LED-12/36W / 1050 mA - 4000 K | 4044.5 | 41 W | 80 | 7.40 |
| | 147-0708-70 | LED-12/36W / 1050 mA - 4000 K | 4583.7 | 41 W | 70 | 7.40 |
| | 147-0719 | LED-18/36W / 700 mA - 3000 K | 3909.6 | 41 W | 80 | 7.40 |
| | 147-0719-70 | LED-18/36W / 700 mA - 3000 K | 4448.9 | 41 W | 70 | 7.40 |
| | 147-0720 | LED-18/36W / 700 mA - 4000 K | 4179.3 | 41 W | 80 | 7.40 |
| | 147-0720-70 | LED-18/36W / 700 mA - 4000 K | 4718.5 | 41 W | 70 | 7.40 |

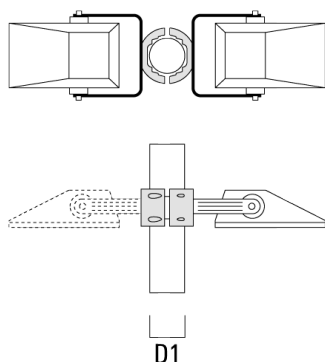
Montagezubehör

Mastschelle TS

| Beschreibung | Artikelnummer | D1 | Gewicht (kg) | D |
|--|---------------|-------|--------------|-------|
| TS1-2/M10 Mastschelle, einfach (Ø 76-89) | 147-0371 | 76-89 | 1.40 | 76-89 |

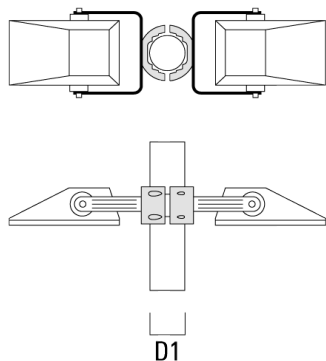


| | | | | |
|--|----------|---------|------|---------|
| TS1-2/M10 Mastschelle, einfach (Ø 102-114) | 147-0372 | 102-114 | 1.60 | 102-114 |
|--|----------|---------|------|---------|

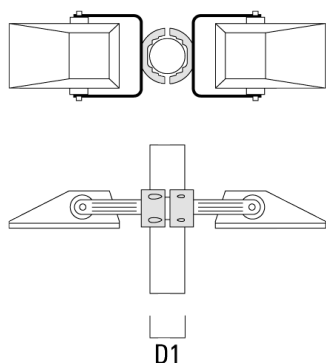


Mastleuchten

| Beschreibung | Artikelnummer | D1 | Gewicht (kg) | D |
|---|---------------|-------|--------------|-------|
| TS2-2/M10 Mastschelle, zweifach (Ø 76-89) | 147-0373 | 76-89 | 1.50 | 76-89 |



| | | | | |
|---|----------|---------|------|---------|
| TS2-2/M10 Mastschelle, zweifach (Ø 102-114) | 147-0374 | 102-114 | 1.60 | 102-114 |
|---|----------|---------|------|---------|



Mastaufsatztraverse TA

WE-EF Switzerland AG

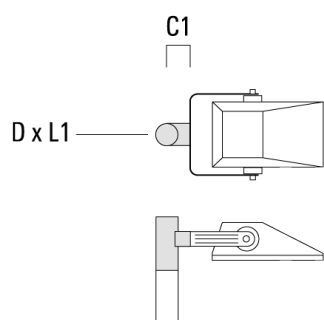
Himmelrichstrasse 6, 6003 Luzern - Tel: +41 41 210 49 95

info.switzerland@we-ef.com - https://we-ef.com/ch_de

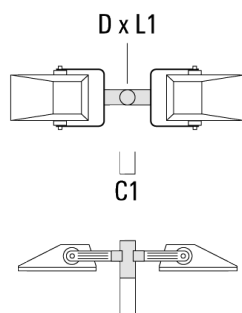
Technische Änderungen und Irrtümer vorbehalten. - Erstellt am 23.10.2024

Mastleuchten

| Beschreibung | Artikelnummer | A | C1 | D x L1 | Gewicht (kg) | D x S |
|---|---------------|---|-----|----------|--------------|----------|
| TA1 Mastaufsatztraverse, einfach (Ø 76 x 200) | 147-0397 | | 130 | 76 x 200 | 1.7 | 76 x 200 |

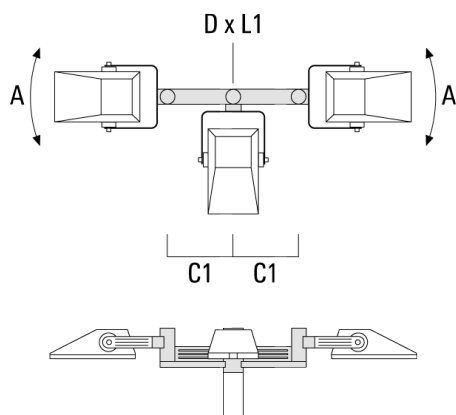


| | | | | | | |
|--|----------|--|-----|----------|-----|----------|
| TA2 Mastaufsatztraverse, zweifach (Ø 76 x 200) | 147-0398 | | 130 | 76 x 200 | 1.8 | 76 x 200 |
|--|----------|--|-----|----------|-----|----------|



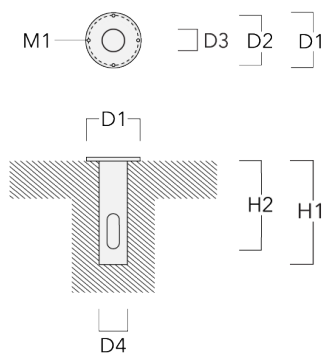
Mastleuchten

| Beschreibung | Artikelnummer | A | C1 | D x L1 | Gewicht (kg) | D x S |
|--|---------------|------|-----|----------|--------------|----------|
| TA3 Mastaufsatztraverse, dreifach (Ø 76 x 200) | 147-0404 | ±90° | 420 | 76 x 200 | 17.90 | 76 x 200 |



Erdstück

| Beschreibung | Artikelnummer | D1 | D2 | D3 | D4 | H1 | H2 | M1 | Gewicht (kg) |
|---------------|---------------|-----|-----|-----|-----|-----|-----|----|--------------|
| Erdstück ESV4 | 300-0461 | 145 | 130 | 102 | 108 | 400 | 350 | 8 | 7.05 |



Montagesockel EM

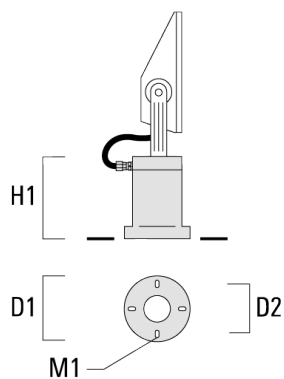
WE-EF Switzerland AG

Himmelrichstrasse 6, 6003 Luzern - Tel: +41 41 210 49 95

info.switzerland@we-ef.com - https://we-ef.com/ch_de

Technische Änderungen und Irrtümer vorbehalten. - Erstellt am 23.10.2024

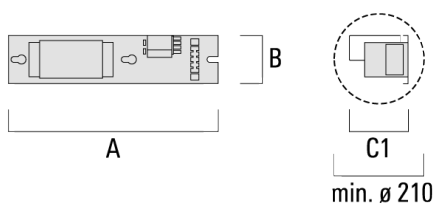
| Beschreibung | Artikelnummer | D1 | D2 | H1 | M1 | Gewicht (kg) |
|--------------|---------------|-----|-----|-----|----|--------------|
| EM1-M16 | 270-9038 | 160 | 130 | 200 | 9 | 2 |



Elektrisches Zubehör

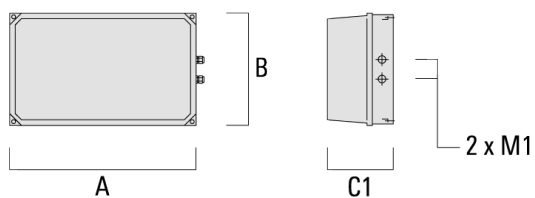
Platine

| Beschreibung | Artikelnummer | A | B | C1 | Gewicht (kg) |
|---|----------------|-----|-----|-----|--------------|
| PT110 mit 2 Sicherungen E14 für HI 2000W, ~400V/9,60-11,30A | 400-0180[komp] | 500 | 145 | 160 | 13.60 |



Gusskästen DK6/DK6A (HI 2000W)

| Beschreibung | Artikelnummer | A | B | C1 | M1 |
|---------------------------------------|----------------|-----|-----|-----|----|
| DK6A für HI 2000W, ~400V/9,60-11,30 A | 400-0271[komp] | 475 | 290 | 220 | 20 |



Optisches Zubehör**Blendschutz**

| Beschreibung | Artikelnummer | Weitere Informationen |
|--------------|---------------|--|
| LS180-[A60] | 430-0038 | Blende LS180 zur Reduktion des rückseitigen Streulichts oder Beseitigung von Lichtimmissionen. PA Spritzguss-Komponente, matt schwarz. Geeignet für asymmetrische Lichtverteilung [A60]. |
| LS180 | 430-0029 | Blendschutz zur Reduktion des rückseitigen Streulichts. Blendschutz werkseitig eingebaut oder als Nachrüstsatz erhältlich. Geeignet für asymmetrische Lichtverteilung [S60], [S65], [S70], [R65], [P65], bei Bestellung bitte angeben. |

FLA730 LED

Mastleuchten

WE-EF Switzerland AG

Himmelrichstrasse 6, 6003 Luzern

Tel: +41 41 210 49 95

info.switzerland@we-ef.com

https://we-ef.com/ch_de

Technische Änderungen und Irrtümer vorbehalten.

Erstellt am 23.10.2024