**Description**

IP66. Classe I. IK08. Corps en fonte d'aluminium. Visserie inox avec traitement PCS. Protection contre la corrosion 5CE. Joint silicone. Vitre RFC® monté dans un cadre aluminium suspendable. Modules LED interchangeable. Lentille PMMA avec technologie OLC® pour la maîtrise du flux et la précision de l'éclairage. Version en 2200K disponible. À préciser lors de la demande de devis.

Hauteur de mât recommandée selon la puissance: 2 à 12m.

ULR = 0%. Code de flux CIE n°3. Ce luminaire respecte l'Arrêté TREP 1831126A.

Spécifications

Description du matériel

Corps	Corps en fonte d'aluminium
Lentille	Verre de sécurité
Couleurs	Peinture poudre disponible avec 35 couleurs différents
Joint	Joint silicone
Visserie	PCS Inox avec recouvrement polymère
IP	IP66
IK	IK08
Protection contre la corrosion	5CE
Surface exposée au vent	0.09 m ²

Description électrique

Alimentation électrique	220-240V / 50-60 Hz
Driver	Driver électronique. DALI

Informations complémentaires

Durée de vie	Ta=25° L90B10 > 90000h
Classe d'efficacité énergétique	C-D

Options

Types photométries



[S65] Eclairage routier - basses luminances



[A60] Asymétrique - grands espaces



[R65] Bi-asymétrique - parkings et voiries larges

Température de couleur



3000 K

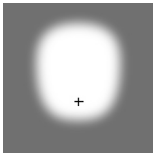
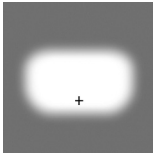



4000 K

Données en sortie de luminaire

0 W

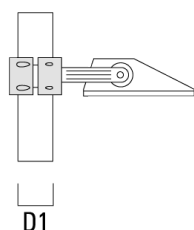
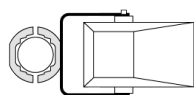
Configurations

Types photométries	Code produit	Type de Lampes	Rated lumens	Rated input power	IRC	Poids (kg)
[A60] Asymétrique - grands espaces 	147-0683-70	LED-24/72W / 1050 mA - 3000 K	8785.3	79 W	70	9.60
	147-0684-70	LED-24/72W / 1050 mA - 4000 K	9143.9	79 W	70	9.60
	147-0701-70	LED-18/54W / 1050 mA - 3000 K	6589	59 W	70	9.60
	147-0702-70	LED-18/54W / 1050 mA - 4000 K	6857.9	59 W	70	9.60
	147-0713-70	LED-18/36W / 700 mA - 3000 K	4437.5	41 W	70	9.60
	147-0714-70	LED-18/36W / 700 mA - 4000 K	4706.4	41 W	70	9.60
	147-0725-70	LED-24/48W / 700 mA - 3000 K	5916.7	54 W	70	9.60
	147-0726-70	LED-24/48W / 700 mA - 4000 K	6275.2	54 W	70	9.60
[R65] Bi-asymétrique - parkings et voiries larges 	147-0681-70	LED-24/72W / 1050 mA - 3000 K	8585.3	79 W	70	9.60
	147-0682-70	LED-24/72W / 1050 mA - 4000 K	8935.7	79 W	70	9.60
	147-0699-70	LED-18/54W / 1050 mA - 3000 K	6439	59 W	70	9.60
	147-0700-70	LED-18/54W / 1050 mA - 4000 K	6701.8	59 W	70	9.60
	147-0711-70	LED-18/36W / 700 mA - 3000 K	4336.5	41 W	70	9.60
	147-0712-70	LED-18/36W / 700 mA - 4000 K	4599.3	41 W	70	9.60
	147-0723-70	LED-24/48W / 700 mA - 3000 K	5781.9	54 W	70	9.60
	147-0724-70	LED-24/48W / 700 mA - 4000 K	6132.4	54 W	70	9.60
[S65] Eclairage routier - basses luminances 	147-0679-70	LED-24/72W / 1050 mA - 3000 K	9423.5	79 W	70	9.60
	147-0680-70	LED-24/72W / 1050 mA - 4000 K	9808.1	79 W	70	9.60
	147-0697-70	LED-18/54W / 1050 mA - 3000 K	7067.6	59 W	70	9.60
	147-0698-70	LED-18/54W / 1050 mA - 4000 K	7356.1	59 W	70	9.60
	147-0709-70	LED-18/36W / 700 mA - 3000 K	4759.8	41 W	70	9.60
	147-0710-70	LED-18/36W / 700 mA - 4000 K	5048.3	41 W	70	9.60
	147-0721-70	LED-24/48W / 700 mA - 3000 K	6346.4	54 W	70	9.60
	147-0722-70	LED-24/48W / 700 mA - 4000 K	6731.1	54 W	70	9.60

Accessoires d'installation

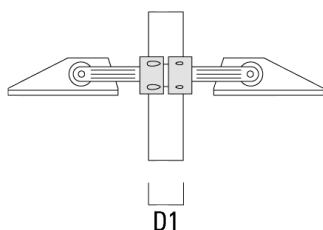
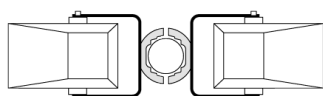
Collier pour mâts TS

Description	Code produit	D1	Poids (kg)	D
TS1-2/M12 collier simple pour tube (Ø 76-89)	147-0543	76-89	1.40	76-89



D1

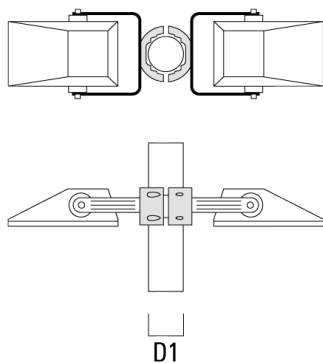
TS2-2/M12 collier double pour tube (Ø 76-89)	147-0545	76-89	1.40	76-89
---	----------	-------	------	-------



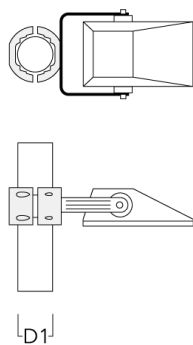
D1

Lanternes

Description	Code produit	D1	Poids (kg)	D
TS2-2/M12 colier double pour tube (Ø 114-133)	147-0546	114-133	1.60	114-133

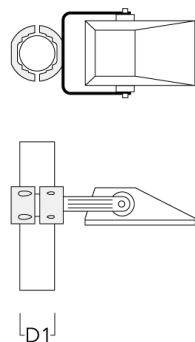


TS1-2/M12 colier simple pour tube (Ø 102-114)	147-0526	102-114	1.50	102-114
--	----------	---------	------	---------

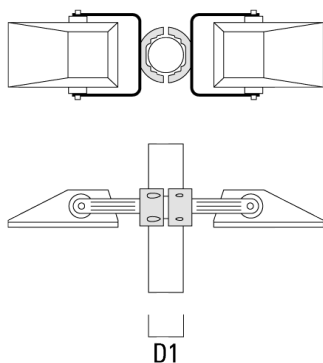


Lanternes

Description	Code produit	D1	Poids (kg)	D
TS1-2/M12 collier simple pour tube (Ø 114-133)	147-0544	114-133	1.70	114-133

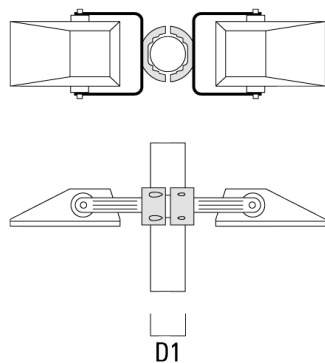


TS2-2/M12 collier double pour tube (Ø 102-114)	147-0527	102-114	1.50	102-114
---	----------	---------	------	---------

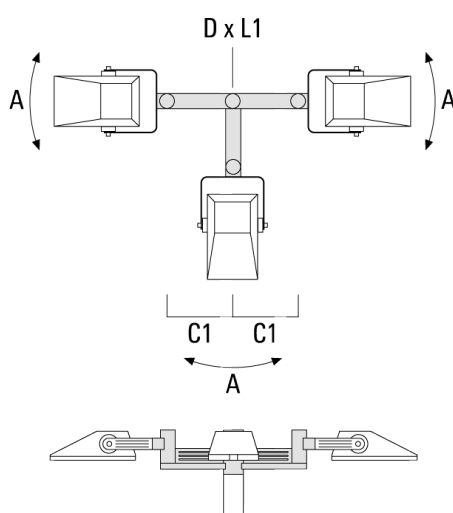


Lanternes

Description	Code produit	D1	Poids (kg)	D
TS2-2/M12 colier double pour tube	147-6910			114-133

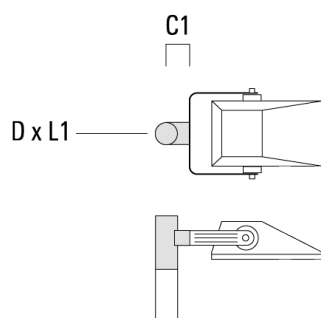

Traverse pour mâts

Description	Code produit	A	C1	D x L1	Poids (kg)	D x S
TA3-L traverse longue orientable (Ø 89 x 200)	147-0557	$\pm 9^\circ$	690	89 x 200	20.80	89 x 200

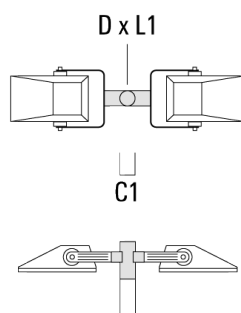


Lanternes

Description	Code produit	A	C1	D x L1	Poids (kg)	D x S
TA1 traverse simple (Ø 76 x 200)	147-0023		130	76 x 200	1.90	76 x 200

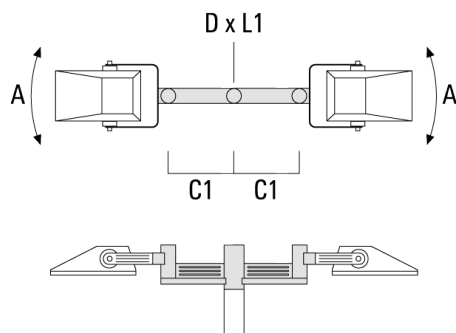


TA2 traverse double (Ø 76 x 200)	147-0024		130	76 x 200	1.90	76 x 200
----------------------------------	----------	--	-----	----------	------	----------

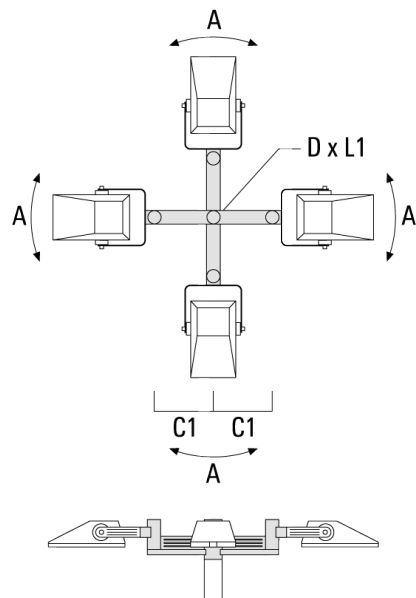


Lanternes

Description	Code produit	A	C1	D x L1	Poids (kg)	D x S
TA2-L traverse longue orientable (Ø 76 x 200)	147-0105	±90°	420	76 x 200	16.10	76 x 200



TA4-L traverse longue orientable (Ø 89 x 200)	147-0465	±9°	690	89 x 200	22.60	89x200
---	----------	-----	-----	----------	-------	--------



Accessoires Optiques

Light shield

Description	Code produit	Informations complémentaires
LS180-[A60]	430-0038	Light shield LS180 to greatly reduce or eliminate light pollution. PA injection moulded component, black matt. Suitable for asymmetric light distribution [A60].
LS180	430-0029	Coupe-flux arrière adapté pour les optiques [S60], [S65], [S70], [R65], [P65]. Coupe-flux arrière assemblé sur le luminaire en usine ou disponible pour le rétrofit. Cela doit être déterminé à la commande.