



Beschreibung

IP66, SKI oder SKII. IK08. Korrosionsbeständiger Aluminiumguss. PCS beschichtete Edelstahlschrauben. 5CE Korrosionsschutz. CCG® Controlled Compression Gasket Silikondichtung. RFC® Reflection Free Contour Abdeckung. Eingebaute elektronische Betriebsgeräte, thermisch getrennt. DALI. CAD-optimierte OLC® One LED Concept Technik zur Lichtlenkung und Entblendung. Eingebaute LED Platine. Die Leuchte wird anschlussfertig geliefert und muss zur Installation nicht geöffnet werden.

Variante mit 2200 K erhältlich, bei Bestellung bitte angeben.

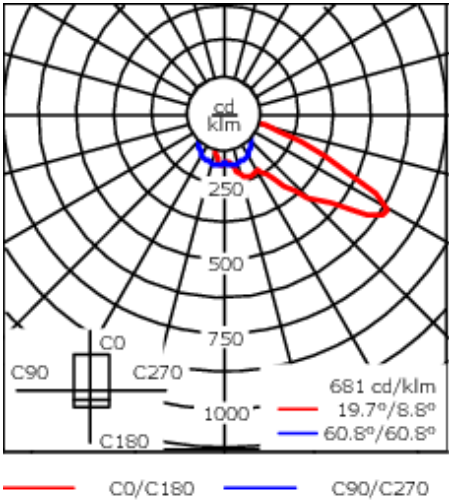
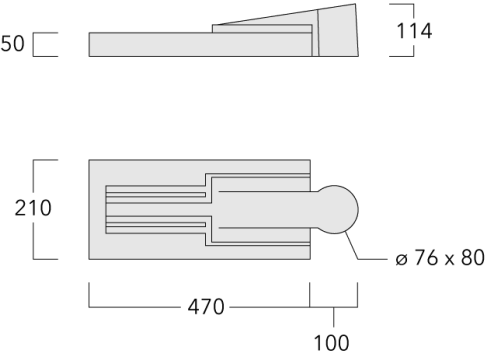
Zopfmaß Ø 60 x 80 mm optional erhältlich, bei Bestellung bitte angeben.

Photometrische Dateien (IES, LDT) für Lichtverteilungen [S60] [S65] [S70] [R65] [P65] [A60] mit Backlight Shield auf Anfrage.

Gewicht	4.70 kg
Lichtverteilung	asymmetrisch vorwärts, mediumstrahlend [A60]
Lichtquelle	LED-12/36W / 1050 mA - 3000 K
CRI	80
Netz	EVG
LEDs	12
Bemessungsleistung	40 W

Nominal Lichtstrom (lm)	
LED Lumen	430
Total Lumen	5160
Tj	85

Bemessungslichtstrom (lm)	
LED Lumen	354.4
Total Lumen	4253.1
Ta	25



Spezifikationen
Materialbeschreibung

Gehäuse	Korrosionsbeständiger Aluminiumguss
Abdeckung	RFC® Reflection Free Contour technology
Farben	<div><div></div> RAL9004 Signalschwarz</div> <div><div></div> RAL9006 Weißaluminium</div> <div><div></div> RAL9007 Graualuminium</div> <div><div></div> RAL7016 Anthrazitgrau</div> <div><div></div> RAL9016 Verkehrsweiß</div>
Dichtung	CCG® Silikondichtung
Schrauben	PCS beschichtete Edelstahlschrauben
Schutzart	IP66
Schlagfestigkeit	IK08
Korrosionsbeständigkeit	5CE
Windangriffsfläche	0.108 m ²

Elektrische Beschreibung

Netz	220-240V / 50-60 Hz
Netzgerät / Vorschaltgerät	Eingebaute elektronische Betriebsgeräte. DALI
Leistungsfaktor	> 0,9
Überspannungsschutz	6/6 kV

Weitere Informationen

Lebensdauer	Ta=25° L90B10 > 90000h
-------------	------------------------

Energieeffizienzklasse	C-D (Lichtquelle)
------------------------	-------------------

Steuerung

Eco Step Dim® Basic

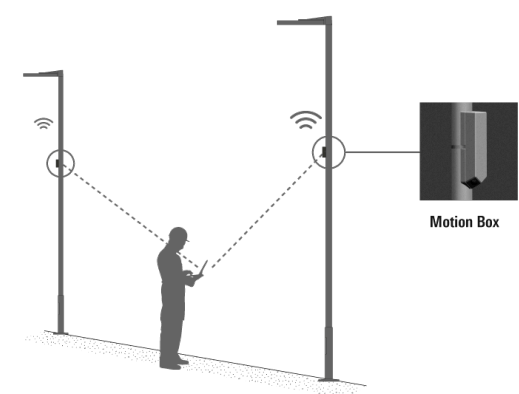
Beschreibung	Artikelnummer
Eco Step Dim® Basic LED	430-0001

Eco Step Dim® Advanced

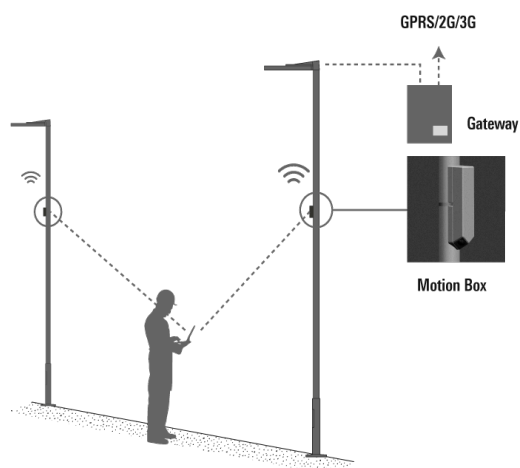
Beschreibung	Artikelnummer
Eco Step Dim® Advanced LED	430-0002

Eco Step Dim® Motion

Beschreibung	Artikelnummer
Eco Step Dim® Motion - Linked	430-0021



Beschreibung	Artikelnummer
Eco Step Dim® Motion - Connected	430-0022



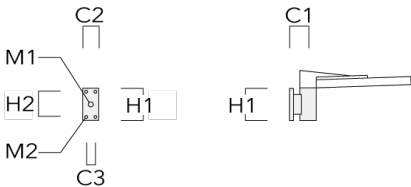
R2C Ready to Connect

Beschreibung	Artikelnummer
R2C Ready to Connect (oben)	430-0019
R2C Ready to Connect (unten)	430-0027
R2C Ready to Connect (unten und oben)	430-0032

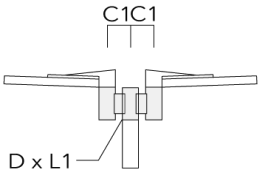
Montagezubehör

Wand- und Mastausleger RV

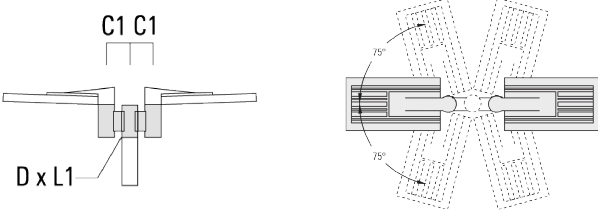
Beschreibung	Artikelnummer	WeitereC1 Informationen	C2	C3	D1	D × L1	H1	H2	M1	M2	GewichtC (kg)	D	H
RV0 Wandausleger	108-0979	RV0 Wall bracket	108	100	60		200	160	38	12	2.00	108	



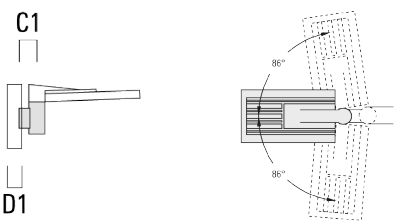
RV2-76 Mastausleger, doppel	108-0980	147				76 x 100					4.80	147	76	200
-----------------------------	----------	-----	--	--	--	-------------	--	--	--	--	------	-----	----	-----



Beschreibung	Artikelnummer	WeitereC1 Informationen	C2	C3	D1	D × L1	H1	H2	M1	M2	GewichtC (kg)	D	H
RV2-60 Mastausleger, doppel	108-0981	147				60 x 100					4.80	147	200

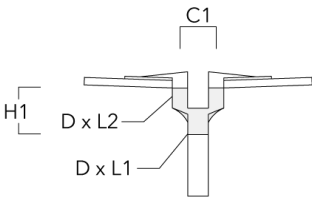


RV5 Mastausleger	108-0982	108			76-240						1.70	106	200
------------------	----------	-----	--	--	--------	--	--	--	--	--	------	-----	-----



Aufsatzkrone AKV

Beschreibung	Artikelnummer	C1	D × L1	D × L2	H1	Gewicht (kg)
AKV2-76	300-0053	180	76x100	76x80	235	1.50



Optisches Zubehör

Blendschutz

Beschreibung	Artikelnummer	Weitere Informationen
LS180-[A60]	430-0038	Blende LS180 zur Reduktion des rückseitigen Streulichts oder Beseitigung von Lichtimmissionen. PA Spritzguss-Komponente, matt schwarz. Geeignet für asymmetrische Lichtverteilung [A60].
LS180	430-0029	Blendschutz zur Reduktion des rückseitigen Streulichts. Blendschutz werkseitig eingebaut oder als Nachrüstsatz erhältlich. Geeignet für asymmetrische Lichtverteilung [S60], [S65], [S70], [R65], [P65], bei Bestellung bitte angeben.