



Description

IP66. Classe I. Classe II sur demande. IK07. Corps en fonte d'aluminium injecté, traitement titanium. Visserie inox avec traitement PCS. Protection contre la corrosion 5CE. Joint silicone CCG®. Vasque en verre anti éblouissement. Modules LED interchangeables individuellement. Lentille LED avec technologie OLC® (mono optique multidirectionnelle) pour la maîtrise du flux et l'uniformité de l'éclairage. Luminaire livré en standard avec alimentation DALI.

Variante avec 2200 K ou comme "Wild-Light" 2200 K combiné avec 3000 K en liaison avec Eco Step Dim® Advanced ou Motion disponible sur demande, doit être spécifié au moment de la commande.

Option R2C disponible (Connecteurs standard Zhaga Book 18 sur le dessus du luminaire avec driver compatible (D4i), à spécifier lors de la demande de devis).

Lanterne livrée pré-câblée pour un branchement facile en pied de mât.

Hauteur conseillée selon la puissance: 4 à 6m.

Poids	15.00 kg
Distribution de la lumière	[S60] Eclairage routier - très basses luminances
Source lumineuse	LED-48/48W / 350 mA - 4000 K
IRC	80
Alimentation électrique	ballast électronique
LEDs	48
Rated input power	52 W

Flux lumineux nominal (lm)

LED Lumen	170
Total Lumen	8160
Tj	85

Rated lumens (lm)

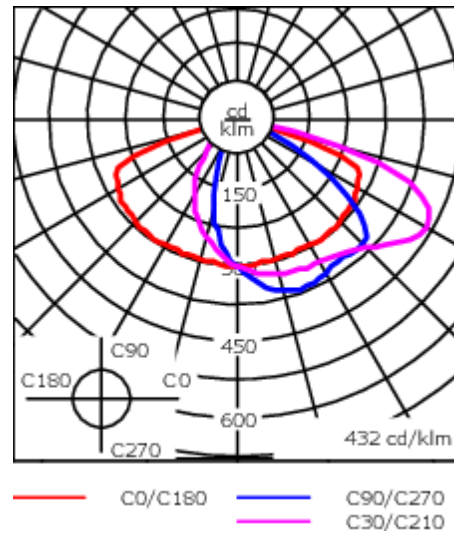
LED Lumen	157.6
Total Lumen	7563.9
Ta	25

WE-EF Switzerland AG

Himmelrichstrasse 6, 6003 Luzern - Téléphone: +41 22 752 49 94

info.switzerland@we-ef.com - https://we-ef.com/ch_fr

Sous réserve de modifications techniques et d'erreurs. - Généré le 23/11/2024



Spécifications

Description du matériel

Corps	Corps en fonte d'aluminium, visserie inox avec traitement PCS
Lentille	Lentille LED en PMMA, technologie OLC® - Verre de sécurité anti-reflet
Couleurs	<div style="display: flex; flex-direction: column; gap: 5px;"> <div> RAL9004 Noir de sécurité</div> <div> RAL9007 Aluminium gris</div> <div> RAL7016 Gris anthracite</div> <div> RAL9016 Blanc signalisation</div> </div>
Joint	Joint silicone CCG®
Visserie	PCS Inox avec recouvrement polymère
IP	IP66
IK	IK07
Protection contre la corrosion	5CE
Surface exposée au vent	0.255 m ²

Description électrique

Alimentation électrique	220-240V / 50-60 Hz
Driver	Driver électronique. DALI
Power factor	> 0.9

WE-EF Switzerland AG

Himmelrichstrasse 6, 6003 Luzern - Téléphone: +41 22 752 49 94

info.switzerland@we-ef.com - https://we-ef.com/ch_fr

Sous réserve de modifications techniques et d'erreurs. - Généré le 23/11/2024

111-0421

RFL540-SE LED

we-ef

Informations complémentaires

Durée de vie Ta=25° L90B10 > 90000h

Classe d'efficacité
énergétique C-D

WE-EF Switzerland AG

Himmelrichstrasse 6, 6003 Luzern - Téléphone: +41 22 752 49 94

info.switzerland@we-ef.com - https://we-ef.com/ch_fr

Sous réserve de modifications techniques et d'erreurs. - Généré le 23/11/2024

Control**Eco Step Dim® Basic**

Description	Référence
Eco Step Dim® Basic LED	430-0001

Eco Step Dim® Advanced

Description	Référence
Eco Step Dim® Advanced LED	430-0002

R2C Ready to Connect

Description	Référence
R2C Ready to Connect (top)	430-0019

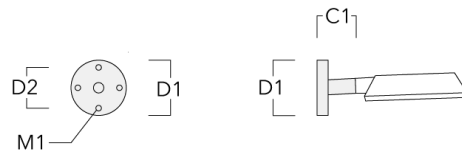
Wild-Light Eco Step Dim® Advanced

Description	Référence
Wild-Light Motion	430-0035

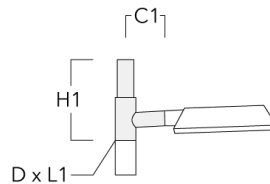
Accessoires d'installation

Crosses murales et Crosses pour mât RE

Description	Référence	C1	D1	D2	D x L1	H1	M1	Poids (kg)	C	H
RE0-540 crose murale	111-0084	180	230	195			12	3.20	140	



RE1-540 crose simple	111-0042	200			76 x 130	550		4.60	200	550
----------------------	----------	-----	--	--	----------	-----	--	------	-----	-----

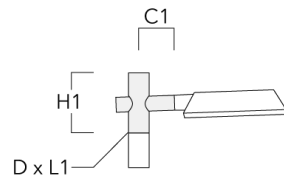


Description	Référence	C1	D1	D2	D × L1	H1	M1	Poids (kg)	C	H
RE2-540 crosse double	111-0043	200			76 x 130	550		5.30	200	550

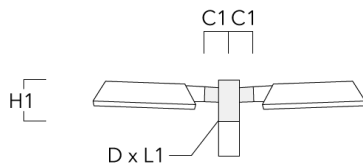


Crosses pour mât RF

Description	Référence	C1	D × L1	H1	Poids (kg)	C	H
RF1-540 crosse simple	111-0046	200	76 x 80	200	2.60	200	300

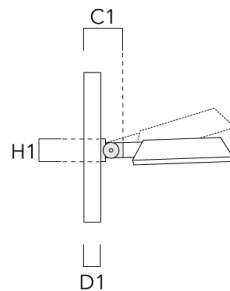


Description	Référence	C1	D × L1	H1	Poids (kg)	C	H
RF2-540 crosse double	111-0047	200	3 x 3	200	3.30	200	300



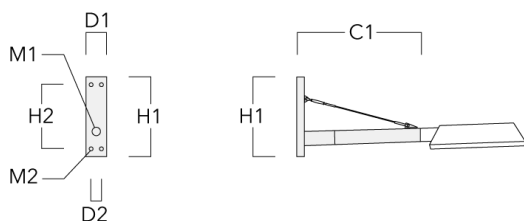
Crosses murales et Crosses pour mât RI

Description	Référence	C1	D1	H1	Poids (kg)	D	H
RI-540 crosse murale ou pour mât (Ø 102-133)	111-0179	212-255	102-133	127	1.85	102-133	110

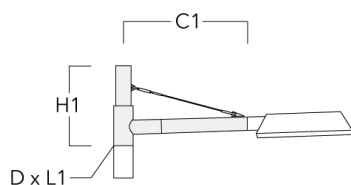


Crosses murales et Crosses pour mât RX

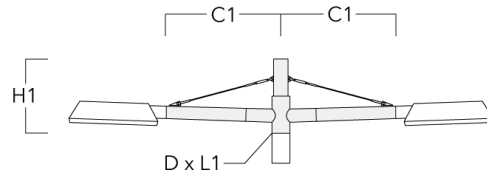
Description	Référence	C1	D1	D2	D x L1	H1	H2	M1	M2	Poids (kg)
RX0-540 crosse murale	111-0086	1000	140	100		450	385	30	12	5.20



RX1-540 crosse longue simple avec tirant inox	111-0054	1000			76 x 130	550				6.80
---	----------	------	--	--	----------	-----	--	--	--	------

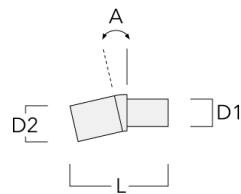


Description	Référence	C1	D1	D2	D x L1	H1	H2	M1	M2	Poids (kg)
RX2-540 crosse longue double avec tirant inox	111-0055	1000			76 x 130	550				9.70



Crosses pour mât TB

Description	Référence	A	D1	D2	L	Poids (kg)
TB-540.60-10 crosse 10°	111-0636	10°	60 x 90	60 x 100	205	0.70



Description	Référence	A	D1	D2	L	Poids (kg)
TB-540.60-15 crosse 15°	111-0637	15°	60 x 90	60 x 100	205	0.70



Accessoires Optiques

Light shield

Description	Référence	Informations complémentaires
LS180-[A60]	430-0038	Light shield LS180 to greatly reduce or eliminate light pollution. PA injection moulded component, black matt. Suitable for asymmetric light distribution [A60].
LS180	430-0029	Coupe-flux arrière adapté pour les optiques [S60], [S65], [S70], [R65], [P65]. Coupe-flux arrière assemblé sur le luminaire en usine ou disponible pour le rétrofit. Cela doit être déterminé à la commande.