

139-2359

FLC210 LED

**we-ef**



### Description

IP66. Classe I. IK07. Corps en fonte d'aluminium. Visserie inox avec traitement PCS. Protection contre la corrosion 5CE. Joint silicone. Verre de sécurité. Luminaire pilotable en DALI.

|                                   |                                   |
|-----------------------------------|-----------------------------------|
| Poids                             | 2.00 kg                           |
| Types photométries                | faisceau symétrique, extensif [B] |
| Type de Lampes                    | LED-3/6W / 180 mA - 3000 K        |
| IRC                               | 80                                |
| Alimentation électrique           | ballast électronique              |
| LEDs                              | 3                                 |
| Rated input power                 | 7.5 W                             |
| <b>Flux lumineux nominal (lm)</b> |                                   |
| LED Lumen                         | 260                               |
| Total Lumen                       | 780                               |
| Tj                                | 85                                |
| <b>Rated lumens (lm)</b>          |                                   |
| LED Lumen                         | 214.4                             |
| Total Lumen                       | 643.3                             |
| Ta                                | 25                                |

### WE-EF LUMIERE

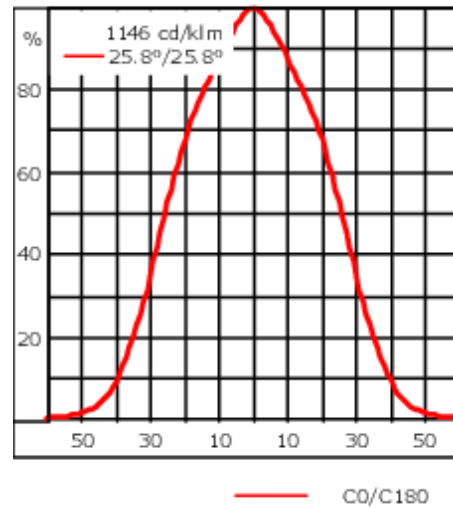
ZAC de Chesnes Nord, 6 Rue de Brisson, CS80330, 38290 Satolas et Bonce - Téléphone: +33 4 74 99 14 44  
info.france@we-ef.com - <https://we-ef.com/fr>

Sous réserve de modifications techniques et d'erreurs. - Généré le 23/11/2024

139-2359

FLC210 LED

**we-ef**



## Spécifications

### Description du matériel

|                                |  |
|--------------------------------|--|
| Corps                          | Corps en fonte d'aluminium                             |
| Lentille                       | Verre de sécurité                                      |
| Couleurs                       | Peinture poudre disponible avec 35 couleurs différents |
| Joint                          | Joint silicone CCG®                                    |
| Visserie                       | PCS Inox avec revêtement polymère                      |
| IP                             | IP66   |
| IK                             | IK07   |
| Protection contre la corrosion | 5CE  |
| Surface exposée au vent        | 0.018 m <sup>2</sup>                                   |

### Description électrique

|        |                             |
|--------|-----------------------------|
| Driver | Luminaire pilotable en DALI |
|--------|-----------------------------|

### Informations complémentaires

|                                 |                        |
|---------------------------------|------------------------|
| Durée de vie                    | Ta=25° L90B10 > 90000h |
| Classe d'efficacité énergétique | D-E                    |

#### WE-EF LUMIERE

ZAC de Chesnes Nord, 6 Rue de Brisson, CS80330, 38290 Satolas et Bonce - Téléphone: +33 4 74 99 14 44  
info.france@we-ef.com - <https://we-ef.com/fr>

Sous réserve de modifications techniques et d'erreurs. - Généré le 23/11/2024

139-2359

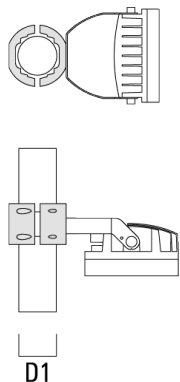
FLC210 LED

**we-ef**

## Accessoires d'installation

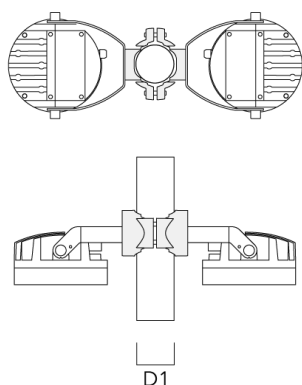
### Collier pour mâts TS

| Description                                  | Code produit | D1    | Poids (kg) | D     |
|--|--------------|-------|------------|-------|
| TS1-2/M12 collier simple pour tube (Ø 76-89) | 147-0543     | 76-89 | 1.40       | 76-89 |



### Collier pour mâts PC

| Description                                     | Code produit | D1    | Poids (kg) |
|---|--------------|-------|------------|
| PC2 76-89/60 collier double pour tube (Ø 76-89) | 139-2703     | 76-89 | 1.00       |



#### WE-EF LUMIERE

ZAC de Chesnes Nord, 6 Rue de Brisson, CS80330, 38290 Satolas et Bonce - Téléphone: +33 4 74 99 14 44  
info.france@we-ef.com - <https://we-ef.com/fr>

Sous réserve de modifications techniques et d'erreurs. - Généré le 23/11/2024

139-2359

FLC210 LED

**we-ef**

---

| Description                           | Code produit | D1    | Poids (kg) |
|---------------------------------------|--------------|-------|------------|
| PC1 76-89/60 collier simple (Ø 76-89) | 139-2702     | 76-89 | 1.00       |

---



---

|   |          |         |      |
|---|----------|---------|------|
| PC2 102-114/60 collier double pour tube (Ø 102-114) | 139-2707 | 102-114 | 1.20 |
|---|----------|---------|------|

---



**WE-EF LUMIERE**

ZAC de Chesnes Nord, 6 Rue de Brisson, CS80330, 38290 Satolas et Bonce - Téléphone: +33 4 74 99 14 44  
info.france@we-ef.com - <https://we-ef.com/fr>

Sous réserve de modifications techniques et d'erreurs. - Généré le 23/11/2024

| Description                               | Code produit | D1      | Poids (kg) |
|---|--------------|---------|------------|
| PC1 102-114/60 collier simple (Ø 102-114) | 139-2706     | 102-114 | 1.20       |



|   |          |         |      |
|---|----------|---------|------|
| PC2 114-133/60 collier double pour tube (Ø 114-133) | 139-2709 | 114-133 | 1.40 |
|---|----------|---------|------|

**WE-EF LUMIERE**

ZAC de Chesnes Nord, 6 Rue de Brisson, CS80330, 38290 Satolas et Bonce - Téléphone: +33 4 74 99 14 44  
 info.france@we-ef.com - <https://we-ef.com/fr>

Sous réserve de modifications techniques et d'erreurs. - Généré le 23/11/2024

139-2359

FLC210 LED

**we-ef**

---

| Description                               | Code produit | D1      | Poids (kg) |
|---|--------------|---------|------------|
| PC1 114-133/60 collier simple (Ø 114-133) | 139-2708     | 114-133 | 1.40       |

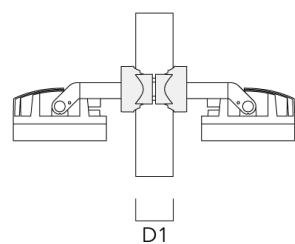
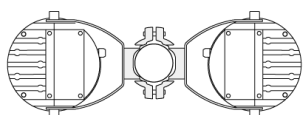
---



---

|   |          |        |      |
|---|----------|--------|------|
| PC2 82-109/60 collier double pour tube (Ø 82-109) | 139-2705 | 82-109 | 1.10 |
|---|----------|--------|------|

---



**WE-EF LUMIERE**

ZAC de Chesnes Nord, 6 Rue de Brisson, CS80330, 38290 Satolas et Bonce - Téléphone: +33 4 74 99 14 44  
info.france@we-ef.com - <https://we-ef.com/fr>

Sous réserve de modifications techniques et d'erreurs. - Généré le 23/11/2024

**139-2359**

**FLC210 LED**

**we-ef**

---

| Description                             | Code produit | D1     | Poids (kg) |
|---|--------------|--------|------------|
| PC1 82-109/60 collier simple (Ø 82-109) | 139-2704     | 82-109 | 1.10       |

---



**WE-EF LUMIERE**

ZAC de Chesnes Nord, 6 Rue de Brisson, CS80330, 38290 Satolas et Bonce - Téléphone: +33 4 74 99 14 44  
info.france@we-ef.com - <https://we-ef.com/fr>

Sous réserve de modifications techniques et d'erreurs. - Généré le 23/11/2024

139-2359

FLC210 LED

**we-ef**

## Accessoires Optiques

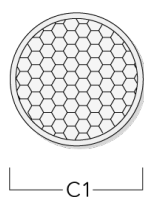
### Lentille ovalisante

| Description       | Code produit | C1  |
|-------------------|--------------|-----|
| IO-180-FLC210-LED | 139-2404     | 100 |



### Grille nid d'abeille

| Description   | Code produit | C1  |
|---------------|--------------|-----|
| IW-FLC210-LED | 139-2405     | 100 |



#### WE-EF LUMIERE

ZAC de Chesnes Nord, 6 Rue de Brisson, CS80330, 38290 Satolas et Bonce - Téléphone: +33 4 74 99 14 44  
info.france@we-ef.com - <https://we-ef.com/fr>

Sous réserve de modifications techniques et d'erreurs. - Généré le 23/11/2024



**139-2359**

**FLC210 LED**

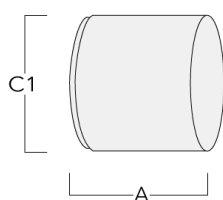
**we-ef**

### Visière

| Description   | Code produit | A  | C1  |
|---------------|--------------|----|-----|
| ES-FLC210-LED | 139-2406     | 86 | 149 |

### Canon anti-éblouissement

| Description   | Code produit | A  | C1  |
|---------------|--------------|----|-----|
| ET-FLC210-LED | 139-2407     | 86 | 149 |



### WE-EF LUMIERE

ZAC de Chesnes Nord, 6 Rue de Brisson, CS80330, 38290 Satolas et Bonce - Téléphone: +33 4 74 99 14 44  
info.france@we-ef.com - <https://we-ef.com/fr>

Sous réserve de modifications techniques et d'erreurs. - Généré le 23/11/2024