



### Beschreibung

RGBW/RGBA Farbwechsler Projektor [FP] zur konturgenauen Ausleuchtung polygoner Flächen. Sphärisches und asphärisches, zweifaches Plankonvexlinsensystem aus Glas zur Erzeugung eines parallelen Lichtbündels.

IP66, SKI. IK07. Korrosionsbeständiger Aluminiumguss. PCS beschichtete Edelstahlschrauben. 5CE Korrosionsschutz. CCG® Silikondichtung. Sicherheitsglas. Eine Kabelverschraubung, eine zweite Kabelverschraubung zur Durchverdrahtung auf Anfrage. Eingebaute elektronische Betriebsgeräte, thermisch getrennt. CAD-optimierte PMMA LED Linsen. Eingebaute RGBW/RGBA LED Platine mit WE-EF Colour Boost Technologie. Die Colour Boost Technologie ermöglicht eine gezielte Erhöhung des Lichtstroms einzelner Kanäle oder Farben über 100 % hinaus. Dabei kann der maximale LED-Nennstrom pro Kanal, bei gleichzeitigem Betrieb von nur 3 oder weniger Kanälen bis auf 140 % des normalen LED-Nennstroms beim Betrieb von allen 4 Kanälen gleichzeitig, im Rahmen der zur Verfügung stehenden Gesamtleistung des Scheinwerfers, erhöht werden. DMX Schnittstelle. M20 Kabelverschraubung für Netz- und DMX-Kabel vorgesehen, WE-EF empfiehlt ein Kombikabel für DMX & Power "Power PUR-SR 3x1,5 + DMX".

|                    |  |
|--------------------|--|
| Gewicht            | 8.20 kg  |
| Lichtverteilung    | symmetrisch Framing-Projector [FP] - max. Öffnungswinkel |
| Lichtquelle        | LED-FT-24W - RGBA  |
| CRI                | 20   |
| Netz               | EVG  |
| LEDs               | 12   |
| Bemessungsleistung | 27 W   |

### Nominal Lichtstrom (lm)

|             |       |
|-------------|-------|
| LED Lumen   | 162.5 |
| Total Lumen | 1950  |
| Tj          | 85    |

### Bemessungslichtstrom (lm)

|             |       |
|-------------|-------|
| LED Lumen   | 47.7  |
| Total Lumen | 572.4 |
| Ta          | 25    |



## Spezifikationen

### Materialbeschreibung

|                         |   |
|-------------------------|---|
| Gehäuse                 | Korrosionsbeständiger Aluminiumguss   |
| Abdeckung               | Sicherheitsglasscheibe  |
| Farben                  | <div style="display: flex; flex-direction: column; gap: 5px;"> <div style="display: flex; align-items: center;"> <div style="width: 20px; height: 10px; background-color: black; margin-right: 5px;"></div> <span>RAL9004 Signalschwarz</span> </div> <div style="display: flex; align-items: center;"> <div style="width: 20px; height: 10px; background-color: #cccccc; margin-right: 5px;"></div> <span>RAL9006 Weißaluminium</span> </div> <div style="display: flex; align-items: center;"> <div style="width: 20px; height: 10px; background-color: #808080; margin-right: 5px;"></div> <span>RAL9007 Graualuminium</span> </div> <div style="display: flex; align-items: center;"> <div style="width: 20px; height: 10px; background-color: #333333; margin-right: 5px;"></div> <span>RAL7016 Anthrazitgrau</span> </div> <div style="display: flex; align-items: center;"> <div style="width: 20px; height: 10px; background-color: #e0e0e0; margin-right: 5px;"></div> <span>RAL9016 Verkehrsweiß</span> </div> </div> |
| Dichtung                | CCG® Silikondichtung  |
| Schrauben               | PCS beschichtete Edelstahlschrauben   |
| Schutzart               | IK07  |
| Schlagfestigkeit        | IP66  |
| Korrosionsbeständigkeit | 5CE   |
| Windangriffsfläche      | 0.06 m <sup>2</sup>   |

### Elektrische Beschreibung

|                               |                        |
|-------------------------------|------------------------|
| Netz                          | 220-240V / 50-60 Hz    |
| Netzgerät /<br>Vorschaltgerät | DMX                    |
| Leistungsfaktor               | > 0.9                  |
| Überspannungsschutz           | 1/2 kV (optional SP10) |

#### WE-EF LEUCHTEN GmbH

Töpinger Straße 16, 29646 Bispingen, Germany - Tel: +49 5194 909-0

info.germany@we-ef.com - <https://we-ef.com/de>

Technische Änderungen und Irrtümer vorbehalten. - Erstellt am 23.11.2024

**139-2329\_max**

**FLC220-CC LED [FP]**

**we-ef**

### **Weitere Informationen**

---

Lebensdauer Ta=25° L70B50 > 50000h

Energieeffizienzklasse G (Lichtquelle)

---

**WE-EF LEUCHTEN GmbH**

Töpinger Straße 16, 29646 Bispingen, Germany - Tel: +49 5194 909-0

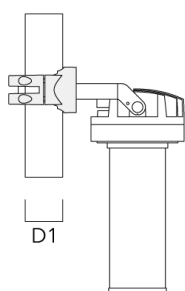
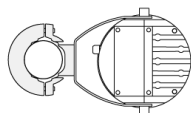
info.germany@we-ef.com - <https://we-ef.com/de>

Technische Änderungen und Irrtümer vorbehalten. - Erstellt am 23.11.2024

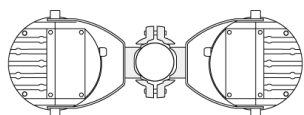
## Montagezubehör

## Mastschelle PC

| Beschreibung                                | Artikelnummer | D1    | Gewicht (kg) |
|---|---------------|-------|--------------|
| PC1 76-89/60 Mastschelle, einfach (Ø 76-89) | 139-2702      | 76-89 | 1.00         |

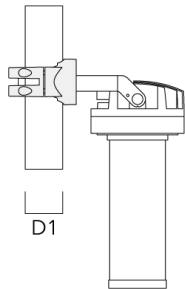


|  |          |       |      |
|--|----------|-------|------|
| PC2 76-89/60 Mastschelle, zweifach (Ø 76-89) | 139-2703 | 76-89 | 1.00 |
|--|----------|-------|------|

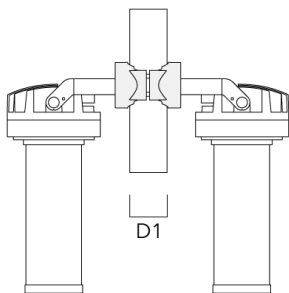


## FLC220-CC LED [FP]

| Beschreibung                                     | Artikelnummer | D1     | Gewicht (kg) |
|--|---------------|--------|--------------|
| PC1 82-109/60 Mastschelle, einfach<br>(Ø 82-109) | 139-2704      | 82-109 | 1.10         |



|   |          |        |      |
|---|----------|--------|------|
| PC2 82-109/60 Mastschelle, zweifach<br>(Ø 82-109) | 139-2705 | 82-109 | 1.10 |
|---|----------|--------|------|



## FLC220-CC LED [FP]

| Beschreibung  | Artikelnummer | D1      | Gewicht (kg) |
|---|---------------|---------|--------------|
| PC1 102-114/60 Mast­schelle, einfach<br>(Ø 102-114) | 139-2706      | 102-114 | 1.20         |

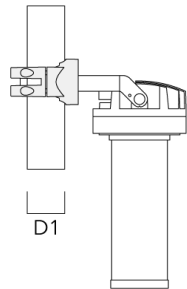
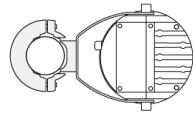


|  |          |         |      |
|--|----------|---------|------|
| PC2 102-114/60 Mast­schelle,<br>zweifach (Ø 102-114) | 139-2707 | 102-114 | 1.20 |
|--|----------|---------|------|

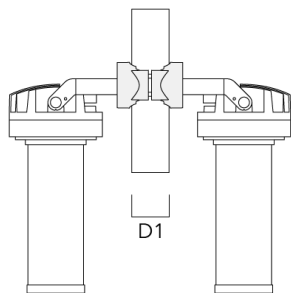
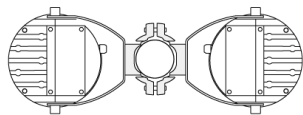


## FLC220-CC LED [FP]

| Beschreibung                                       | Artikelnummer | D1      | Gewicht (kg) |
|--|---------------|---------|--------------|
| PC1 114-133/60 Mastschelle, einfach<br>(Ø 144-133) | 139-2708      | 114-133 | 1.40         |



|   |          |         |      |
|---|----------|---------|------|
| PC2 114-133/60 Mastschelle,<br>zweifach (Ø 114-133) | 139-2709 | 114-133 | 1.40 |
|---|----------|---------|------|



**139-2329\_max**

**FLC220-CC LED [FP]**

**we-ef**

## **Steuerung**

### **DMX Wireless Antenna**

| Beschreibung     | Artikelnummer |
|------------------|---------------|
| Antenne RF 5dB   | 430-0036      |
| Antenne RF1.8 dB | 430-0018      |

#### **WE-EF LEUCHTEN GmbH**

Töpinger Straße 16, 29646 Bispingen, Germany - Tel: +49 5194 909-0

info.germany@we-ef.com - <https://we-ef.com/de>

Technische Änderungen und Irrtümer vorbehalten. - Erstellt am 23.11.2024