

FLA740 LED



Description

IP66. Classe I. IK08. Corps en fonte d'aluminium. Visserie inox avec traitement PCS. Protection contre la corrosion 5CE. Joint silicone. Vitre RFC® monté dans un cadre aluminium suspendable. Modules LED interchangeables. Lentille PMMA avec technologie OLC® pour la maîtrise du flux et la précision de l'éclairage.

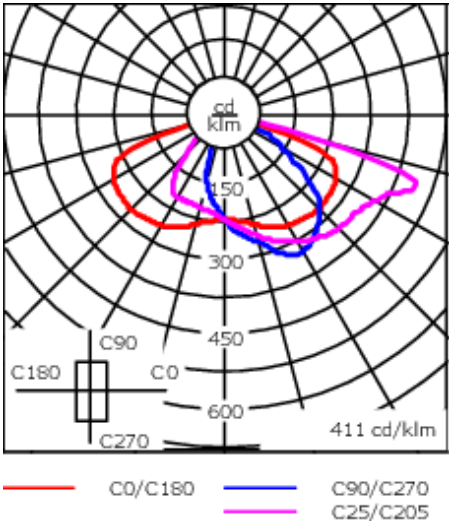
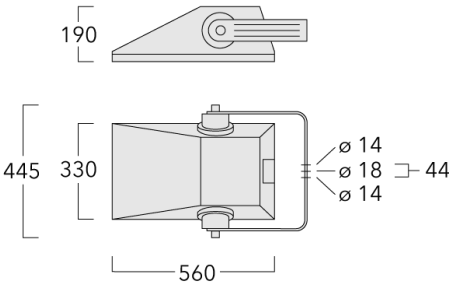
Version en 2200K disponible. À préciser lors de la demande de devis.

Hauteur de mât recommandée selon la puissance: 2 à 12m.

| | |
|----------------------------|---|
| Poids | 9.60 kg |
| Distribution de la lumière | [S65] Eclairage routier - basses luminances |
| Source lumineuse | LED-24/48W / 700 mA - 4000 K |
| IRC | 70 |
| Alimentation électrique | ballast électronique |
| LEDs | 24 |
| Rated input power | 54 W |

| | |
|----------------------------|------|
| Flux lumineux nominal (lm) | |
| LED Lumen | 350 |
| Total Lumen | 8400 |
| Tj | 85 |

| | |
|-------------------|--------|
| Rated lumens (lm) | |
| LED Lumen | 280.5 |
| Total Lumen | 6731.1 |
| Ta | 25 |



Spécifications

Description du matériel

| | |
|--------------------------------|---|
| Corps | Corps en fonte d'aluminium |
| Lentille | Verre de sécurité |
| Couleurs | <div><div></div> RAL9004 Noir de sécurité</div> <div><div></div> RAL9007 Aluminium gris</div> <div><div></div> RAL7016 Gris anthracite</div> <div><div></div> RAL9016 Blanc signalisation</div> |
| Joint | Joint silicone |
| Visserie | PCS Inox avec recouvrement polymère |
| IP | IP66 |
| IK | IK08 |
| Protection contre la corrosion | 5CE |
| Surface exposée au vent | 0.09 m² |

Description électrique

| | |
|-------------------------|---------------------------|
| Alimentation électrique | 220-240V / 50-60 Hz |
| Driver | Driver électronique. DALI |

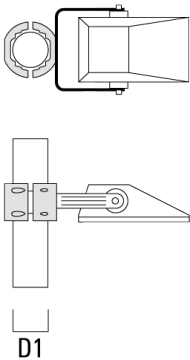
Informations complémentaires

| | |
|------------------------------------|------------------------|
| Durée de vie | Ta=25° L90B10 > 90000h |
| Classe d'efficacité énergétique | C-D |

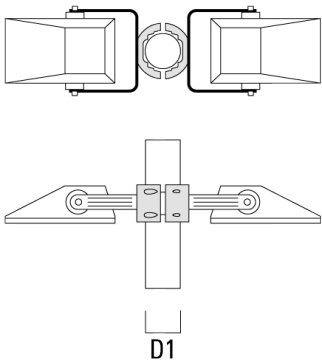
Accessoires d'installation

Collier pour mâts TS

| Description | Référence | D1 | Poids (kg) | D |
|---|-----------|-------|------------|-------|
| TS1-2/M12 collier simple pour tube (Ø 76-89) | 147-0543 | 76-89 | 1.40 | 76-89 |

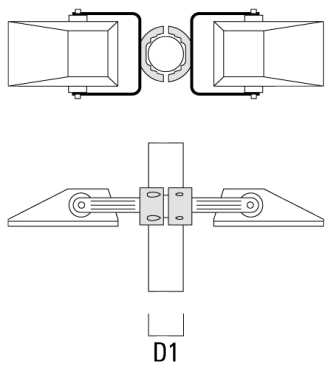


| | | | | |
|---|----------|-------|------|-------|
| TS2-2/M12 collier double pour tube (Ø 76-89) | 147-0545 | 76-89 | 1.40 | 76-89 |
|---|----------|-------|------|-------|

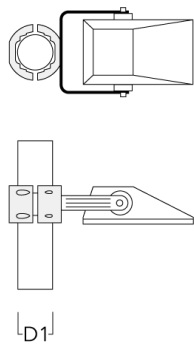


FLA740 LED

| Description | Référence | D1 | Poids (kg) | D |
|--|-----------|---------|------------|---------|
| TS2-2/M12 colier double pour tube (Ø 114-133) | 147-0546 | 114-133 | 1.60 | 114-133 |

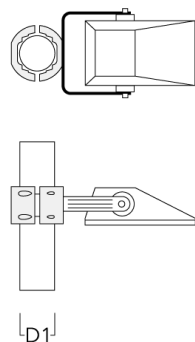


| | | | | |
|---|----------|---------|------|---------|
| TS1-2/M12 collier simple pour tube (Ø 102-114) | 147-0526 | 102-114 | 1.50 | 102-114 |
|---|----------|---------|------|---------|

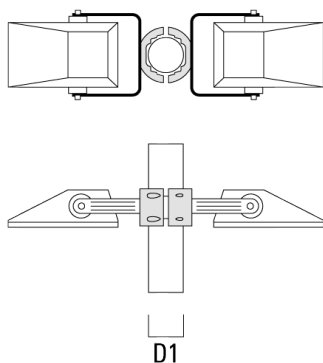


FLA740 LED

| Description | Référence | D1 | Poids (kg) | D |
|---|-----------|---------|------------|---------|
| TS1-2/M12 collier simple pour tube (Ø 114-133) | 147-0544 | 114-133 | 1.70 | 114-133 |

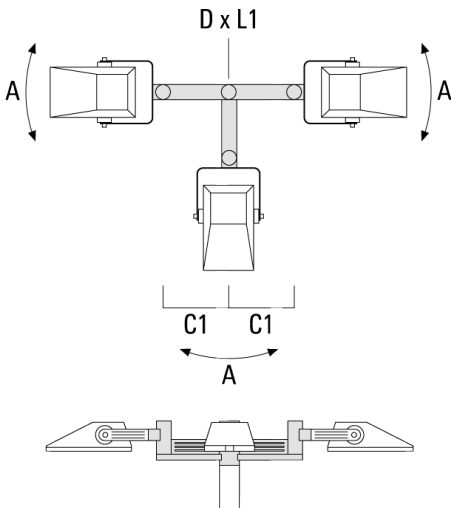


| | | | | |
|---|----------|---------|------|---------|
| TS2-2/M12 collier double pour tube (Ø 102-114) | 147-0527 | 102-114 | 1.50 | 102-114 |
|---|----------|---------|------|---------|

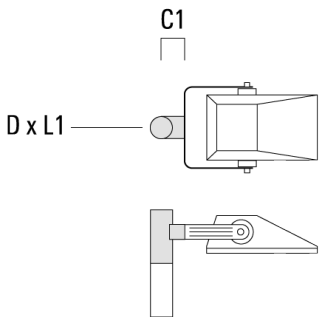


Traverse pour mâts

| Description | Référence | A | C1 | D × L1 | Poids (kg) | D × S |
|---|-----------|-----|-----|----------|------------|----------|
| TA3-L traverse longue orientable (Ø 89 x 200) | 147-0557 | ±9° | 690 | 89 x 200 | 20.80 | 89 x 200 |

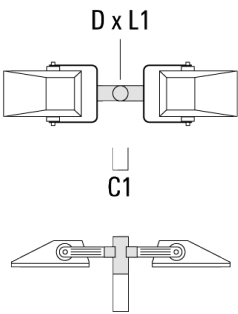


| | | | | | | |
|----------------------------------|----------|--|-----|----------|------|----------|
| TA1 traverse simple (Ø 76 x 200) | 147-0023 | | 130 | 76 x 200 | 1.90 | 76 x 200 |
|----------------------------------|----------|--|-----|----------|------|----------|

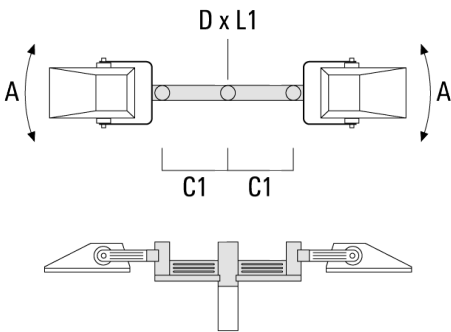


FLA740 LED

| Description | Référence | A | C1 | D × L1 | Poids (kg) | D × S |
|----------------------------------|-----------|---|-----|----------|------------|----------|
| TA2 traverse double (Ø 76 x 200) | 147-0024 | | 130 | 76 x 200 | 1.90 | 76 x 200 |

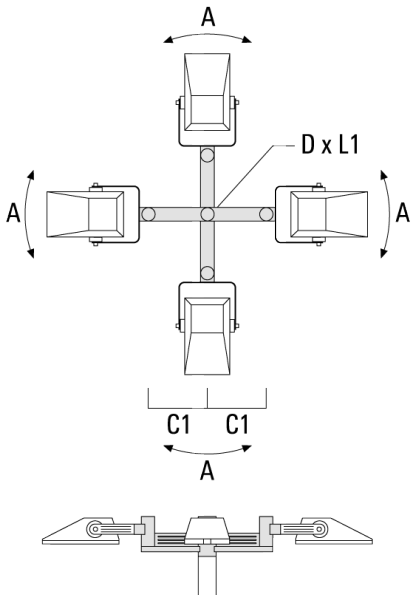


| | | | | | | |
|---|----------|------|-----|----------|-------|----------|
| TA2-L traverse longue orientable (Ø 76 x 200) | 147-0105 | ±90° | 420 | 76 x 200 | 16.10 | 76 x 200 |
|---|----------|------|-----|----------|-------|----------|



FLA740 LED

| Description | Référence | A | C1 | D × L1 | Poids (kg) | D × S |
|---|-----------|-----|-----|----------|------------|--------|
| TA4-L traverse longue orientable (Ø 89 x 200) | 147-0465 | ±9° | 690 | 89 x 200 | 22.60 | 89x200 |



Accessoires Optiques

Light shield

| Description | Référence | Informations complémentaires |
|-------------|-----------|--|
| LS180-[A60] | 430-0038 | Light shield LS180 to greatly reduce or eliminate light pollution. PA injection moulded component, black matt. Suitable for asymmetric light distribution [A60]. |
| LS180 | 430-0029 | Coupe-flux arrière adapté pour les optiques [S60], [S65], [S70], [R65], [P65]. Coupe-flux arrière assemblé sur le luminaire en usine ou disponible pour le retrofit. Cela doit être déterminé à la commande. |