



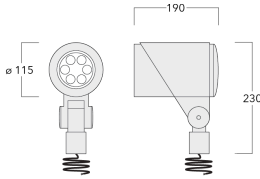
Beschreibung

IP66. IK08. Korrosionsbeständiger Aluminiumguss. PCS beschichtete Edelstahlschrauben. 5CE Korrosionsschutz. CCG® Silikondichtung. Sicherheitsglas. Eingebaute elektronische Betriebsgeräte. CAD-optimierte Technik zur Lichtlenkung und Entblendung. Eingebaute LED Platine. Die Leuchte wird anschlussfertig geliefert und muss zur Installation nicht geöffnet werden. Inklusive 1,5 m flexibler Anschlussleitung, PVC frei. Gelenk 340° drehbar, nach vorne 73° und nach hinten 90° neigbar.

Netzspannungsversionen, ON-OFF Schutzklasse I. 1-10 V analoges Dimmen oder DALI-Schnittstelle auf Anfrage erhältlich, siehe Zubehör.

Optisches Zubehör muss werkseitig eingebaut werden, bei der Bestellung angegeben werden.

| | |
|----------------------------------|--------------------------------------|
| Gewicht | 2.60 kg |
| Lichtverteilung | symmetrisch extrem engstrahlend [EE] |
| Lichtquelle | LED-6/12W / 700 mA - 2700 K |
| CRI | 80 |
| Netz | EVG |
| LEDs | 6 |
| Bemessungsleistung | 14.5 W |
| Nominal Lichtstrom (lm) | |
| LED Lumen | 270 |
| Total Lumen | 1620 |
| Tj | 85 |
| Bemessungslichtstrom (lm) | |
| LED Lumen | 204.1 |
| Total Lumen | 1224.7 |
| Ta | 25 |



Spezifikationen

Materialbeschreibung

| | |
|-------------------------|---|
| Gehäuse | Korrosionsbeständiger Aluminiumguss |
| Abdeckung | Sicherheitsglas |
| Farben | <div style="display: flex; align-items: center;"> <div style="width: 20px; height: 15px; background-color: black; margin-right: 5px;"></div> RAL9004 Signalschwarz </div> <div style="display: flex; align-items: center; margin-top: 5px;"> <div style="width: 20px; height: 15px; background-color: gray; margin-right: 5px;"></div> RAL9007 Graualuminium </div> <div style="display: flex; align-items: center; margin-top: 5px;"> <div style="width: 20px; height: 15px; background-color: darkgray; margin-right: 5px;"></div> RAL7016 Anthrazitgrau </div> <div style="display: flex; align-items: center; margin-top: 5px;"> <div style="width: 20px; height: 15px; background-color: lightgray; margin-right: 5px;"></div> RAL9016 Verkehrsweiß </div> |
| Dichtung | CCG® Silikondichtung |
| Schrauben | PCS beschichtete Edelstahlschrauben |
| Schutzart | IP66 |
| Schlagfestigkeit | IK08 |
| Korrosionsbeständigkeit | 5CE |
| Windangriffsfläche | 0.040 m ² |

Elektrische Beschreibung

| | |
|-------------------------------|---|
| Netzgerät / Vorschaltgerät | Eingebaute elektronische Betriebsgeräte |
| Leistungsfaktor | >0.9 |

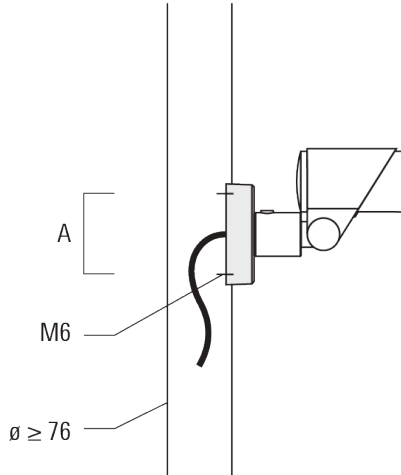
Weitere Informationen

| | |
|------------------------|------------------------|
| Lebensdauer | Ta=25° L90B10 > 90000h |
| Energieeffizienzklasse | C-D (Lichtquelle) |

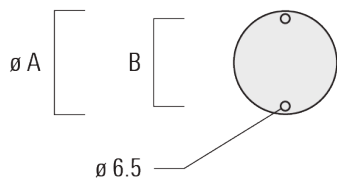
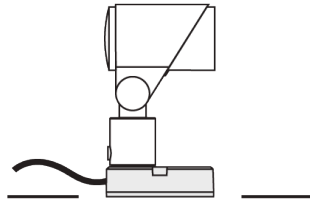
Montagezubehör

Flächen- und Mastbefestigung

| Beschreibung | Artikelnummer | A | B | Gewicht (kg) |
|------------------------|---------------|----|---|--------------|
| Mastbefestigung FLC300 | 145-9536 | 70 | | 0.20 |



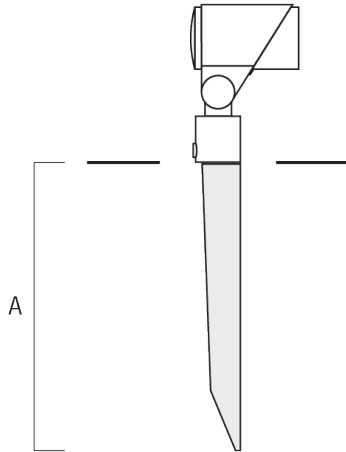
| | | | | |
|--------------------------|----------|-----|----|------|
| Montageplatte für FLC300 | 145-9535 | 100 | 85 | 0.20 |
|--------------------------|----------|-----|----|------|



FLC321 - Sockelmontage

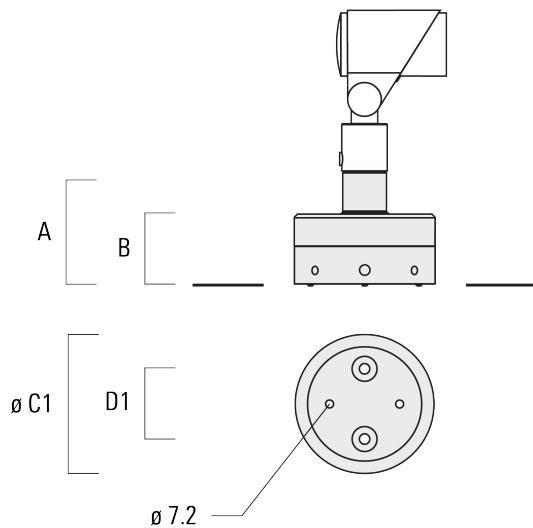
Erdspieß EF

| Beschreibung | Artikelnummer | A | Gewicht (kg) |
|-------------------------|---------------|-----|--------------|
| Erdspieß EF1 für FLC300 | 310-9102 | 270 | 1.20 |



Wandanschlussdose

| Beschreibung | Artikelnummer | A | B | C1 | D1 | Gewicht (kg) |
|--|---------------|-----|----|-----|----|--------------|
| Anschlussdose JB1 mit seitlichem Anschluss | 310-9002 | 107 | 67 | 135 | 67 | 1.20 |



WE-EF Switzerland AG

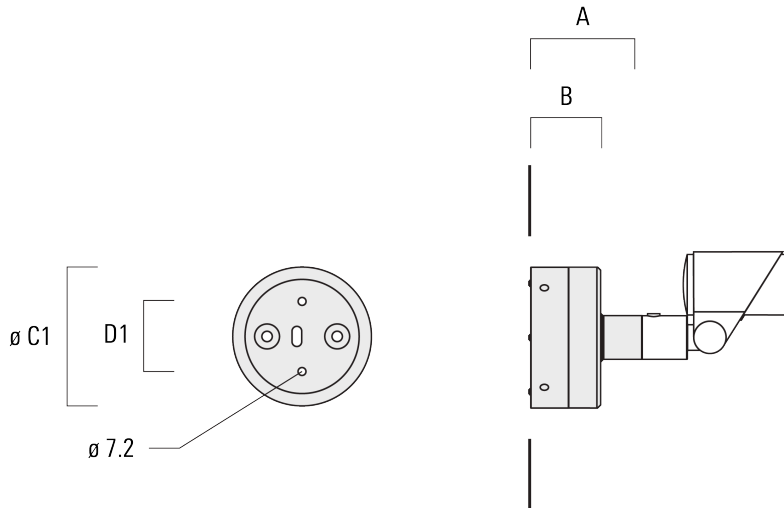
Himmelrichstrasse 6, 6003 Luzern - Tel: +41 41 210 49 95

info.switzerland@we-ef.com - https://we-ef.com/ch_de

Technische Änderungen und Irrtümer vorbehalten. - Erstellt am 20.04.2025

FLC321 - Sockelmontage

| Beschreibung | Artikelnummer | A | B | C1 | D1 | Gewicht (kg) |
|-------------------------------------|---------------|-----|----|-----|----|--------------|
| Anschlussdose JB1 für Wandanschluss | 310-9025 | 107 | 67 | 135 | 67 | 1.10 |



145-9955

FLC321 - Sockelmontage

we-ef

Steuerung

0-10 V, 24VDC low voltage version

| Beschreibung | Artikelnummer |
|-----------------------------------|---------------|
| 24VDC low voltage version, 0-10 V | 0033 |

WE-EF Switzerland AG

Himmelrichstrasse 6, 6003 Luzern - Tel: +41 41 210 49 95

info.switzerland@we-ef.com - https://we-ef.com/ch_de

Technische Änderungen und Irrtümer vorbehalten. - Erstellt am 20.04.2025

145-9955

FLC321 - Sockelmontage

Optisches Zubehör

Streulinse allseitig

| Beschreibung | Artikelnummer | C1 |
|---------------|---------------|----|
| IO-360-FLC321 | 145-9992 | 87 |



Streulinse bandförmig

| Beschreibung | Artikelnummer | C1 |
|---------------|---------------|----|
| IO-180-FLC321 | 145-9991 | 87 |



WE-EF Switzerland AG

FLC321 - Sockelmontage

Streulinse, wallwash

| Beschreibung | Artikelnummer | C1 |
|--------------|---------------|----|
| IO-20-FLC321 | 145-9993 | 87 |



C1

Wabenblende

| Beschreibung | Artikelnummer | C1 |
|----------------|---------------|----|
| Wabenblende IW | 145-9994 | 87 |

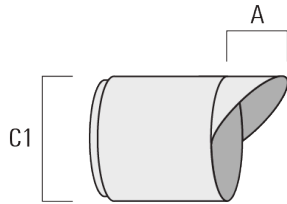


C1

FLC321 - Sockelmontage

Seitenblende

| Beschreibung | Artikelnummer | A | C1 |
|--------------|---------------|----|-----|
| ES-FLC321 | 145-9995 | 55 | 114 |



Abblendtubus

| Beschreibung | Artikelnummer | A | C1 |
|--------------|---------------|----|-----|
| ET-FLC321 | 145-9996 | 56 | 114 |

