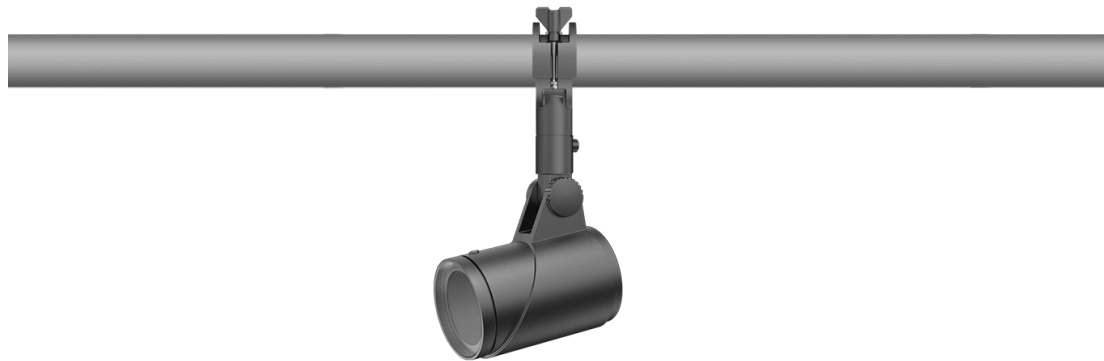


145-7963

FLC321 Space frame

we-ef



Beschreibung

IP66. IK08. Korrosionsbeständiger Aluminiumguss. PCS beschichtete Edelstahlschrauben. 5CE Korrosionsschutz. CCG® Silikondichtung. Sicherheitsglas. Eingebaute elektronische Betriebsgeräte. CAD-optimierte Technik zur Lichtlenkung und Entblendung. Eingebaute LED Platine. Die Leuchte wird anschlussfertig geliefert und muss zur Installation nicht geöffnet werden. Zwei Kabeleinführungen.

Netzspannungsversionen, ON-OFF Schutzklasse I. 1-10 V analoges Dimmen oder DALI-Schnittstelle auf Anfrage erhältlich, siehe Zubehör.

Optisches Zubehör muss werkseitig eingebaut werden, bei der Bestellung angegeben werden.

Inklusive Anschlussdose, zur Montage auf \varnothing 48-60 mm Schienen oder Space Frames.

| | |
|--------------------|--------------------------------------|
| Gewicht | 3.70 kg |
| Lichtverteilung | symmetrisch extrem engstrahlend [EE] |
| Lichtquelle | LED-6/18W / 1050 mA - 3000 K |
| CRI | 80 |
| Netz | EVG |
| LEDs | 6 |
| Bemessungsleistung | 21 W |

Nominal Lichtstrom (lm)

| | |
|-------------|------|
| LED Lumen | 405 |
| Total Lumen | 2430 |
| Tj | 85 |

Bemessungslichtstrom (lm)

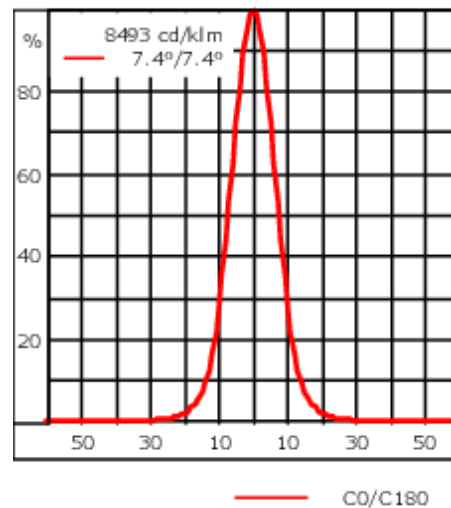
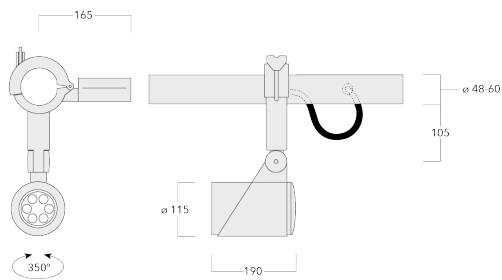
| | |
|-------------|--------|
| LED Lumen | 306.2 |
| Total Lumen | 1837.1 |
| Ta | 25 |

WE-EF Switzerland AG

Himmelrichstrasse 6, 6003 Luzern - Tel: +41 41 210 49 95

info.switzerland@we-ef.com - https://we-ef.com/ch_de

Technische Änderungen und Irrtümer vorbehalten. - Erstellt am 23.10.2024



Spezifikationen

Materialbeschreibung

| | |
|-------------------------|---------------------------------------------------------------------------------------------------------------------------------------------------------------------------------------------------------------------------------------------------------------------------------------------------------------------------------------------------------------------------------------------------------------------------------------------------------------------------------------------------------------------------------------------------------------------------------------------------------------------------------------------------------------------------------------------------------------------------------------------------------------------------------------------------------------------|
| Gehäuse | Korrosionsbeständiger Aluminiumguss |
| Abdeckung | Sicherheitsglas |
| Farben | <div style="display: flex; align-items: center;"> <div style="width: 20px; height: 15px; background-color: black; margin-right: 5px;"></div> RAL9004 Signalschwarz </div> <div style="display: flex; align-items: center; margin-top: 5px;"> <div style="width: 20px; height: 15px; background-color: gray; margin-right: 5px;"></div> RAL9007 Graualuminium </div> <div style="display: flex; align-items: center; margin-top: 5px;"> <div style="width: 20px; height: 15px; background-color: darkgray; margin-right: 5px;"></div> RAL7016 Anthrazitgrau </div> <div style="display: flex; align-items: center; margin-top: 5px;"> <div style="width: 20px; height: 15px; background-color: lightgray; margin-right: 5px;"></div> RAL9016 Verkehrsweiß </div> |
| Dichtung | CCG® Silikondichtung |
| Schrauben | PCS beschichtete Edelstahlschrauben |
| Schutzart | IP66 |
| Schlagfestigkeit | IK08 |
| Korrosionsbeständigkeit | 5CE |
| Windangriffsfläche | 0.065 m ² |

Elektrische Beschreibung

| | |
|-------------------------------|-------------------------------------------------------------|
| Netzgerät / Vorschaltgerät | Eingebaute elektronische Betriebsgeräte, thermisch getrennt |
|-------------------------------|-------------------------------------------------------------|

Weitere Informationen

| | |
|------------------------|------------------------|
| Lebensdauer | Ta=25° L90B10 > 90000h |
| Energieeffizienzklasse | C-D (Lichtquelle) |

145-7963

FLC321 Space frame

we-ef

Steuerung

Eco Step Dim® Advanced

| Beschreibung | Artikelnummer |
|----------------------------|---------------|
| Eco Step Dim® Advanced LED | 430-0002 |

WE-EF Switzerland AG

Himmelrichstrasse 6, 6003 Luzern - Tel: +41 41 210 49 95

info.switzerland@we-ef.com - https://we-ef.com/ch_de

Technische Änderungen und Irrtümer vorbehalten. - Erstellt am 23.10.2024

145-7963

FLC321 Space frame

we-ef

Optisches Zubehör

Streulinse allseitig

| Beschreibung | Artikelnummer | C1 |
|---------------|---------------|----|
| IO-360-FLC321 | 145-9992 | 87 |



Streulinse bandförmig

| Beschreibung | Artikelnummer | C1 |
|---------------|---------------|----|
| IO-180-FLC321 | 145-9991 | 87 |



Streulinse, wallwash

WE-EF Switzerland AG

Himmelrichstrasse 6, 6003 Luzern - Tel: +41 41 210 49 95

info.switzerland@we-ef.com - https://we-ef.com/ch_de

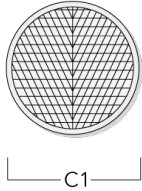
Technische Änderungen und Irrtümer vorbehalten. - Erstellt am 23.10.2024

145-7963

we-ef

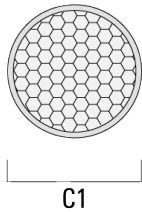
FLC321 Space frame

| Beschreibung | Artikelnummer | C1 |
|--------------|---------------|----|
| IO-20-FLC321 | 145-9993 | 87 |



Wabenblende

| Beschreibung | Artikelnummer | C1 |
|----------------|---------------|----|
| Wabenblende IW | 145-9994 | 87 |



Seitenblende

WE-EF Switzerland AG

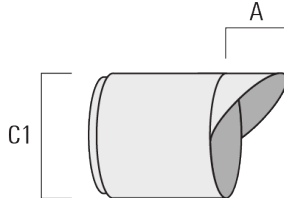
Himmelrichstrasse 6, 6003 Luzern - Tel: +41 41 210 49 95

info.switzerland@we-ef.com - https://we-ef.com/ch_de

Technische Änderungen und Irrtümer vorbehalten. - Erstellt am 23.10.2024

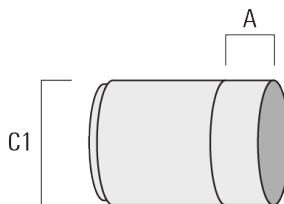
FLC321 Space frame

| Beschreibung | Artikelnummer | A | C1 |
|--------------|---------------|----|-----|
| ES-FLC321 | 145-9995 | 55 | 114 |



Abblendtubus

| Beschreibung | Artikelnummer | A | C1 |
|--------------|---------------|----|-----|
| ET-FLC321 | 145-9996 | 56 | 114 |



145-7963

FLC321 Space frame

WE-EF Switzerland AG

Himmelrichstrasse 6, 6003 Luzern

Tel: +41 41 210 49 95

info.switzerland@we-ef.com

https://we-ef.com/ch_de

Technische Änderungen und Irrtümer vorbehalten.

Erstellt am 23.10.2024