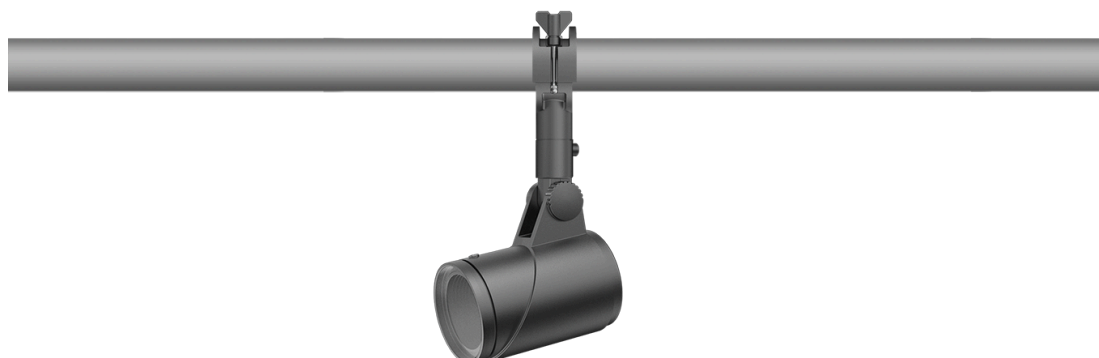


FLC321 montage sur tube



Description

IP66. IK08. Corps en fonte d'aluminium. Visserie inox avec traitement PCS. Protection contre la corrosion 5CE. Joint silicone CCG®. Verre de sécurité. Le luminaire est scellé en usine et il n'est pas nécessaire de l'ouvrir pendant l'installation.

La gestion thermique avancée protège les LED tout en optimisant l'efficacité lumineuse. Optique optimisée par CAO pour une illumination supérieure et un contrôle de l'éblouissement.

Les accessoires optiques sont installés en usine. A spécifier lors de la demande de devis.

Comprend la boîte de terminaison, pour montage sur un tube \varnothing 48-60 mm ou sur le cadre d'espace.

| | |
|-------------------------|------------------------------------------------------|
| Poids | 3.70 kg |
| Types photométries | faisceau symétrique, ultra intensif, 'cut-off' [EES] |
| Type de Lampes | LED-6/18W / 1050 mA - 4000 K |
| IRC | 80 |
| Alimentation électrique | ballast électronique |
| LEDs | 6 |
| Rated input power | 21 W |

Flux lumineux nominal (lm)

| | |
|-------------|------|
| LED Lumen | 430 |
| Total Lumen | 2580 |
| Tj | 85 |

Rated lumens (lm)

| | |
|-------------|--------|
| LED Lumen | 334.4 |
| Total Lumen | 2006.2 |
| Ta | 25 |

WE-EF LUMIERE

ZAC de Chesnes Nord, 6 Rue de Brisson, CS80330, 38290 Satolas et Bonce - Téléphone: +33 4 74 99 14 44
info.france@we-ef.com - <https://we-ef.com/fr>

Sous réserve de modifications techniques et d'erreurs. - Généré le 23/11/2024

FLC321 montage sur tube



Spécifications

Description du matériel

| | |
|--------------------------------|--------------------------------------------------------|
| Corps | Corps en fonte d'aluminium |
| Lentille | Verre de sécurité |
| Couleurs | Peinture poudre disponible avec 35 couleurs différents |
| Joint | Joint silicone CCG® |
| Visserie | PCS Inox avec revêtement polymère |
| IP | IP66 |
| IK | IK08 |
| Protection contre la corrosion | 5CE |
| Surface exposée au vent | 0.065 m ² |

Description électrique

| | |
|--------|------------------------------------------|
| Driver | Driver électronique séparé thermiquement |
|--------|------------------------------------------|

Informations complémentaires

| | |
|---------------------------------|------------------------|
| Durée de vie | Ta=25° L90B10 > 90000h |
| Classe d'efficacité énergétique | C-D |

WE-EF LUMIERE

ZAC de Chesnes Nord, 6 Rue de Brisson, CS80330, 38290 Satolas et Bonce - Téléphone: +33 4 74 99 14 44
 info.france@we-ef.com - <https://we-ef.com/fr>

Sous réserve de modifications techniques et d'erreurs. - Généré le 23/11/2024

145-7971

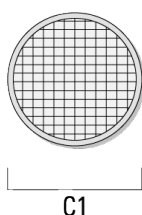
we-ef

FLC321 montage sur tube

Accessoires Optiques

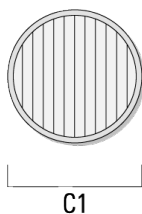
Lentille e'largissante

| Description | Code produit | C1 |
|---------------|--------------|----|
| IO-360-FLC321 | 145-9992 | 87 |



Lentille ovalisante

| Description | Code produit | C1 |
|---------------|--------------|----|
| IO-180-FLC321 | 145-9991 | 87 |



WE-EF LUMIERE

ZAC de Chesnes Nord, 6 Rue de Brisson, CS80330, 38290 Satolas et Bonce - Téléphone: +33 4 74 99 14 44
info.france@we-ef.com - <https://we-ef.com/fr>

Sous réserve de modifications techniques et d'erreurs. - Généré le 23/11/2024

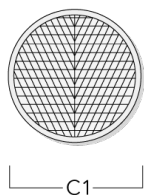
145-7971

we-ef

FLC321 montage sur tube

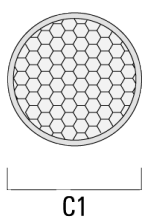
Lentille ovalisante "lèche mur"

| Description | Code produit | C1 |
|--------------|--------------|----|
| IO-20-FLC321 | 145-9993 | 87 |



Grille nid d'abeille

| Description | Code produit | C1 |
|-------------------------|--------------|----|
| Grille nid d'abeille IW | 145-9994 | 87 |



WE-EF LUMIERE

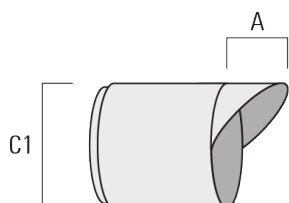
ZAC de Chesnes Nord, 6 Rue de Brisson, CS80330, 38290 Satolas et Bonce - Téléphone: +33 4 74 99 14 44
info.france@we-ef.com - <https://we-ef.com/fr>

Sous réserve de modifications techniques et d'erreurs. - Généré le 23/11/2024

FLC321 montage sur tube

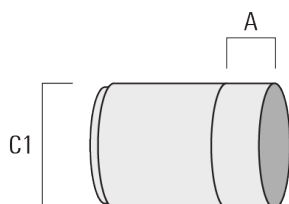
Visière

| Description | Code produit | A | C1 |
|-------------|--------------|----|-----|
| ES-FLC321 | 145-9995 | 55 | 114 |



Canon anti-éblouissement

| Description | Code produit | A | C1 |
|-------------|--------------|----|-----|
| ET-FLC321 | 145-9996 | 56 | 114 |



WE-EF LUMIERE

ZAC de Chesnes Nord, 6 Rue de Brisson, CS80330, 38290 Satolas et Bonce - Téléphone: +33 4 74 99 14 44
info.france@we-ef.com - <https://we-ef.com/fr>

Sous réserve de modifications techniques et d'erreurs. - Généré le 23/11/2024