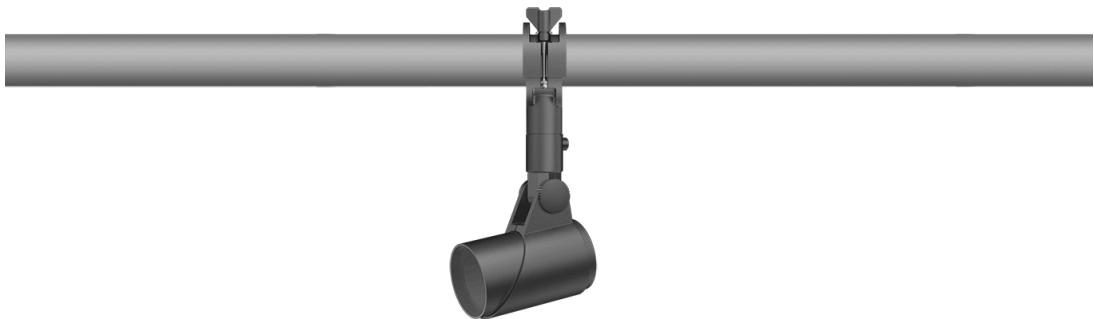


FLC311 Space frame



Beschreibung

IP66. IK08. Korrosionsbeständiger Aluminiumguss. PCS beschichtete Edelstahlschrauben. 5CE Korrosionsschutz. CCG® Silikondichtung. Sicherheitsglas. Eingebaute elektronische Betriebsgeräte. CAD-optimierte Technik zur Lichtlenkung und Entblendung. Eingebaute LED Platine. Die Leuchte wird anschlussfertig geliefert und muss zur Installation nicht geöffnet werden.

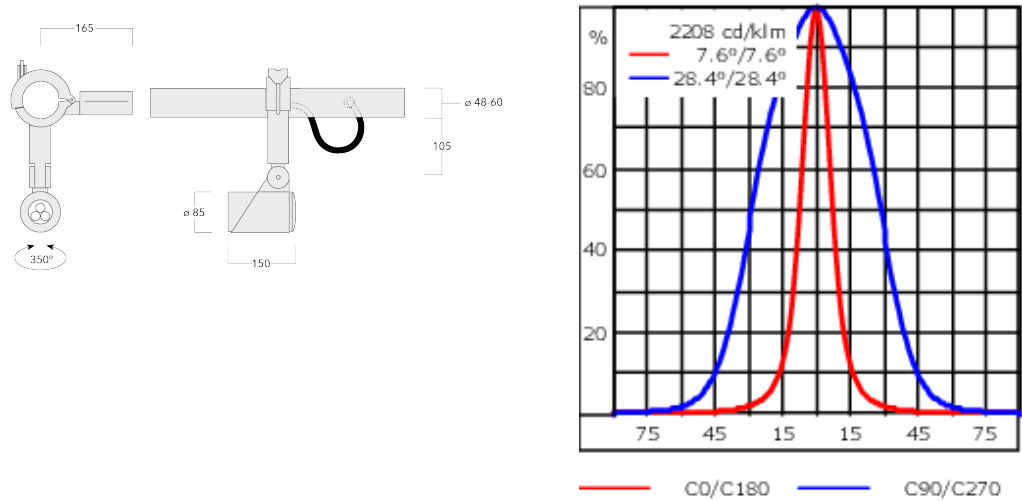
Netzspannungsversionen, ON-OFF Schutzklasse I. 1-10 V analoges Dimmen oder DALI-Schnittstelle auf Anfrage erhältlich, siehe Zubehör.

Optisches Zubehör muss werkseitig eingebaut werden, bei der Bestellung angegeben werden.

Inklusive Anschlussdose, zur Montage auf ø 48-60 mm Schienen oder Space Frames.

|                           |   |
|---------------------------|---|
| Gewicht                   | 2.50 kg   |
| Lichtverteilung           | bandförmig extrem engstrahlend, 'sharp cut-off' [EES] |
| Lichtquelle               | LED-3/6W / 180 mA - 3000 K                            |
| CRI                       | 80  |
| Netz                      | EVG   |
| LEDs                      | 3   |
| Bemessungsleistung        | 7.5 W   |
| Nominal Lichtstrom (lm)   |   |
| LED Lumen                 | 240   |
| Total Lumen               | 720   |
| Tj                        | 85  |
| Bemessungslichtstrom (lm) |   |
| LED Lumen                 | 176.1   |
| Total Lumen               | 528.4   |
| Ta                        | 25  |

FLC311 Space frame



Spezifikationen  
Materialbeschreibung

|                         |  |
|-------------------------|--|
| Gehäuse                 | Korrosionsbeständiger Aluminiumguss  |
| Abdeckung               | Sicherheitsglas  |
| Farben                  | <div><div></div> RAL9004 Signalschwarz</div> <div><div></div> RAL9007 Graualuminium</div> <div><div></div> RAL7016 Anthrazitgrau</div> <div><div></div> RAL9016 Verkehrsweiß</div> |
| Dichtung                | CCG® Silikondichtung   |
| Schrauben               | PCS beschichtete Edelstahlschrauben  |
| Schutzart               | IP66   |
| Schlagfestigkeit        | IK08   |
| Korrosionsbeständigkeit | 5CE  |
| Windangriffsfläche      | 0.045 m²   |

Elektrische Beschreibung

|                               |      |
|-------------------------------|------|
| Netzgerät /<br>Vorschaltgerät | DALI |
|-------------------------------|------|

Weitere Informationen

|                        |                        |
|------------------------|------------------------|
| Lebensdauer            | Ta=25° L90B10 > 90000h |
| Energieeffizienzklasse | D-E (Lichtquelle)      |

**Steuerung****Eco Step Dim® Advanced**

| Beschreibung               | Artikelnummer |
|----------------------------|---------------|
| Eco Step Dim® Advanced LED | 430-0002      |

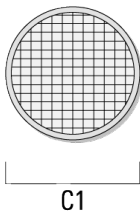
**0-10 V, 24VDC low voltage version**

| Beschreibung                      | Artikelnummer |
|-----------------------------------|---------------|
| 24VDC low voltage version, 0-10 V | 0033          |

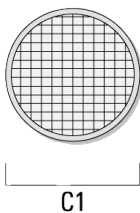
Optisches Zubehör

Streulinse allseitig

| Beschreibung           | Artikelnummer | C1 |
|------------------------|---------------|----|
| IO-360-FLC311 für [EE] | 145-7786      | 59 |



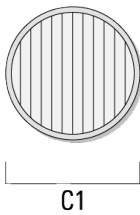
|                         |          |    |
|-------------------------|----------|----|
| IO-360-FLC311 für [EES] | 145-7780 | 59 |
|-------------------------|----------|----|



FLC311 Space frame

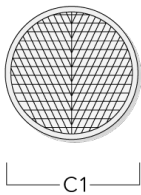
Streulinse bandförmig

| Beschreibung  | Artikelnummer | C1 |
|---------------|---------------|----|
| IO-180-FLC311 | 145-7781      | 59 |



Streulinse, wallwash

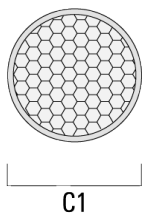
| Beschreibung | Artikelnummer | C1 |
|--------------|---------------|----|
| IO-20-FLC311 | 145-7782      | 59 |



FLC311 Space frame

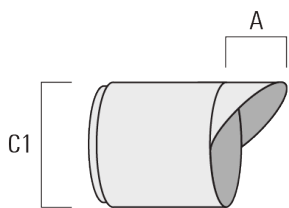
Wabenblende

| Beschreibung | Artikelnummer | C1 |
|--------------|---------------|----|
| IW-FLC311    | 145-7783      | 59 |



Seitenblende

| Beschreibung | Artikelnummer | A  | C1 |
|--------------|---------------|----|----|
| ES-FLC311    | 145-7784      | 34 | 85 |



FLC311 Space frame

Abblendtubus

| Beschreibung | Artikelnummer | A  | C1 |
|--------------|---------------|----|----|
| ET-FLC311    | 145-7785      | 34 | 85 |

