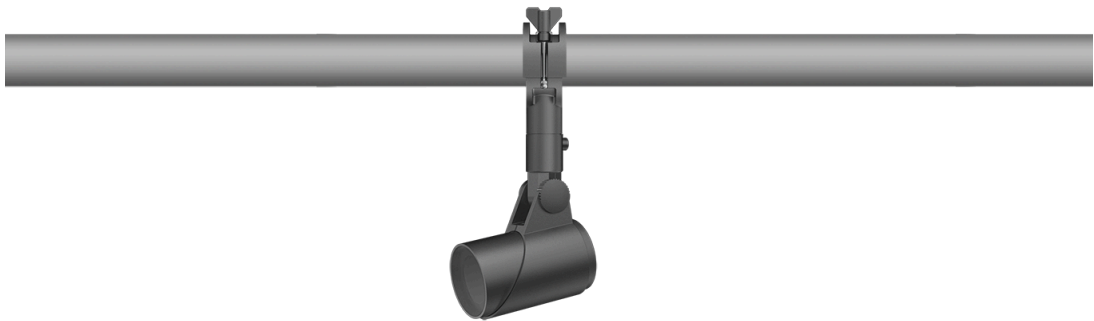


FLC311 montage sur tube



Description

IP66. IK08. Corps en fonte d'aluminium. Visserie inox avec traitement PCS. Protection contre la corrosion 5CE. Joint silicone CCG®. Verre de sécurité. Le luminaire est scellé en usine et il n'est pas nécessaire de l'ouvrir pendant l'installation.

La gestion thermique avancée protège les LED tout en optimisant l'efficacité lumineuse. Optique optimisée par CAO pour une illumination supérieure et un contrôle de l'éblouissement.

Les accessoires optiques sont installés en usine. A spécifier lors de la demande de devis.

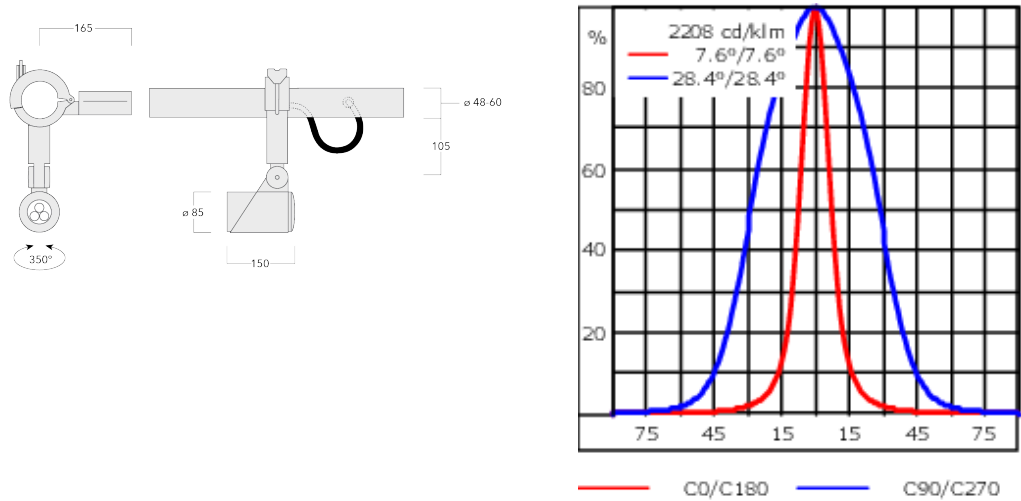
Comprend la boîte de terminaison, pour montage sur un tube ø 48-60 mm ou sur le cadre d'espace.

| | |
|-------------------------|---|
| Poids | 2.50 kg |
| Types photométries | faisceau symétrique ovalisante, ultra intensif, 'cut-off' |
| Type de Lampes | LED-3/9W / 250 mA - 4000 K |
| IRC | 80 |
| Alimentation électrique | ballast électronique |
| LEDs | 3 |
| Rated input power | 11 W |

| | |
|----------------------------|------|
| Flux lumineux nominal (lm) | |
| LED Lumen | 365 |
| Total Lumen | 1095 |
| Tj | 85 |

| | |
|-------------------|-------|
| Rated lumens (lm) | |
| LED Lumen | 267.9 |
| Total Lumen | 803.6 |
| Ta | 25 |

FLC311 montage sur tube



Spécifications

Description du matériel

| | |
|--------------------------------|--|
| Corps | Corps en fonte d'aluminium |
| Lentille | Verre de sécurité |
| Couleurs | Peinture poudre disponible avec 35 couleurs différents |
| Joint | Joint silicone CCG® |
| Visserie | PCS Inox avec recouvrement polymère |
| IP | IP66 |
| IK | IK08 |
| Protection contre la corrosion | 5CE |
| Surface exposée au vent | 0.045 m² |

Description électrique

| | |
|--------|------|
| Driver | DALI |
|--------|------|

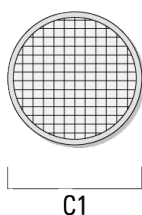
Informations complémentaires

| | |
|---------------------------------|------------------------|
| Durée de vie | Ta=25° L90B10 > 90000h |
| Classe d'efficacité énergétique | D-E |

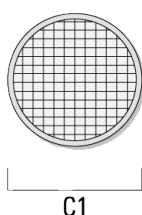
Accessoires Optiques

Lentille e'largissante

| Description | Code produit | C1 |
|-------------------------|--------------|----|
| IO-360-FLC311 pour [EE] | 145-7786 | 59 |

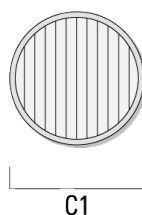


| | | |
|--------------------------|----------|----|
| IO-360-FLC311 pour [EES] | 145-7780 | 59 |
|--------------------------|----------|----|

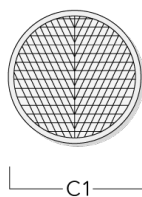


Lentille ovalisante

| Description | Code produit | C1 |
|---------------|--------------|----|
| IO-180-FLC311 | 145-7781 | 59 |

**Lentille ovalisante "lèche mur"**

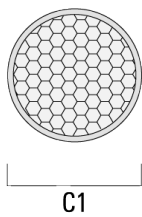
| Description | Code produit | C1 |
|--------------|--------------|----|
| IO-20-FLC311 | 145-7782 | 59 |



FLC311 montage sur tube

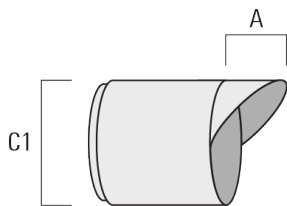
Grille nid d'abeille

| Description | Code produit | C1 |
|-------------|--------------|----|
| IW-FLC311 | 145-7783 | 59 |



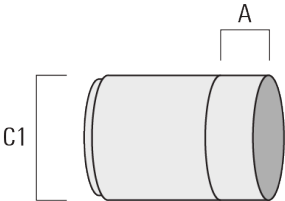
Visière

| Description | Code produit | A | C1 |
|-------------|--------------|----|----|
| ES-FLC311 | 145-7784 | 34 | 85 |



Canon anti-éblouissement

| Description | Code produit | A | C1 |
|-------------|--------------|----|----|
| ET-FLC311 | 145-7785 | 34 | 85 |



Control**0-10 V, 24VDC low voltage version**

| Description | Code produit |
|-----------------------------------|--------------|
| 24VDC low voltage version, 0-10 V | 0033 |