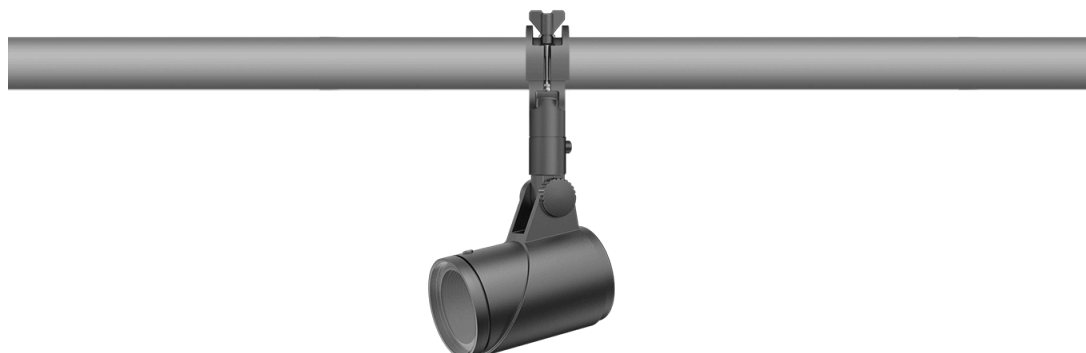


FLC321 montage sur tube

**Description**

IP66. IK08. Corps en fonte d'aluminium. Visserie inox avec traitement PCS. Protection contre la corrosion 5CE. Joint silicone CCG®. Verre de sécurité. Le luminaire est scellé en usine et il n'est pas nécessaire de l'ouvrir pendant l'installation.

La gestion thermique avancée protège les LED tout en optimisant l'efficacité lumineuse. Optique optimisée par CAO pour une illumination supérieure et un contrôle de l'éblouissement.

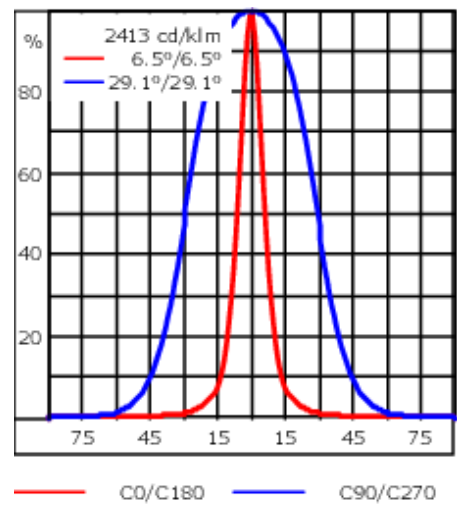
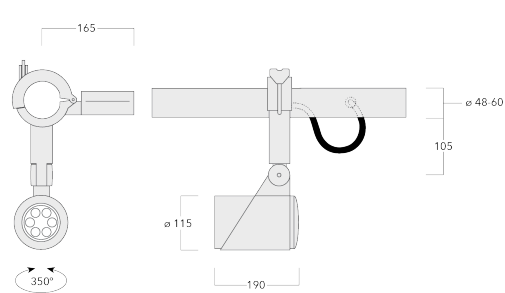
Les accessoires optiques sont installés en usine. A spécifier lors de la demande de devis.

Version en 2200K disponible. À préciser lors de la demande de devis.

Comprend la boîte de terminaison, pour montage sur un tube ø 48-60 mm ou sur le cadre d'espace.

Poids	3.70 kg
Types photométries	faisceau symétrique ovalisante, ultra intensif, 'cut-off'
Type de Lampes	LED-6/12W / 700 mA - 4000 K
IRC	80
Alimentation électrique	ballast électronique
LEDs	6
Rated input power	14.5 W
Flux lumineux nominal (lm)	
LED Lumen	310
Total Lumen	1860
Tj	85
Rated lumens (lm)	
LED Lumen	215.4
Total Lumen	1292.2
Ta	25

FLC321 montage sur tube



Spécifications

Description du matériel

Corps	Corps en fonte d'aluminium
Lentille	Verre de sécurité
Couleurs	Peinture poudre disponible avec 35 couleurs différents
Joint	Joint silicone CCG®
Visserie	PCS Inox avec recouvrement polymère
IP	IP66
IK	IK08
Protection contre la corrosion	5CE
Surface exposée au vent	0.065 m²

Description électrique

Driver	DALI
--------	------

Informations complémentaires

Durée de vie	Ta=25° L90B10 > 90000h
Classe d'efficacité énergétique	C-D

Control**0-10 V, 24VDC low voltage version**

Description	Code produit
24VDC low voltage version, 0-10 V	0033

Accessoires Optiques

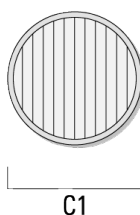
Lentille e'largissante

Description	Code produit	C1
IO-360-FLC321	145-9992	87



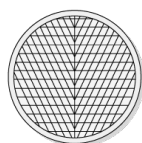
Lentille ovalisante

Description	Code produit	C1
IO-180-FLC321	145-9991	87



Lentille ovalisante "lèche mur"

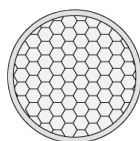
Description	Code produit	C1
IO-20-FLC321	145-9993	87



C1

Grille nid d'abeille

Description	Code produit	C1
Grille nid d'abeille IW	145-9994	87



C1

FLC321 montage sur tube

Visière

Description	Code produit	A	C1
ES-FLC321	145-9995	55	114



Canon anti-éblouissement

Description	Code produit	A	C1
ET-FLC321	145-9996	56	114

