

## VFL520 LED Upgrade Kit

**Beschreibung**

LED-Upgrade-Kit zur Reparatur oder Aufrüstung installierter VFL520 LED-Leuchten (ab 2014) mit [S60] [S65] [S70] [S65] Lichtverteilung.

Upgrade-Kit zur Verwendung der neuesten Technologie für verbesserte Energieleistung. Konnektivität und Steuerungen abhängig von den früheren Einstellungen der Leuchte; DALI und 0-10V nur möglich, wenn die Leuchte mit einem 5-adrigen Kabel installiert wurde. Ein LED-Nachrüstset pro Leuchte möglich.

Lieferung des Geräteträgers als kompletter Bausatz mit Treiber, LED-Platine, Optik und Kabeln. Installation mit wenig Werkzeug und in kurzer Zeit möglich. Einbau nur mit 6 LED-Platine und nur bei Vorwärtsausrichtung möglich. Kein Drehen der Linsen möglich. Nicht verfügbar für bestehende Hybrid-Installationen. Ein Backlight Shield kann nicht verwendet werden.

Wattage, Farbtemperatur und Lichtverteilung bei Bestellung bitte angeben!

Photometrische Daten siehe aktuelle VFL520 LED Leuchten.

Gewicht	1.20 kg
Lichtverteilung	[S60] [S65] [S70] or [R65]
Lichtquelle	Chassis Kit LED-12/12W / 350mA
CRI	70/80
Netz	see description

**WE-EF Switzerland AG**

Himmelrichstrasse 6, 6003 Luzern - Tel: +41 41 210 49 95

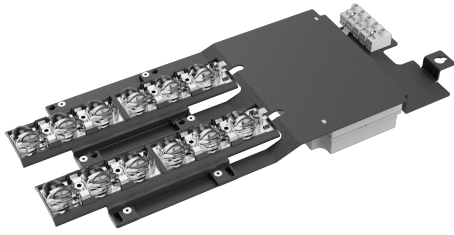
info.switzerland@we-ef.com - [https://we-ef.com/ch\\_de](https://we-ef.com/ch_de)

Technische Änderungen und Irrtümer vorbehalten. - Erstellt am 23.10.2024

**108-3298**

**VFL520 LED Upgrade Kit**

**we-ef**



## Spezifikationen

### Materialbeschreibung

---

Gehäuse	Chassis aus beschichtetem Stahl
Abdeckung	nicht zutreffend
Farben	
Dichtung	nicht zutreffend
Schrauben	Polycarbonat Halterung
Korrosionsbeständigkeit	nicht zutreffend

---

### Elektrische Beschreibung

---

Netz	220-240V / 50-60 Hz
Netzgerät / Vorschaltgerät	Eingebaute elektronische Betriebsgeräte. DALI
Leistungsfaktor	> 9.0

---

### Weitere Informationen

---

Lebensdauer	Ta=25° L90B10 > 90000h
Energieeffizienzklasse	C-D (Lichtquelle)

---

#### WE-EF Switzerland AG

Himmelrichstrasse 6, 6003 Luzern - Tel: +41 41 210 49 95

info.switzerland@we-ef.com - [https://we-ef.com/ch\\_de](https://we-ef.com/ch_de)

Technische Änderungen und Irrtümer vorbehalten. - Erstellt am 23.10.2024

**108-3298**

**VFL520 LED Upgrade Kit**

**WE-EF Switzerland AG**

Himmelrichstrasse 6, 6003 Luzern

Tel: +41 41 210 49 95

[info.switzerland@we-ef.com](mailto:info.switzerland@we-ef.com)

[https://we-ef.com/ch\\_de](https://we-ef.com/ch_de)

Technische Änderungen und Irrtümer vorbehalten.

Erstellt am 23.10.2024