

## VFL520 LED Upgrade Kit

**Description**

Kit LED retrofit pour réparer ou améliorer les luminaires LED VFL520 installés (à partir de 2014) avec les optiques [S60] [S65] [S70] [R65]. Le kit LED retrofit utilise la technologie la plus récente pour améliorer les performances énergétiques. La connectivité et les commandes dépendent des réglages précédents du luminaire. Le pilotage DALI et 0-10V ne sont possibles que si le luminaire est installé avec un câble à 5 fils. Un seul kit LED retrofit possible par luminaire.

Le kit est livré avec le driver, les LEDs, les optiques et les câbles. Une installation rapide est possible avec peu d'outils en 5 minutes. L'installation est uniquement possible avec une un circuit 6 LED et uniquement pour une distribution de la lumière vers l'avant. Aucune rotation des lentilles n'est possible. Non disponible pour les installations hybrides existantes. Il n'est pas possible d'utiliser un coupe-flux arrière.

Veuillez spécifier la puissance en watts et la distribution de lumière lors de la commande !

Poids	1.20 kg
Distribution de la lumière	[S60] [S65] [S70] or [R65]
Source lumineuse	Chassis Kit LED-12/12W / 350mA
IRC	70/80
Alimentation électrique	see description

**WE-EF Switzerland AG**

Himmelrichstrasse 6, 6003 Luzern - Téléphone: +41 22 752 49 94

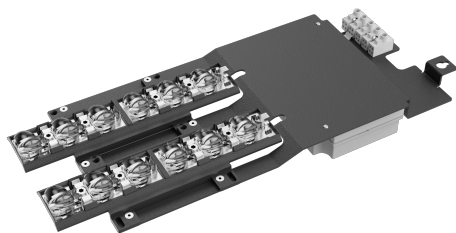
info.switzerland@we-ef.com - [https://we-ef.com/ch\\_fr](https://we-ef.com/ch_fr)

Sous réserve de modifications techniques et d'erreurs. - Généré le 23/11/2024

**108-3298**

**VFL520 LED Upgrade Kit**

**we-ef**



## Spécifications

### Description du matériel

---

Corps	Châssis en acier revêtu
Lentille	NA
Couleurs	
Joint	NA
Visserie	support est en polycarbonate
Protection contre la corrosion	NA

---

### Description électrique

---

Alimentation électrique	220-240V / 50-60 Hz
Driver	Driver électronique. DALI
Power factor	> 9.0

---

### Informations complémentaires

---

Durée de vie	Ta=25° L90B10 > 90000h
Classe d'efficacité énergétique	C-D

---

#### WE-EF Switzerland AG

Himmelrichstrasse 6, 6003 Luzern - Téléphone: +41 22 752 49 94

info.switzerland@we-ef.com - [https://we-ef.com/ch\\_fr](https://we-ef.com/ch_fr)

Sous réserve de modifications techniques et d'erreurs. - Généré le 23/11/2024