

VFL520 kit LED retrofit

**Description**

Kit LED retrofit pour réparer ou améliorer les luminaires LED VFL520 installés (à partir de 2014) avec les optiques [S60] [S65] [S70] [R65]. Le kit LED retrofit utilise la technologie la plus récente pour améliorer les performances énergétiques. La connectivité et les commandes dépendent des réglages précédents du luminaire. Le pilotage DALI et 0-10V ne sont possibles que si le luminaire est installé avec un câble à 5 fils. Un seul kit LED retrofit possible par luminaire.

Le kit est livré avec le driver, les LEDs, les optiques et les câbles. Une installation rapide est possible avec peu d'outils en 5 minutes. L'installation est uniquement possible avec une un circuit 6 LED et uniquement pour une distribution de la lumière vers l'avant. Aucune rotation des lentilles n'est possible. Non disponible pour les installations hybrides existantes. Il n'est pas possible d'utiliser un coupe-flux arrière.

Veuillez spécifier la puissance en watts et la distribution de lumière lors de la commande !

Poids	1.20 kg
Types photométries	[S60] [S65] [S70] or [R65]
Type de Lampes	Chassis Kit LED-12/24W / 700mA
IRC	70/80
Alimentation électrique	see description

WE-EF LUMIERE

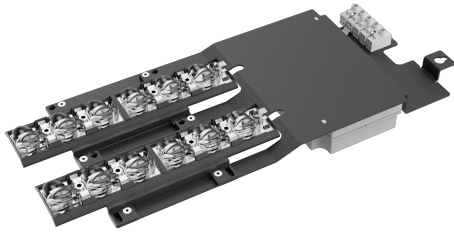
ZAC de Chesnes Nord, 6 Rue de Brisson, CS80330, 38290 Satolas et Bonce - Téléphone: +33 4 74 99 14 44
info.france@we-ef.com - <https://we-ef.com/fr>

Sous réserve de modifications techniques et d'erreurs. - Généré le 23/11/2024

108-3126

VFL520 kit LED retrofit

we-ef



Spécifications

Description du matériel

Corps	Châssis en acier revêtu
Lentille	NA
Couleurs	
Joint	NA
Visserie	support est en polycarbonate
Protection contre la corrosion	NA

Description électrique

Driver	Driver électronique. DALI
Power factor	> 9.0

Informations complémentaires

Durée de vie	Ta=25° L90B10 > 90000h
Classe d'efficacité énergétique	C-D

WE-EF LUMIERE

ZAC de Chesnes Nord, 6 Rue de Brisson, CS80330, 38290 Satolas et Bonce - Téléphone: +33 4 74 99 14 44
info.france@we-ef.com - <https://we-ef.com/fr>

Sous réserve de modifications techniques et d'erreurs. - Généré le 23/11/2024