



### Beschreibung

IP66, SKI oder SKII. IK08. Korrosionsbeständiger Aluminiumguss. PCS beschichtete Edelstahlschrauben. 5CE Korrosionsschutz. CCG® Controlled Compression Gasket Silikondichtung. RFC® Reflection Free Contour Abdeckung. Eingebaute elektronische Betriebsgeräte, thermisch getrennt. DALI. CAD-optimierte OLC® One LED Concept Technik zur Lichtlenkung und Entblendung. Eingebaute LED Platine. Die Leuchte wird anschlussfertig geliefert und muss zur Installation nicht geöffnet werden.

Variante mit 2200 K oder als 'Wild-Light' 2200 K kombiniert mit 3000 K in Verbindung mit Eco Step Dim® Advanced oder Motion erhältlich, bei Bestellung bitte angeben. Weitere Details und verfügbare Varianten siehe unten, unter zusätzliche Informationen - Wild-Light Präsentation.

Für eine individuelle Lösung, die genau auf Ihre Bedürfnisse abgestimmt ist, wenden Sie sich bitte direkt an WE-EF oder Ihrem lokalen WE-EF-Vertriebsmitarbeiter.

Zopfmaß Ø 60 x 80 mm optional erhältlich, bei Bestellung bitte angeben.

|                    |                                   |
|--------------------|-----------------------------------|
| Gewicht            | 8.20 kg                           |
| Lichtverteilung    | asymmetric, side throw beam [S60] |
| Lichtquelle        | LED-42/84W / 700 mA - 3000 K      |
| CRI                | 80                                |
| Netz               | EVG                               |
| LEDs               | 42                                |
| Bemessungsleistung | 96 W                              |

### Nominal Lichtstrom (lm)

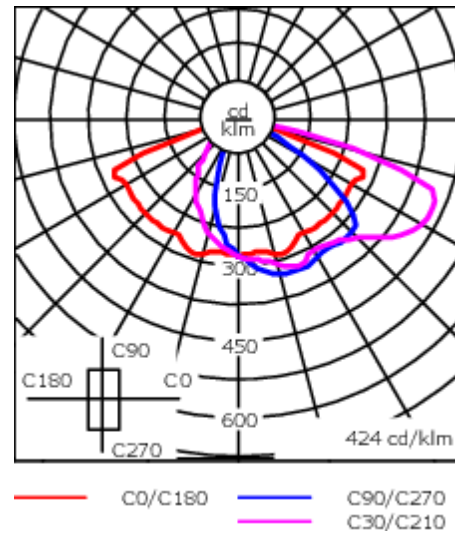
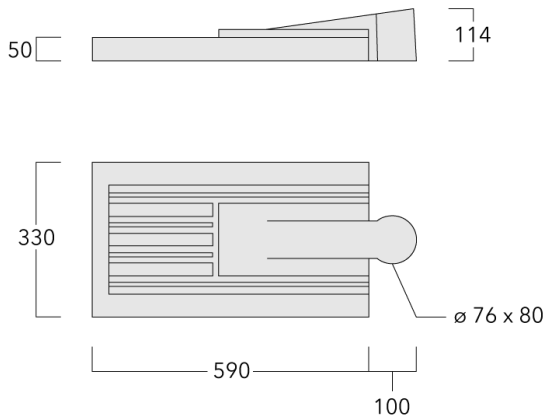
|             |       |
|-------------|-------|
| LED Lumen   | 290   |
| Total Lumen | 12180 |
| Tj          | 85    |

### Bemessungslichtstrom (lm)

|             |         |
|-------------|---------|
| LED Lumen   | 261.2   |
| Total Lumen | 10970.2 |
| Ta          | 25      |

### WE-EF Switzerland AG

Himmelrichstrasse 6, 6003 Luzern - Tel: +41 41 210 49 95  
 info.switzerland@we-ef.com - [https://we-ef.com/ch\\_de](https://we-ef.com/ch_de)  
 Technische Änderungen und Irrtümer vorbehalten. - Erstellt am 23.11.2024



## Spezifikationen

### Materialbeschreibung

|                         |   |
|-------------------------|---|
| Gehäuse                 | Korrosionsbeständiger Aluminiumguss   |
| Abdeckung               | RFC® Reflection Free Contour technology   |
| Farben                  | <div style="display: flex; align-items: center;"> <div style="width: 20px; height: 10px; background-color: black; margin-right: 5px;"></div> <span>RAL9004 Signalschwarz</span> </div> <div style="display: flex; align-items: center; margin-top: 5px;"> <div style="width: 20px; height: 10px; background-color: gray; margin-right: 5px;"></div> <span>RAL9007 Graualuminium</span> </div> <div style="display: flex; align-items: center; margin-top: 5px;"> <div style="width: 20px; height: 10px; background-color: darkgray; margin-right: 5px;"></div> <span>RAL7016 Anthrazitgrau</span> </div> <div style="display: flex; align-items: center; margin-top: 5px;"> <div style="width: 20px; height: 10px; background-color: lightgray; margin-right: 5px;"></div> <span>RAL9016 Verkehrsweiß</span> </div> |
| Dichtung                | CCG® Silikondichtung  |
| Schrauben               | PCS beschichtete Edelstahlschrauben   |
| Schutzart               | IP66  |
| Schlagfestigkeit        | IK08  |
| Korrosionsbeständigkeit | 5CE   |
| Windangriffsfläche      | 0.146 m <sup>2</sup>  |

### Elektrische Beschreibung

|                               |   |
|-------------------------------|---|
| Netz                          | 220-240V / 50-60 Hz                           |
| Netzgerät /<br>Vorschaltgerät | Eingebaute elektronische Betriebsgeräte. DALI |
| Leistungsfaktor               | > 0.9   |

#### WE-EF Switzerland AG

Himmelrichstrasse 6, 6003 Luzern - Tel: +41 41 210 49 95  
 info.switzerland@we-ef.com - [https://we-ef.com/ch\\_de](https://we-ef.com/ch_de)  
 Technische Änderungen und Irrtümer vorbehalten. - Erstellt am 23.11.2024

**108-0914**

**VFL540 LED**

**we-ef**

### **Weitere Informationen**

---

Lebensdauer Ta=25° L90B10 > 90000h

Energieeffizienzklasse C-D (Lichtquelle)

---

**WE-EF Switzerland AG**

Himmelrichstrasse 6, 6003 Luzern - Tel: +41 41 210 49 95

info.switzerland@we-ef.com - [https://we-ef.com/ch\\_de](https://we-ef.com/ch_de)

Technische Änderungen und Irrtümer vorbehalten. - Erstellt am 23.11.2024

**Steuerung****Eco Step Dim® Basic**

| Beschreibung            | Artikelnummer |
|-------------------------|---------------|
| Eco Step Dim® Basic LED | 430-0001      |

**Eco Step Dim® Advanced**

| Beschreibung               | Artikelnummer |
|----------------------------|---------------|
| Eco Step Dim® Advanced LED | 430-0002      |

**R2C Ready to Connect**

| Beschreibung                         | Artikelnummer |
|--------------------------------------|---------------|
| R2C Ready to Connect (oben)          | 430-0019      |
| R2C Ready to Connect (unten)         | 430-0027      |
| R2C Ready to Connect (top and below) | 430-0032      |

**Wild-Light Eco Step Dim® Advanced**

| Beschreibung                      | Artikelnummer | Weitere Informationen  |
|-----------------------------------|---------------|--|
| Wild-Light Eco Step Dim® Advanced | 430-0034      | <p>Vollautomatische autonome Dimmvoreinstellung, ohne zusätzlichen Installationsaufwand. Beispiel: Nach Sonnenuntergang starten die Leuchten mit warmem Weiß (3000 K von z.B. 20:00 bis 22:00 Uhr). In der Mitte der Nacht wird auf biodiversitätsfreundliches Licht, reduziert (2200 K von z.B. 22:00 bis 06:00 Uhr). Am frühen Morgen wird wieder auf warmes Weiß zurückgekehrt (3000 K von z.B. 06:00 bis 07:00 Uhr).</p> <p>Dies ist die am einfachsten zu realisierende Lösung, ein tierfreundliches Beleuchtungs-Szenario zu schaffen, da keine zusätzlichen Installationen oder externe Steuerungen benötigt werden. Alle Voreinstellungen werden in den zwei LED-Treibern vorgenommen. Die Dimmwerte werden, schon während der Produktion der Leuchten, im Treiber abgespeichert. Eine optionale Verknüpfung mit Sonnenaufgang- und Untergangszeiten kann eine zusätzliche Optimierung bedeuten. Eine kundenspezifische Konfiguration ist möglich.</p> <p>Die Einstellungen können, jederzeit, direkt am LED-Treiber verändert werden (NFC). Das notwendige Werkzeug ist standardisiert und kann optional über WE-EF bezogen werden.</p> |
| Wild-Light Motion                 | 430-0035      |  |

**Citygrid Motion On Pole**

| Beschreibung                      | Artikelnummer | Weitere Informationen   |
|-----------------------------------|---------------|---|
| Citygrid Motion - Einstiegs-Paket | 420-0011      | <p>Citygrid Motion.<br/>Das All-in-One Gerät, das vorhandene Leuchten in ein intelligentes Lichtsystem verwandeln kann.</p> <p>Einstiegs-Paket<br/>WE-EF liefert und konfiguriert Leuchten und Citygrid System einmalig ab Werk bzw. am Einsatzort. Neukonfiguration als Service abrufbar (kostenpflichtig). Gateway/App nicht inbegriffen.</p> <p>Anwendungen: Kommunale Einzelprojekte, Insellösungen und Feldversuche für Smart Lighting, z.B. einzelne Straßen, Wege oder Plätze. Halböffentliche oder private Projekte, z.B. Firmengelände, Parkplatz.</p> |



| Beschreibung                       | Artikelnummer | Weitere Informationen  |
|------------------------------------|---------------|--|
| Citygrid Motion - Standalone-Paket | 420-0012      | <p>Citygrid Motion On Pole Controller.<br/>Das All-in-One Gerät, das vorhandene Leuchten in ein intelligentes Lichtsystem verwandeln kann.</p> <p>Standalone-Paket<br/>Dongle &amp; Apps inbegriffen, der Betreiber kann das Citygrid System über die Apps am Mobilgerät selbst konfigurieren, ändern, warten (am Einsatzort).</p> <p>Anwendungen: Abgegrenzte kommunale Projekte (Straßenzug, Platz, Quartier) oder private Projekte (größere Firmengelände, Gewerbeparks), wenn qualifiziertes Personal für den Betrieb des Systems zur Verfügung steht.</p> |



| Beschreibung                       | Artikelnummer | Weitere Informationen  |
|------------------------------------|---------------|--|
| Citygrid Motion - Smart-City-Paket | 420-0013      | <p>Citygrid Motion On Pole Controller.<br/>Das All-in-One Gerät, das vorhandene Leuchten in ein intelligentes Lichtsystem verwandeln kann.</p> <p>Smart-City-Paket<br/>Internet-Gateway (via Mobilfunk) und Dashboard inbegriffen, Betreiber kann selbst konfigurieren, ändern, warten (per Fernzugriff). Vernetzte Smart-City-Funktionen (Daten sammeln, Fernwartung etc.).</p> <p>Anwendungen: Größere kommunale Projekte oder Feldversuche im Kontext Smart City, Betreiber verfügt über qualifiziertes Personal z.B. Stadtwerke.</p> |



**Citygrid Motion On Luminaire**

| Beschreibung                      | Artikelnummer | Weitere Informationen   |
|-----------------------------------|---------------|---|
| Citygrid Motion - Einstiegs-Paket | 420-0021      | Citygrid On Luminaire. Die Sensoren erkennen Bewegung und Verkehr beim Betreten des Sensor und Leuchtenfelds. |

**Einstiegs-Paket**

WE-EF liefert und konfiguriert Leuchten und Citygrid System einmalig ab Werk bzw. am Einsatzort. Neukonfiguration als Service abrufbar (kostenpflichtig). Gateway/App nicht inbegriffen.

Anwendungen: Kommunale Einzelprojekte, Insellösungen und Feldversuche für Smart Lighting, z.B. einzelne Straßen, Wege oder Plätze. Halböffentliche oder private Projekte, z.B. Firmengelände, Parkplatz.





| Beschreibung                       | Artikelnummer | Weitere Informationen   |
|------------------------------------|---------------|---|
| Citygrid Motion - Standalone-Paket | 420-0022      | <p>Citygrid Motion On Luminaire. Die Sensoren erkennen Bewegung und Verkehr beim Betreten des Sensor und Leuchtenfelds.</p> <p>Standalone-Paket<br/>Dongle &amp; Apps inbegriffen, der Betreiber kann das Citygrid System über die Apps am Mobilgerät selbst konfigurieren, ändern, warten (am Einsatzort).</p> <p>Anwendungen: Abgegrenzte kommunale Projekte (Straßenzug, Platz, Quartier) oder private Projekte (größere Firmengelände, Gewerbeparks), wenn qualifiziertes Personal für den Betrieb des Systems zur Verfügung steht.</p> |



| Beschreibung                       | Artikelnummer | Weitere Informationen  |
|------------------------------------|---------------|--|
| Citygrid Motion - Smart-City-Paket | 420-0023      | <p>Citygrid Motion On Luminaire. Die Sensoren erkennen Bewegung und Verkehr beim Betreten des Sensor und Leuchtenfelds.</p> <p>Smart-City-Paket<br/>Internet-Gateway (via Mobilfunk) und Dashboard inbegriffen, Betreiber kann selbst konfigurieren, ändern, warten (per Fernzugriff). Vernetzte Smart-City-Funktionen (Daten sammeln, Fernwartung etc.).</p> <p>Anwendungen: Größere kommunale Projekte oder Feldversuche im Kontext Smart City, Betreiber verfügt über qualifiziertes Personal z.B Stadtwerke.</p> |



**Citygrid Motion Zhaga**

| Beschreibung                       | Artikelnummer | Weitere Informationen   |
|------------------------------------|---------------|---|
| Citygrid Motion - Standalone-Paket | 420-0032      | <p>Citygrid Motion Zhaga Controller mit Sensor.<br/>Das kompakte All-in-One Design macht jede Leuchte mit einem zur Straßenoberfläche gerichteten Zhaga Book 18-Sockel zu einer bewegungsgesteuerten, intelligenten Straßenbeleuchtung.</p> <p>Standalone Paket<br/>Dongle &amp; Apps inbegriffen, der Betreiber kann das Citygrid System über die Apps am Mobilgerät selbst konfigurieren, ändern, warten (am Einsatzort).</p> <p>Anwendungen: Abgegrenzte kommunale Projekte (Straßenzug, Platz, Quartier) oder private Projekte (größere Firmengelände, Gewerbeparks), wenn qualifiziertes Personal für den Betrieb des Systems zur Verfügung steht.</p> |



| Beschreibung                       | Artikelnummer | Weitere Informationen   |
|------------------------------------|---------------|---|
| Citygrid Motion - Smart-City-Paket | 420-0033      | <p>Citygrid Motion Zhaga Controller mit Sensor.<br/>Das kompakte All-in-One Design macht jede Leuchte mit einem zur Straßenoberfläche gerichteten Zhaga Book 18-Sockel zu einer bewegungsgesteuerten, intelligenten Straßenbeleuchtung.</p> <p>Smart-City-Paket<br/>Internet-Gateway (via Mobilfunk) und Dashboard inbegriffen, Betreiber kann selbst konfigurieren, ändern, warten (per Fernzugriff). Vernetzte Smart-City-Funktionen (Daten sammeln, Fernwartung etc.).</p> <p>Anwendungen: Größere kommunale Projekte oder Feldversuche im Kontext Smart City, Betreiber verfügt über qualifiziertes Personal z.B. Stadtwerke.</p> |



**Wild-Light Citygrid Motion On Pole**

| Beschreibung                                    | Artikelnummer | Weitere Informationen   |
|---|---------------|---|
| Wild-Light Citygrid Motion -<br>Einstiegs-Paket | 420-1111      | Citygrid Motion On Pole Controller.<br>The Citygrid Motion On Pole Controller is the all-in-one device that can convert existing<br>luminaires into an intelligent lighting system. |

The entry-level package:

WE-EF supplies and configures luminaires and the Citygrid system once ex works or on site.  
Reconfiguration is available as a service (chargeable). Gateway/app not included.

Applications: individual communal projects, isolated solutions and field trials for smart  
lighting, e.g. single streets, paths or squares. Semi-public or private projects, e.g. company  
site, car park.



| Beschreibung                                     | Artikelnummer | Weitere Informationen  |
|--|---------------|--|
| Wild-Light Citygrid Motion -<br>Standalone-Paket | 420-1112      | <p>Citygrid Motion On Pole Controller für Wild-Light.<br/>Das All-in-One Gerät, das vorhandene Leuchten in ein intelligentes Lichtsystem verwandeln kann.</p> <p>Standalone-Paket<br/>Dongle &amp; Apps inbegriffen, der Betreiber kann das Citygrid System vor Ort über die Apps am Mobilgerät selbst konfigurieren, ändern und warten. WE-EF Schulung für die Vor-Ort-Konfiguration und Änderungen. Inklusive laufenden Support für ein Jahr. Alle Änderungen außerhalb der Garantiezeit sind kostenpflichtig.</p> <p>Anwendungen: Abgegrenzte kommunale Projekte (Straßenzug, Platz, Quartier) oder private Projekte (größere Firmengelände, Gewerbeparks), wenn qualifiziertes Personal für den Betrieb des Systems zur Verfügung steht.</p> |



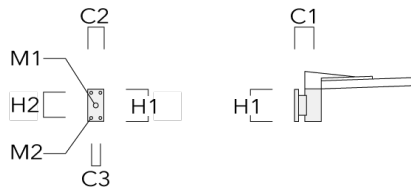
| Beschreibung                                  | Artikelnummer | Weitere Informationen   |
|---|---------------|---|
| Wild-Light Citygrid Motion - Smart-City-Paket | 420-1113      | <p>Citygrid Motion On Pole Controller für Wild-Light.<br/>Das All-in-One Gerät, das vorhandene Leuchten in ein intelligentes Lichtsystem verwandeln kann.</p> <p>Smart-City-Paket.<br/>Cloud-System. Internet-Gateway (via Mobilfunk) und Dashboard inbegriffen. Betreiber kann per Fernzugriff selbst konfigurieren, ändern und warten. Vernetzte Smart-City-Funktionen (Daten sammeln, Fernwartung etc.). WE-EF Schulung für die Vor-Ort- Konfiguration und Änderungen. Inklusive laufenden Support für ein Jahr. Zusätzliche Lizenzierung (1 oder 20 Jahre). Alle Änderungen sind kostenpflichtig.</p> <p>Anwendungen: Größere kommunale Projekte oder Feldversuche im Kontext Smart City, Betreiber verfügt über qualifiziertes Personal z.B. Stadtwerke.</p> |



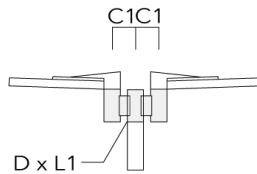
**Montagezubehör**

**Wand- und Mastausleger RV**

| Beschreibung     | Artikelnummer | Weitere Informationen | C1  | C2  | C3 | D1 | D × L1 | H1  | H2  | M1 | M2 | Gewicht (kg) | C   | D | H |
|------------------|---------------|-----------------------|-----|-----|----|----|--------|-----|-----|----|----|--------------|-----|---|---|
| RV0 Wandausleger | 108-0979      | RV0 Wall bracket      | 108 | 100 | 60 |    |        | 200 | 160 | 38 | 12 | 2.00         | 108 |   |   |

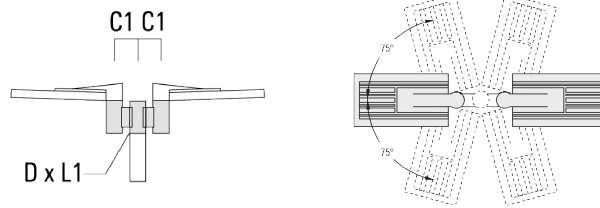


|                             |          |     |  |  |  |  |          |  |  |  |  |      |     |    |     |
|-----------------------------|----------|-----|--|--|--|--|----------|--|--|--|--|------|-----|----|-----|
| RV2-76 Mastausleger, doppel | 108-0980 | 147 |  |  |  |  | 76 x 100 |  |  |  |  | 4.80 | 147 | 76 | 200 |
|-----------------------------|----------|-----|--|--|--|--|----------|--|--|--|--|------|-----|----|-----|

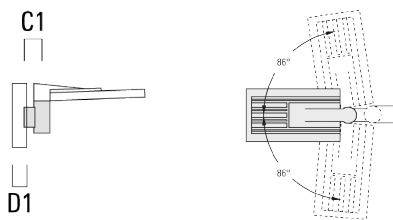




| Beschreibung                | Artikelnummer | Weitere Informationen | C1 | C2 | C3 | D1 | D × L1   | H1 | H2 | M1 | M2 | Gewicht (kg) | C   | D  | H   |
|-----------------------------|---------------|-----------------------|----|----|----|----|----------|----|----|----|----|--------------|-----|----|-----|
| RV2-60 Mastausleger, doppel | 108-0981      | 147                   |    |    |    |    | 60 x 100 |    |    |    |    | 4.80         | 147 | 60 | 200 |



|                  |          |     |        |  |  |  |  |  |  |  |  |      |     |     |
|------------------|----------|-----|--------|--|--|--|--|--|--|--|--|------|-----|-----|
| RV5 Mastausleger | 108-0982 | 108 | 76-240 |  |  |  |  |  |  |  |  | 1.70 | 106 | 200 |
|------------------|----------|-----|--------|--|--|--|--|--|--|--|--|------|-----|-----|



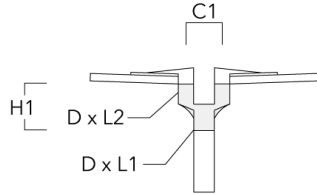
108-0914

VFL540 LED

**we-ef**

**Aufsatzkrone AKV**

| Beschreibung | Artikelnummer | C1  | D × L1 | D × L2 | H1  | Gewicht (kg) |
|--------------|---------------|-----|--------|--------|-----|--------------|
| AKV2-76      | 300-0053      | 180 | 76x100 | 76x80  | 235 | 1.50         |



**WE-EF Switzerland AG**

Himmelrichstrasse 6, 6003 Luzern - Tel: +41 41 210 49 95

info.switzerland@we-ef.com - [https://we-ef.com/ch\\_de](https://we-ef.com/ch_de)

Technische Änderungen und Irrtümer vorbehalten. - Erstellt am 23.11.2024

**Optisches Zubehör****Blendschutz**

| Beschreibung | Artikelnummer | Weitere Informationen  |
|--------------|---------------|--|
| LS180-[A60]  | 430-0038      | Blende LS180 zur Reduktion des rückseitigen Streulichts oder Beseitigung von Lichtimmissionen.<br>PA Spritzguss-Komponente, matt schwarz.<br>Geeignet für asymmetrische Lichtverteilung [A60].   |
| LS180        | 430-0029      | Blendschutz zur Reduktion des rückseitigen Streulichts.<br>Blendschutz werkseitig eingebaut oder als Nachrüstsatz erhältlich.<br>Geeignet für asymmetrische Lichtverteilung [S60], [S65], [S70], [R65], [P65], bei Bestellung bitte angeben. |