

Sicherheit

Der Hersteller übernimmt keine Haftung für Schäden, die durch unsachgemäßen Einsatz oder Montage entstehen.

Werden nachträglich Änderungen an Leuchten und/oder Zubehör vorgenommen, so gilt derjenige als Hersteller, der diese Änderungen vornimmt.

Safety Notice

The manufacturer is discharged from liability when damage is caused by improper use or installation.

If any luminaire and/or accessory is subsequently modified, the persons responsible for the modification shall be considered as manufacturer.

Hinweis

Ist die Leuchte mit einem optional erhältlichen Überspannungsschutz ausgerüstet, kann die Funktion überprüft werden, wenn die Signal-LED bei eingeschalteter Versorgungsspannung grün leuchtet.

Ist der Schutz defekt, wird das LED-Betriebsgerät automatisch vom Netz getrennt. Die Signal-LED leuchtet nicht, die Leuchte ist ohne Funktion.

Notice

In case the luminaire is equipped with an optional available surge protector, the function can get tested if the signal LED is lit green when the supply voltage is turned on.

In case the surge protector is defective, the LED device gets automatically disconnected from the mains supply. If the signal LED is not lit, the luminaire is not functioning.



WE-EF LEUCHTEN

Montage- und
Wartungshinweise für
Wand- und Deckenfluter
PIA240 LED

Installation and
Maintenance Instructions for
Facade & Ceiling Washlight
PIA240 LED

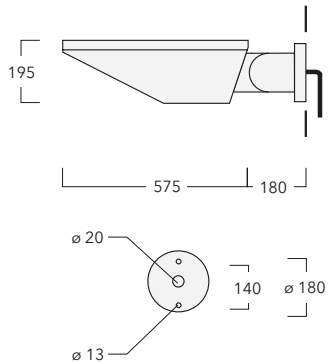
Wand- und Deckenfluter

IP66, IK08

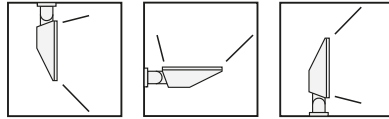
Facade and Ceiling Washlight

IP66, IK08

PIA240 LED



Montagearten / Mounting options



Leuchtmittel / Light source

18 LED 54W / 24 LED 72W

* Nominalleistung, aktualisierte Daten siehe www.we-ef.com

* Nominal power, for latest data refer to www.we-ef.com

Schutzklasse / Class I, II, $t_a = 25\text{ }^\circ\text{C}$

$\varnothing 5,5 - 12\text{ mm}$  $2,5\text{ mm}^2$

Lichtpunkthöhe / Mounting height 4,5 - 6,0 m

Gewicht / Weight

PIA240 max. 21,5 kg

Windangriffsfläche / Windage area

PIA240 max. 0,15 m²

Montage

Montage und Wartung des Produkts dürfen nur von Fachpersonal mit entsprechender beruflicher Qualifikation in Übereinstimmung mit den geltenden bautechnischen und/oder elektrischen Vorschriften durchgeführt werden.

Achtung! Öffnen Sie die Leuchte nicht, während die Netzversorgung eingeschaltet ist.

Hinweis: Modifikationen an der Leuchte, die nicht durch den Originalhersteller erfolgen, führen zum Erlöschen der Garantie und Gewährleistung des Originalherstellers und zum vollständigen Übergang der Verpflichtungen daraus auf die modifizierende Person/Organisation. Ansprüche aufgrund von Mängeln, die direkt oder indirekt auf unsachgemäße Montage und/oder Anwendung zurückzuführen sind, sind ausgeschlossen.

Bei Ausfall von Komponenten, bei LED-Wechsel aufgrund ungewöhnlicher Umstände oder am Ende der Lebensdauer darf der Austausch nur von geschultem Fachpersonal mit entsprechender beruflicher Qualifikation ausgeführt werden.

Bei Fragen wenden Sie sich bitte an unsere technische Hotline unter +49 5194 909209 (Montag - Freitag von 08:00 Uhr bis 16:00 Uhr).

Wartung

Abgesehen von der äußerlichen Reinigung des Produkts ist keine besondere Wartung erforderlich. Keine Hochdruckreiniger verwenden.

Für die Entsorgung der LEDs sind die zur Zeit gültigen Umweltgesetze zu beachten.

Installation

The product must be installed and maintained by a suitably qualified professional in compliance with latest building/construction and/or electrical regulations and relevant legislation.

Attention! Do not open luminaire while mains supply is switched on.

Notice: If the luminaire is modified by anybody other than the original manufacturer, then the warranty will no longer be valid and shall become the full responsibility of the modifying person/organisation. Claims based on defects attributable to improper installation and/or application, and the consequences thereof, are excluded.

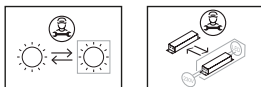
In case of component failure, LED replacement due to abnormal circumstances or at end of life, replacement must be carried out by a suitably qualified and trained professional.

In case of questions please contact our technical hotline: +49 5194 909209 (from Monday - Friday from 08.00 until 16.00 hours).

Maintenance

Apart from cleaning the product's exterior surfaces, no special maintenance work is required. Do not use high-pressure cleaners.

Protect our environment: Discard used LEDs in compliance with the most recent environmental legislation.



Vorgehensweise

- 1) Spannungsfreiheit der Anschlussleitung herstellen. ⚡
- 2) Die Wandbefestigung **A** durch Lösen der Schrauben **B** abnehmen, das Anschlusskabel durch die Wandbefestigung führen und mit geeignetem Befestigungsmaterial **I** (nicht im Lieferumfang enthalten) an der Wand befestigen.
- 3) Die Abdeckung **E** durch Lösen der Schrauben **D** öffnen.
- 4) Das Anschlusskabel durch die Kabelverschraubung in die Leuchte einführen, Leuchte auf die Wandbefestigung **A** setzen und mit den Schrauben **B** festschrauben. Die Kabelverschraubung **C** fest anziehen.
- 5) Die Anschlussleitung zuschneiden und an die entsprechend markierten Kontakte der Steck-Schraubklemme **H** Nulleiter (N), Phase (L1) und Schutzleiteranschluss ⊕ anschließen.

Vergleichen Sie die örtliche Spannung und Frequenz mit den Daten auf dem Leistungsschild.

Schutzklasse II: Der Schutzleiteranschluss entfällt. Die Anschlussleitung ist doppelt isoliert auszuführen. Vergleichen Sie die örtliche Spannung und Frequenz mit den Daten auf dem Leistungsschild.

- 6) Die Abdeckung **E** schließen und die Schrauben **D** festziehen.

Installation Procedure

- 1) Switch off the mains electrical supply. ⚡
- 2) Loosen screws **B** and remove luminaire **A**. Lead the connecting cable through the wall fixing and fasten to the wall with suitable fixing material **I** (not supplied by WE-EF).
- 3) Loosen screws **D** and open cover **E**.
- 4) Lead the connecting cable through the cable gland inside the luminaire. Attach luminaire on to wall fixing **A** and firmly tighten with screws **B**. Firmly tighten cable gland **C**.
- 5) Cut the connecting line and connect to the respective terminals in the terminal connector **H** (N = neutral, L1 = phase, ⊕ = earthing).

Check that rating shown on the luminaire label conforms with the mains electrical supply.

Class II: No protection earth is required. The power cable has to be double insulated according to class II. Compare the local voltage and frequency with the data mentioned on the label of the luminaire.

- 6) Close cover **E** and firmly tighten screws **D**.

