

## Polyvalence et esthétique : les encastrés de sol linéaires ETV100 LED

La série ETV100 de WE-EF fournit un éventail de luminaires parfaitement adaptés pour garantir un éclairage linéaire et précis. La gamme donne la possibilité aussi bien d'utiliser les luminaires individuellement que d'en combiner plusieurs. Différentes caractéristiques de diffusion, ainsi que les variantes Tunable White et RGBW, offrent une multitude d'options de conception pour les applications extérieures. Grâce à leur fonction de « Marker Light », les luminaires sont non seulement destinés à faciliter l'orientation mais aussi à souligner certaines conditions locales spécifiques.

Les encastrés de sol ETV100 sont disponibles en trois longueurs – l'ETV120 (la plus petite version) mesure 627 mm, l'ETV130 927 mm et l'ETV140 1227 mm. Dotés de puissances de 20W, 30W et 40W, les luminaires se déclinent dans les couleurs de lumière standard 2700 K, 3000 K et 4000 K. Équipés de divers systèmes de lentilles en PMMA, les luminaires offrent une multitude d'options pour les applications extérieures : la série ETV100 comprend en effet des luminaires possédant des caractéristiques de diffusion symétrique et fonctionnant avec différentes photométries, allant d'un faisceau large à un faisceau ultra intensif en passant par un faisceau médium ou étroit [LB, LM, LE, LEE]. À cela s'ajoute la photométrie asymétrique « wallwash » [LA10] pour un éclairage large et homogène des surfaces murales. Par ailleurs, la photométrie « wallgrazer » [A6] permet de créer un nouveau concept d'éclairage rasant, visant à cibler et à accentuer les textures des murs ou des colonnes.

La variante à changement de couleur des encastrés de sol ETV130-CC et ETV140-CC séduit par les nombreuses possibilités d'utilisation de la lumière dynamique et colorée comme élément de conception. Les versions Tunable White des luminaires ETV130-TW et ETV140-TW conviennent également pour créer des ambiances lumineuses plus discrètes inspirées de la lumière du jour. Pour une application comme éclairage d'orientation (par exemple : chemins, sentiers, etc.) la série inclut des versions RGBW avec répartition de la lumière diffuse dans toutes les tailles.

Grâce à la protection IP67, la série ETV100 LED peut être utilisée à l'intérieur comme à l'extérieur sans aucune restriction, dans la mesure où elle est parfaitement protégée contre l'infiltration des projections d'eau et de la poussière. Le montage est extrêmement simple, étant donné que les luminaires sont livrés précâblés en usine et qu'il n'est pas nécessaire de les ouvrir pour l'installation. Une fois mis en place dans le boîtier d'encastrement au sol, il est également très facile de les remplacer. Pour démonter les luminaires, il suffit de dévisser les vis intégrées dans les deux entretoises jusqu'à pouvoir les saisir et retirer aisément les entretoises : ingénierie intelligente – made by WE-EF.



■ **WE-EF LEUCHTEN** GmbH  
Toepinger Strasse 16  
D-29646 Bispingen  
Germany  
Tel +49 5194 909 0  
info.germany@we-ef.com  
www.we-ef.com

### À propos de WE-EF

Depuis sa création par Wolfgang Fritzsche en 1950, la société WE-EF se distingue par ses systèmes d'éclairage extérieur de haute qualité, à la conception originale et à la technologie innovante. En tant que membre du groupe international Fagerhult, WE-EF pense et agit encore aujourd'hui comme le font les entreprises familiales : l'entreprise fait preuve de créativité et d'efficacité, tout en se montrant flexible et en optant pour une approche axée sur la recherche de solutions. Résultat : une gamme de luminaires au design intemporel et hautement fonctionnel, tant pour les espaces urbains que pour l'éclairage architectural.

Les solutions d'éclairage de WE-EF offrent des performances et une efficacité inégalées grâce à des modules LED et des systèmes optiques conçus en interne. Des matériaux de qualité supérieure, une conception intelligente et des procédés exclusifs garantissent une longue durée de vie et un fonctionnement fiable des luminaires. L'ingénierie allemande est ainsi associée à l'expérience et à l'horizon culturel d'une entreprise active à l'échelle internationale. La société WE-EF s'est engagée à gérer les ressources de manière responsable dans tous les domaines, de l'écobilan individuels des produits à la durabilité de tous les processus.

Les systèmes d'éclairage WE-EF sont utilisés dans le cadre de projets importants aux quatre coins du monde avec des exemples de grande renommée : la Chancellerie fédérale à Berlin, l'Opéra de Sydney, le King Abdullah Petroleum Studies and Research Center (KAPSARC) à Riyad, le Jewel Changi Airport à Singapour, le Metropolitan Museum of Art et le Lincoln Center Plaza à New York, le Forum des Halles à Paris, la cathédrale Notre-Dame à Anvers et le nouveau siège européen de Bloomberg à Londres.

Juin 2020 / Reproduction gratuite, Demander un justificatif / Autres informations :

WE-EF LEUCHTEN GmbH  
Robert Diedrich  
Head of Marketing  
Toepinger Straße 16  
D-29646 Bispingen  
Tel +49 5194 909 146  
Fax +49 5194 909 299  
r.diedrich@we-ef.com  
www.we-ef.com

AR-PR  
Andrea Rayhrer  
Kommunikation & Public Relations  
Alexanderstraße 126  
D-70180 Stuttgart  
Tel +49 711 62007838  
Mobile +49 163 5001978  
andrea.rayhrer@ar-pr.de  
www.ar-pr.de

**we-ef**

■ **WE-EF LEUCHTEN** GmbH  
Toepinger Strasse 16  
D-29646 Bispingen  
Germany  
Tel +49 5194 909 0  
info.germany@we-ef.com  
www.we-ef.com

## Les encastrés de sol linéaires ETV100 LED



01 La série ETV100 de WE-EF fournit un éventail de luminaires parfaitement adaptés pour garantir un éclairage linéaire et précis.  
Photo: Jackie Chan pour WE-EF



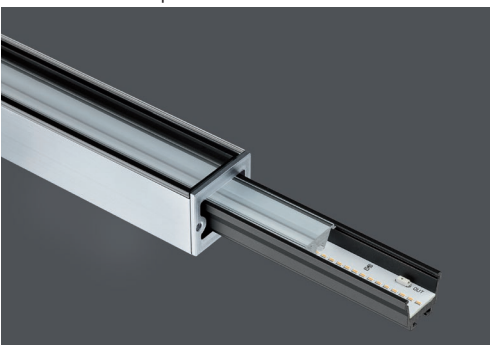
02 La gamme donne la possibilité aussi bien d'utiliser les luminaires individuellement que d'en combiner plusieurs.  
Photo: Jackie Chan pour WE-EF



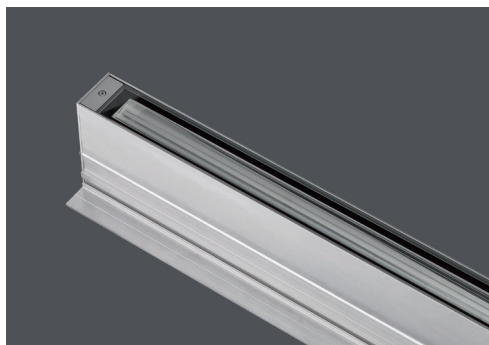
03 Grâce à leur fonction de « Marker Light », les luminaires sont non seulement destinés à faciliter l'orientation mais aussi à souligner certaines conditions locales spécifiques.  
Photo: Frieder Blickle pour WE-EF



04 Dotés de puissances de 20W, 30W et 40W, les luminaires se déclinent dans les couleurs de lumière standard 2700 K, 3000 K et 4000 K. Photo: WE-EF



05 Équipés de divers systèmes de lentilles en PMMA, les luminaires offrent une multitude d'options pour les applications extérieures. Photo: WE-EF



06 Grâce à la protection IP67, la série ETV100 LED peut être utilisée à l'intérieur comme à l'extérieur sans aucune restriction, dans la mesure où elle est parfaitement protégée contre l'infiltration des projections d'eau et de la poussière. Photo: WE-EF